

Typ klasa akumulacyjna A EUR Hedged | Dane na dzień 31.12.2024

Cele funduszu i polityka inwestycyjna

Fundusz ma na celu zapewnienie wzrostu kapitału przekraczającego wartość MSCI World SMID Energy Index po opłatach w okresie od trzech do pięciu lat poprzez inwestowanie w akcje i podobne papiery wartościowe spółek z sektora energetycznego.

Powyżej podano cel inwestycyjny funduszu. Więcej informacji na temat polityki inwestycyjnej funduszu znajduje się w KID.

Fundusz ten nie ma na celu zrównoważonych inwestycji ani wiążących cech środowiskowych lub społecznych określonych w rozporządzeniu (UE) 2019/2088 w sprawie ujawniania informacji związanych ze zrównoważonym rozwojem w sektorze usług finansowych („SFDR”). Wszelkie wzmianki dotyczące wprowadzania do działalności ryzyk dla zrównoważonego rozwoju odnoszą się do procesów zarządzającego inwestycjami lub grupy Schroders i nie są specyficzne dla funduszu.

Na następnym stronie przedstawiono istotne ryzyka związane z inwestowaniem w ten fundusz i przed podjęciem jakichkolwiek inwestycji należy je starannie rozważyć. Wyniki osiągnięte w przeszłości nie stanowią gwarancji ich powtórzenia w przyszłości. Wartość inwestycji i dochód z nich może zarówno spaść, jak i wzrosnąć, a inwestorzy mogą nie odzyskać pierwotnie zainwestowanych kwot. Zmiany kursu walutowego mogą powodować zarówno spadek, jak i wzrost wartości inwestycji. Dane dotyczące wyników nie uwzględniają ewentualnych prowizji i kosztów naliczanych przy emisji i umarzaniu jednostek uczestnictwa lub udziałów danego funduszu.

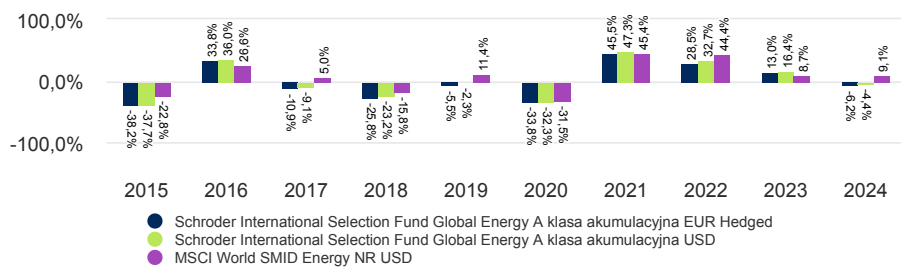
Wynik klasy jednostki (%)

Skumulowane wyniki	1 miesiąc	3 miesiące	Od początku roku	1 rok	3 lata	5 lat	10 lat
Zabezpieczone względem EUR	-5,8	-6,5	-6,2	-6,2	36,2	31,3	-32,1
Niezabezpieczone względem USD	-5,7	-6,1	-4,4	-4,4	47,6	47,2	-15,0
Docelowy poziom odniesienia	-7,6	1,9	9,1	9,1	71,1	70,5	64,0

Wyniki w poprzednich latach	Gru 14		Gru 15		Gru 16		Gru 17		Gru 18		Gru 19		Gru 20		Gru 21		Gru 22		Gru 23	
	- Gru 15	- Gru 16	- Gru 17	- Gru 18	- Gru 19	- Gru 20	- Gru 21	- Gru 22	- Gru 23	- Gru 24	- Gru 25	- Gru 26	- Gru 27	- Gru 28	- Gru 29	- Gru 30	- Gru 31	- Gru 32	- Gru 33	
Zabezpieczone względem EUR	-38,2	33,8	-10,9	-25,8	-5,5	-33,8	45,5	28,5	13,0	-6,2										
Niezabezpieczone względem USD	-37,7	36,0	-9,1	-23,2	-2,3	-32,3	47,3	32,7	16,4	-4,4										
Docelowy poziom odniesienia	-22,8	26,6	5,0	-15,8	11,4	-31,5	45,4	44,4	8,7	9,1										

Wyniki w latach kalendarzowych	2015	2016	2017	2018	2019	2020	2021	2022	2023	2024
Zabezpieczone względem EUR	-38,2	33,8	-10,9	-25,8	-5,5	-33,8	45,5	28,5	13,0	-6,2
Niezabezpieczone względem USD	-37,7	36,0	-9,1	-23,2	-2,3	-32,3	47,3	32,7	16,4	-4,4
Docelowy poziom odniesienia	-22,8	26,6	5,0	-15,8	11,4	-31,5	45,4	44,4	8,7	9,1

Wyniki w ciągu 10 lat (%)



Fakty dotyczące funduszu

Zarządzający funduszem	Felix Odey Alex Monk Mark Lacey
Fundusz zarządzany od	01.01.2021 ; 01.01.2021 ; 09.09.2013
Institucja zarządzająca funduszem	Schroder Investment Management (Europe) S.A.
Miejsce notyfikacji	Luksemburg
Data startu funduszu	30.06.2006
Data startu klasy jednostek	07.09.2011
Waluta bazowa funduszu	USD
Waluta klasy tytułu uczestnictwa	EUR
Aktywa funduszu (Mln)	USD 312,82
Liczba pozycji	42
Docelowy poziom odniesienia	MSCI World SMID Energy NR USD
WAN jednostki	EUR 10,0667
Częstotliwość obrotu	Codziennie
Częstotliwość dystrybucji	Brak dystrybucji

Opłaty i koszty

Maksymalna opłata wstępna	5,00%
Koszty bieżące	1,88%
Opłata z tytułu umorzenia	0,00%

Szczegóły zakupu

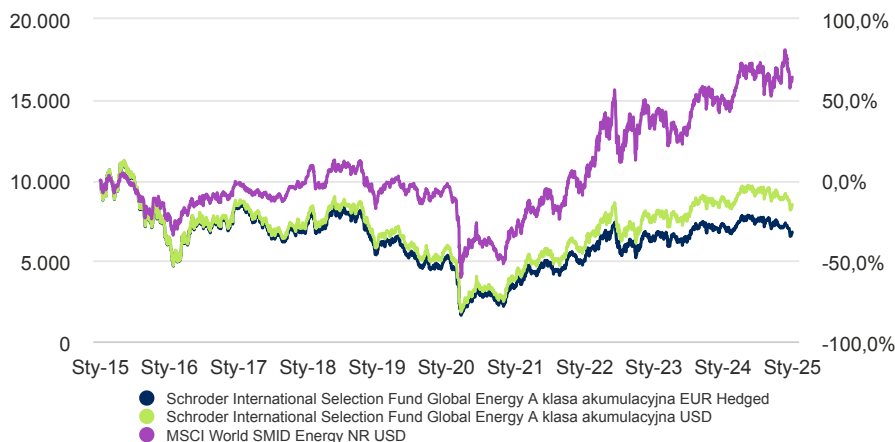
Minimalna kwota pierwszej subskrypcji	EUR 1.000 ; USD 1.000 lub ich bliska równowartość w jakiegokolwiek innej w pełni wymiennej walucie.
---------------------------------------	---

Kody

ISIN	LU0671501558
Bloomberg	SCHGAHA LX
SEDOL	B4LBYW9

Typ klasa akumulacyjna A EUR Hedged | Dane na dzień 31.12.2024

10-letni okres zwrotu EUR 10.000



Wykres służy wyłącznie celom ilustracyjnym i nie odzwierciedla rzeczywistej stopy zwrotu inwestycji.

Stopa zwrotu jest obliczana według wartości ofert kupna (co oznacza, że wyniki są niezależne od wszelkich opłat początkowych), dochód netto reinwestowany, po odliczeniu opłat.

Czynniki ryzyka

Ryzyko walutowe / zabezpieczona klasa jednostek uczestnictwa: Zabezpieczenie klasy jednostek uczestnictwa może nie być w pełni skuteczne, a ekspozycja na rezydualne ryzyko walutowe wciąż może występować. Koszty związane z zabezpieczaniem mogą mieć wpływ na wyniki, a potencjalne zyski mogą być bardziej ograniczone niż w przypadku niezabezpieczonych klas jednostek uczestnictwa.

Ryzyko koncentracji: Fundusz może być skoncentrowany na ograniczonej liczbie regionów geograficznych, sektorów przemysłu, rynków lub poszczególnych pozycji. Może to znacząco wpływać na wartość funduszu, zarówno ją zwiększając, jak i obniżając.

Ryzyko kontrahenta: Fundusz może mieć uzgodnienia umowne z kontrahentami. W przypadku niemożności wypełnienia przez kontrahenta swoich zobowiązań, jego suma należna funduszowi może stanowić stratę, całkowitą lub częściową.

Ryzyko walutowe: Jeśli inwestycje funduszu są denominowane w walutach innych niż waluta bazowa funduszu, fundusz może stracić na wartości w wyniku zmian kursów wymiany walut (kursów walut). Jeśli inwestor posiada klasę jednostek uczestnictwa w walucie innej niż waluta bazowa funduszu, inwestorzy mogą być narażeni na straty w wyniku zmian kursów walut.

Ryzyko instrumentów pochodnych: Instrumenty pochodne, które są instrumentami finansowymi czerpiącymi wartość z aktywów bazowych, mogą być wykorzystywane do efektywnego zarządzania portfelem. Instrument pochodny może nie przynosić wyników zgodnych z oczekiwaniami, co może skutkować stratami większymi niż koszt instrumentu pochodnego oraz wygenerowaniem straty dla funduszu.

Ryzyko większej zmienności: Cena tego funduszu może być bardziej zmienna, ponieważ w poszukiwaniu wyższych zwrotów z inwestycji fundusz może podejmować większe ryzyko, wywołując bardziej odczuwalne wzrosty i spadki ceny.

Ryzyko płynności: W trudnych warunkach rynkowych fundusz może nie być w stanie sprzedać papieru wartościowego za jego pełną wartość lub może nie być w stanie w ogóle go sprzedać. To może wpłynąć na wyniki i spowodować, że fundusz odroczy lub zawiesi umarzenie swoich jednostek uczestnictwa, co oznacza, że inwestorzy mogą nie mieć natychmiastowego dostępu do swoich aktywów.

Ryzyko rynkowe: Wartość inwestycji może rosnąć lub spadać, a inwestor może nie odzyskać kwoty pierwotnie zainwestowanego kapitału.

Ryzyko operacyjne: Procesy operacyjne, w tym procesy związane z przechowywaniem aktywów, mogą zakończyć się niepowodzeniem. Może to skutkować stratami dla funduszu.

Ryzyko związane ze stopą zwrotu: Cele inwestycyjne wyrażają zamierzony wynik, ale nie ma pewności, że taki wynik zostanie osiągnięty. W zależności od warunków rynkowych i otoczenia makroekonomicznego cele inwestycyjne mogą stać się trudniejsze do osiągnięcia.

Ogólny wskaźnik ryzyka (SRI)

NIŻSZE RYZYKO

Potencjalnie niższe nagrody

WYŻSZE RYZYKO

Potencjalnie wyższe nagrody



Kategoria ryzyka została obliczona na podstawie historycznych danych dotyczących wyników i może nie być wiarygodnym wskaźnikiem przyszłego profilu ryzyka funduszu. Nie gwarantuje się utrzymania kategorii ryzyka funduszu na stałym poziomie. Więcej informacji na temat polityki inwestycyjnej funduszu znajduje się w KID.

Statystyki ryzyka i wskaźniki finansowe

	Fundusz	Docelowy poziom odniesienia
Roczna zmienność (%) (z 3 lat)	24,0	26,9
Wskaźnik Alpha (%) (3 lata)	-2,4	-
Wskaźnik Beta (3 lata)	0,8	-
Wskaźnik Sharpe'a (3 lata)	0,5	0,6
Wskaźnik "Information ratio" (3 lata)	-0,9	-
Stopa dywidendy %	4,2	-
Cena do wartości księgowej	1,1	-
Cena do zysku	10,0	-
Prognozowany wskaźnik Tracking error (%)	6,8	-

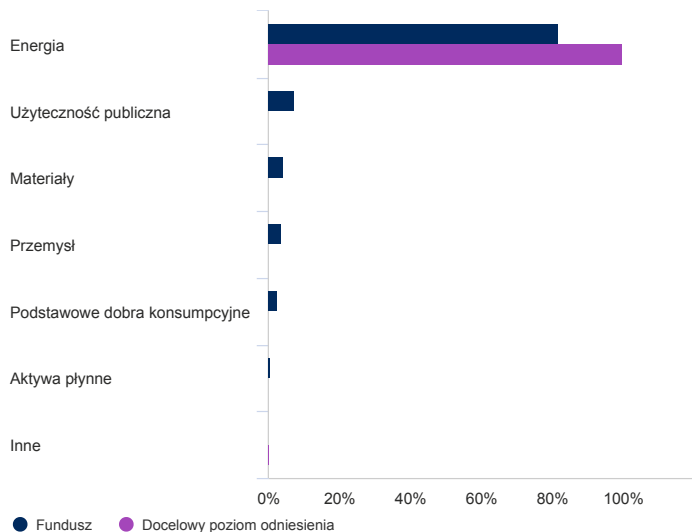
Źródło: Morningstar. Powyższe wskaźniki bazują na danych obliczanych według wartości ofert kupna dla ekwiwalentu akcji nehedgingowych.

Źródło: Morningstar i Schroders dla przewidywanego współczynnika błędów śledzenia. Powyższe wskaźniki określone zostały na podstawie danych o wynikach finansowych opartych na cenie określonej w wyniku porównania cen zakupu. Przedstawione wskaźniki finansowe odnoszą się do średnich poziomów akcji zawartych odpowiednio w portfelu funduszu i w benchmarku (jeżeli o tym jest mowa).

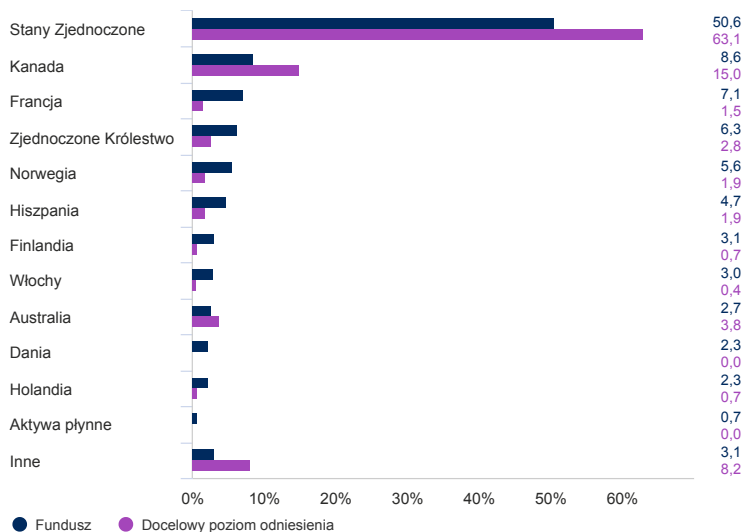
Typ klasa akumulacyjna A EUR Hedged | Dane na dzień 31.12.2024

Alokacja aktywów

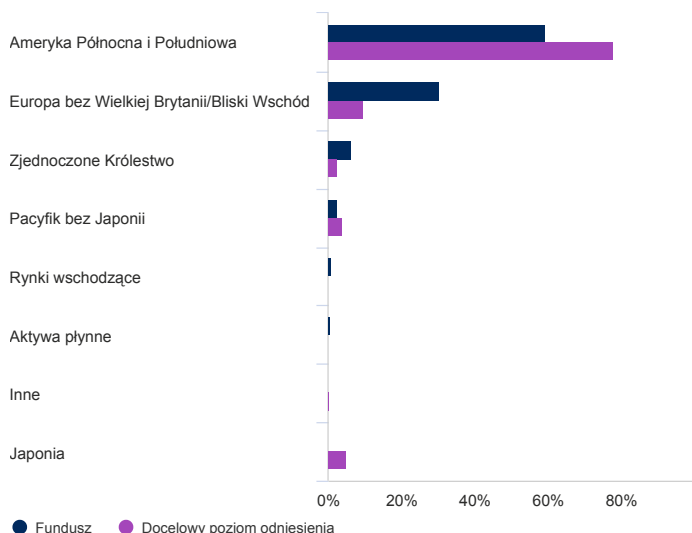
Sektor (%)



Podział geograficzny w procentach (%)



Region (%)



Top 10 pozycji (%)

Nazwa pozycji	%
Coterra Energy Inc	5,1
Repsol SA	4,7
Technip Energies NV	3,7
BP PLC	3,7
APA Corp	3,6
Schlumberger NV	3,6
Equinor ASA	3,3
Shell PLC	3,2
Neste Oyj	3,1
Ovintiv Inc	3,1

Źródło: Schroders. Główne aktywa i alokacja aktywów znajdują się na poziomie funduszy.

Informacje kontaktowe

Schroder Investment Management (Europe) S.A.
5, rue Höhenhof
Sennigerberg
Luksemburg
L-1736
Tel: +352 341 342 202
Fax: +352 341 342 342

Uzyskał on zezwolenie z Financial Conduct Authority, który to organ jest organem regulacyjnym.

Typ klasa akumulacyjna A EUR Hedged | Dane na dzień 31.12.2024

Informacje o zmianach dotyczących zarządzającego funduszem, celu inwestycyjnego, wskaźnika referencyjnego i transakcji kapitałowych

Fundusz Schroder ISF Global Energy został uruchomiony w czerwcu 2006 r. w celu dostosowania się do potrzeb przeniesienia posiadaczy jednostek uczestnictwa z Schroder Energy Hong Kong Unit Trust (uruchomionego 30 września 1987 r.) do Schroder ISF SICAV. Fundusz Schroder ISF Global Energy został uruchomiony w czerwcu 2006 r. w celu dostosowania się do potrzeb przeniesienia posiadaczy jednostek uczestnictwa z Schroder Energy Hong Kong Unit Trust (uruchomionego 30 września 1987 r.) do Schroder ISF SICAV.

Wskaźniki referencyjne: (jeśli dotyczy) Niektóre różnice w wynikach między funduszem a wskaźnikiem referencyjnym mogą wynikać z faktu, że wyniki funduszu są obliczane w innym punkcie wyceny niż wskaźnik referencyjny. Docelowy wskaźnik referencyjny został wybrany, ponieważ jest reprezentatywny dla rodzaju inwestycji, w które fundusz prawdopodobnie zainwestuje, a zatem jest odpowiednim celem w odniesieniu do zwrotu, który fundusz chce zapewnić. Zarządzający inwestycjami inwestuje na zasadzie uznaniowej i nie ma ograniczeń co do zakresu, w jakim portfel i wyniki funduszu mogą odbiegać od wskaźnika referencyjnego. Zarządzający inwestycjami będzie inwestować w spółki lub sektory nieuwzględnione we wskaźniku referencyjnym w celu wykorzystania określonych okazji inwestycyjnych.

Informacje o źródłach i ratingach

Źródło wszystkich danych dotyczących wyników, o ile nie określono inaczej: Morningstar, porównanie cen zakupu, reinwestowany dochód netto, po potrąceniu opłat.

Typ klasa akumulacyjna A EUR Hedged | Dane na dzień 31.12.2024

Ważne informacje

Koszty

Niektóre koszty związane z inwestycją w fundusz mogą być poniesione w innej walucie niż waluta inwestycji. Koszty te mogą ulec zwiększeniu lub zmniejszeniu w wyniku wahań kursów walut i kursów wymiany.

Jeśli w przypadku tego funduszu ma zastosowanie opłata za wyniki, informacje na temat modelu oraz metod obliczania tej opłaty można znaleźć w prospekcie informacyjnym funduszu. Informacje te obejmują opis metodyki przyjętej do obliczania opłaty za wyniki, terminy uiszczania tej opłaty oraz szczegóły dotyczące sposobu obliczania opłaty za wyniki w odniesieniu do jej wskaźnika referencyjnego, który może różnić się od wskaźnika referencyjnego celu inwestycyjnego lub polityki inwestycyjnej funduszu.

Więcej informacji na temat kosztów i opłat związanych z inwestycją można znaleźć w dokumentach ofertowych i raporcie rocznym funduszu.

Informacje ogólne

Niniejszy dokument nie stanowi oferty skierowanej do jakiegokolwiek osoby ani próby ubiegania się przez jakąkolwiek osobę o uzyskanie zapisu na tytuły uczestnictwa Schroder International Selection Fund („Spółka”). Żadnych informacji zawartych w niniejszym dokumencie nie należy interpretować jako doradztwa i dlatego informacje te nie stanowią rekomendacji do zakupu lub odkupienia tytułów uczestnictwa. Inwestycja w Spółkę pociąga za sobą rodzaje ryzyka, które są w pełni opisane w prospekcie. Zapisów na tytuły uczestnictwa Spółki można dokonywać jedynie na podstawie ostatniego dostępnego prospektu i dokumentu zawierającego kluczowe informacje (KID) oraz ostatniego zbadanego sprawozdania rocznego (i kolejnego niezbadanego sprawozdania półrocznego, jeżeli zostało ono opublikowane), których egzemplarze można otrzymać bezpłatnie ze spółki Schroder Investment Management (Europe) S.A. W przypadku Polski Dokumenty zawierające kluczowe informacje (KID) można uzyskać bezpłatnie w języku polskim i inne dokumenty w języku angielskim pod następującym adresem: www.eifs.lu/schroders. Spółka jest zarejestrowanym w Luksemburgu przedsiębiorstwem zbiorowego inwestowania w zbywalne papiery wartościowe i działa w Polsce zgodnie z ustawą z dnia 27 maja 2004 r. o funduszach inwestycyjnych i zarządzaniu alternatywnymi funduszami inwestycyjnymi (Dz.2004 nr 146 poz. 1546 z późniejszymi zmianami). W zależności od obowiązujących zobowiązań podatkowych inwestor może być zobowiązany do zapłaty podatku bezpośrednio od dochodu uzyskanego z inwestycji w tytuły uczestnictwa funduszu. Schroders może w dowolnym momencie podjąć decyzję o zaprzestaniu dystrybucji subfunduszy w dowolnym kraju EOG, przy czym informacja o takim zamiarze zostanie opublikowana na naszej stronie internetowej zgodnie z obowiązującymi wymogami prawnymi. Fundusz ten nie ma na celu zrównoważonych inwestycji ani wiążących cech środowiskowych lub społecznych określonych w rozporządzeniu (UE) 2019/2088 w sprawie ujawniania informacji związanych ze zrównoważonym rozwojem w sektorze usług finansowych („SFDR”). Wszelkie wzmianki dotyczące wprowadzania do działalności ryzyk dla zrównoważonego rozwoju odnoszą się do procesów zarządzającego inwestycjami lub grupy Schroders i nie są specyficzne dla funduszu. Wszelkie odniesienia do regionów/ krajów/ sektorów/ giełd/ papierów wartościowych mają jedynie charakter informacyjny i nie stanowią rekomendacji w zakresie zakupu lub sprzedaży instrumentów finansowych ani przyjęcia konkretnej strategii inwestycyjnej. Wyniki osiągnięte w przeszłości nie stanowią gwarancji ich powtórzenia w przyszłości. Wartość inwestycji i dochód z nich może zarówno spaść, jak i wzrosnąć, a inwestorzy mogą nie odzyskać pierwotnie zainwestowanych kwot. Zmiany kursu walutowego mogą powodować zarówno spadek, jak i wzrost wartości inwestycji. Dane dotyczące wyników nie uwzględniają ewentualnych prowizji i kosztów naliczanych przy emisji i umarzeniu jednostek uczestnictwa lub udziałów danego funduszu. Schroders wyraził w niniejszym dokumencie swoje własne poglądy i opinie, które mogą ulec zmianie. Według najlepszej wiedzy zawarte tu informacje są wiarygodne, jednak Schroders nie gwarantuje ich kompletności ani dokładności. Dane zawarte w niniejszym dokumencie zostały pozyskane przez Schroders i powinny być weryfikowane niezależnie. Dane osób trzecich są własnością lub przedmiotem licencji dostawcy danych i nie mogą być powielane, wyodrębniane ani wykorzystywane do jakichkolwiek innych celów bez zgody dostawcy danych. Schroders ani dostawca danych nie ponoszą żadnej odpowiedzialności w związku z danymi osób trzecich. © Morningstar 2025. Wszelkie prawa zastrzeżone. Informacje zawarte w niniejszym dokumencie: (1) są własnością firmy Morningstar lub jej dostawców treści; (2) nie mogą być kopiowane ani rozpowszechniane; a (3) ich dokładność, kompletność i terminowość nie jest gwarantowana. Firma Morningstar ani współpracujący z nią dostawcy treści nie ponoszą odpowiedzialności za szkody lub straty wynikające z działań opartych na tych informacjach. Wyniki historyczne nie są gwarancją przyszłych wyników. Indeks MSCI: Źródło: MSCI. Informacje MSCI mogą być wykorzystywane jedynie na użytek wewnętrzny, nie mogą być powielane ani ponownie rozpowszechniane w jakiegokolwiek formie oraz nie mogą być wykorzystywane jako podstawa lub składnik jakichkolwiek instrumentów finansowych bądź produktów ani indeksów. Żadna z informacji MSCI nie ma stanowić porady inwestycyjnej ani zalecenia dotyczącego podejmowania (lub powstrzymywania się od podejmowania) jakiegokolwiek decyzji inwestycyjnej i nie można się na niej opierać jako takiej. Historyczne dane i analizy nie powinny być traktowane jako wskazówka lub gwarancja jakiegokolwiek przyszłej analizy wyników, prognozy lub przewidywań. Informacje pochodzące od MSCI przekazuje się w ich aktualnej postaci bez jakichkolwiek gwarancji, a użytkownik takich informacji przyjmuje całość ryzyka związanego z wykorzystaniem takich informacji. MSCI, każda z jej jednostek powiązanych oraz każda inna osoba zaangażowana lub związana z procesem kompilacji, obliczania lub przygotowania wszelkich informacji MSCI (łącznie dalej zwane „Stronami MSCI”) niniejszym w sposób wyraźny wyłącza wszelkie gwarancje (w tym między innymi wszelkie gwarancje oryginalności, dokładności, kompletności, terminowości, braku naruszenia praw, zgodności z przeznaczeniem oraz przydatności do określonego celu) w zakresie wszelkich takich informacji. Bez ograniczania ogólności któregokolwiek z powyższych zapisów, w żadnym wypadku Strona MSCI nie będzie ponosić jakiegokolwiek odpowiedzialności za wszelkie bezpośrednie, pośrednie, szczególne i uboczne szkody ani odszkodowania zawiązką ani szkody wynikowe (w tym między innymi za utratę zysków) ani wreszcie za żadne inne szkody i odszkodowania. (www.msci.com) Firma Schroders będzie administratorem Państwa danych osobowych. Informacje na temat sposobów, w jaki firma Schroders może przetwarzać Państwa dane osobowe zawiera Polityka Prywatności firmy dostępną pod adresem <https://www.schroders.com/en/global/individual/footer/privacy-statement/>. Gdyby Państwo nie mieli dostępu do podanej strony internetowej, to możemy dostarczyć ją na Państwa życzenie. Informacje o prawach inwestorów można znaleźć na stronie <https://www.schroders.com/en/global/individual/summary-of-investor-rights/> Ze względów bezpieczeństwa komunikacja może być nagrywana lub monitorowana. Niniejszy dokument został wydany przez Schroder Investment Management (Europe) S.A., 5, rue Höhenhof, L-1736 Senningerberg, Luksemburg. R.C.S. Luksemburg: B 37.799.