

BGF Natural Resources Fund

KLASA A2 U.S. Dollar

BlackRock Global Funds

O ile nie zaznaczono inaczej, wyniki, struktura portfela oraz aktywa netto na dzień: 31-maj-2026. Wszystkie pozostałe dane na dzień 14-cze-2026.

Niniejszy dokument jest materiałem marketingowym. Dla inwestorów w Polsce. Inwestorzy powinni zapoznać się z dokumentem KIID/PRIIP i prospektem informacyjnym przed dokonaniem inwestycji, a także zapoznać się z pełną listą ryzyk dla funduszy dostępną w prospekcie.

PRZEGLĄDOWE INFORMACJE O FUNDUSZU

- Celem Funduszu jest maksymalizacja łącznego zwrotu z inwestycji.
- Fundusz inwestuje na całym świecie co najmniej 70% łącznych aktywów w kapitałowe papiery wartościowe (np. akcje) spółek, których główny obszar działalności dotyczy sektora zasobów naturalnych, w tym m.in. sektora wydobywczego, energetycznego i rolnego.
- Fundusz wypłaca dochód w kwocie brutto obejmującej koszty.

WSKAŹNIK RYZYKA

Niższe ryzyko

Potencjalnie niższy zwrot

Wyższe ryzyko

Potencjalnie wyższy zwrot



KAPITAŁ NARAŻONY NA RYZYKO: Wszelkie inwestycje finansowe cechuje element ryzyka. W związku z tym wartość inwestycji oraz dochód z niej będzie się zmieniać, a początkowa kwota inwestycji nie ma charakteru gwarantowanego.

GLÓWNE OBSZARY RYZYKA:

- Ryzyko inwestycyjne skoncentrowane jest w poszczególnych sektorach, krajach, walutach lub przedsiębiorstwach. Oznacza to, że Fundusz jest bardziej wrażliwy na wszelkie lokalne wydarzenia gospodarcze, rynkowe, polityczne, rozwojowe lub regulacyjne.
- Inne czynniki mające wpływ to wydarzenia polityczne i gospodarcze, dochody przedsiębiorstw i znaczące wydarzenia korporacyjne. Na wartość akcji i podobnych papierów wartościowych mogą mieć wpływ codzienne przepływy na rynku akcji.
- Instrumenty pochodne mogą być bardzo wrażliwe na zmiany wartości aktywów bazowych, w związku z czym mogą zwiększać skalę strat i zysków, co skutkuje większymi wahaniami wartości Funduszu. Wpływ na Fundusz jest większy, gdy instrumenty pochodne są używane w bardzo szeroki bądź złożony sposób.
- Inwestowanie w papiery wartościowe sektora zasobów naturalnych wiąże się z ryzykiem dotyczącym środowiska naturalnego lub zrównoważonego rozwoju, podatków, regulacji rządowych, wahań cen i podaży.
- Ryzyko kontrahenta: Niewypłacalność instytucji świadczących usługi takie jak przechowywanie aktywów lub pełniących rolę kontrahenta względem instrumentów pochodnych lub innych instrumentów może narażać Fundusz na straty finansowe.
- Ryzyko płynności: oznacza niewystarczającą liczbę nabywców lub sprzedających umożliwiających Funduszowi swobodne sprzedawanie lub nabywanie inwestycji.

INFORMACJE O FUNDUSZU

Ograniczenie¹¹: S&P Global Natural Resources Index

Porównywarka¹²: S&P Global Natural Resources Index (Net)

Kategoria aktywów: Akcje

Data wprowadzenia Funduszu: 15-kwi-2011

Waluta klasy tytułów uczestnictwa: 15-kwi-2011

Waluta bazowa Klasa jednostki: USD

Aktywa netto Funduszu (M): 400.41 USD

Kategoria Morningstar: Sector Equity Natural Resources

Klasyfikacja SFDR: Inny

Siedziba: Luksemburg

ISIN: LU0612318385

Wykorzystanie dochodu: Gromadzenie

Firma zarządzająca: BlackRock (Luxembourg) S.A.

STRUKTURA OPŁAT I KOSZTÓW

Roczna opłata za zarządzanie: 1.50%

Opłaty bieżące: 1.81%

Opłata za wyniki: 0.00%

DANE TRANSAKCYJNE

Rozliczenie: Data zawarcia transakcji + 3 dni

Częstotliwość transakcji: Codziennie, na podstawie wyceny forward

CHARAKTERYSTYKA PORTFELA

Wskaźnik C/WK: 2.16x

Wskaźnik C/Z: 22.11x

3 letnia Beta: 0.95

Odchylenie standardowe (3-letnie): 14.94

Liczba pozycji: 41

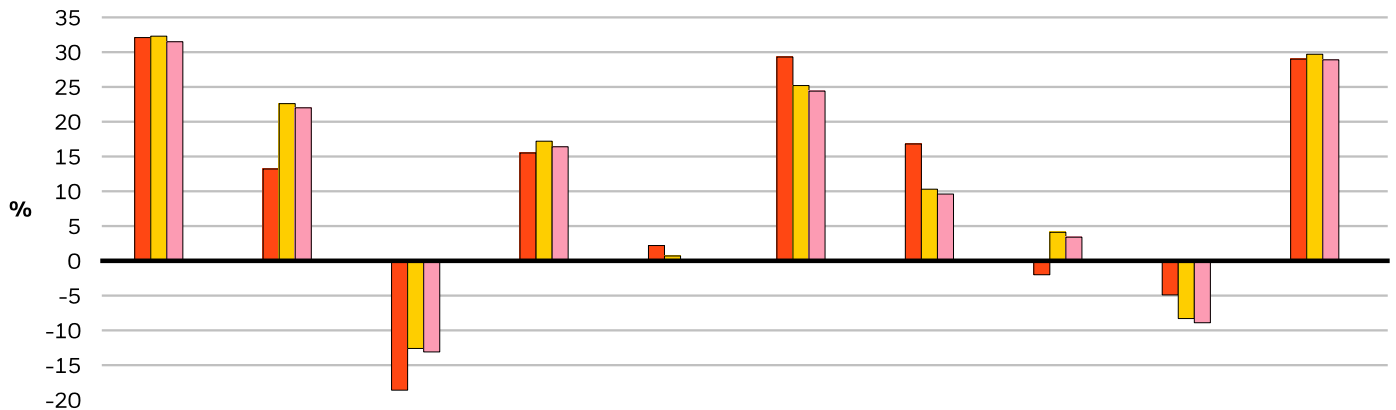
ZARZĄDZAJĄCY FUNDUSZEM

Tom Holl

Alastair Bishop

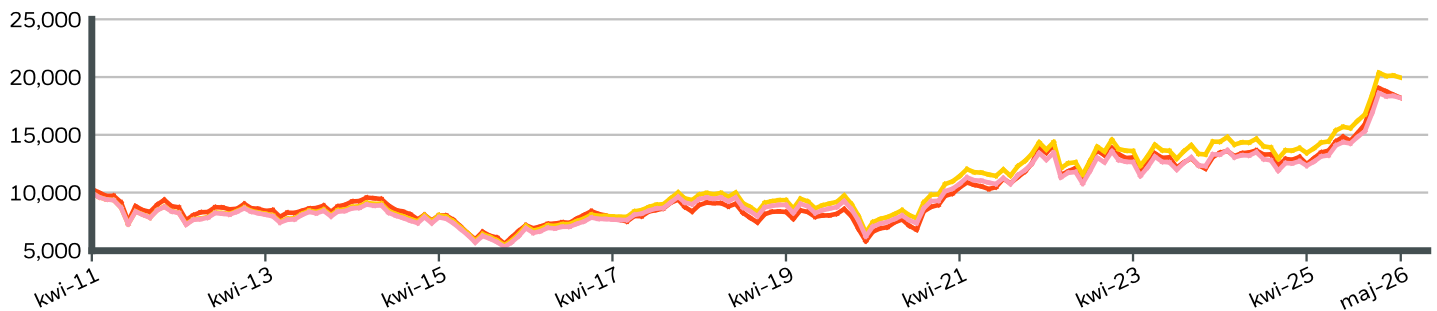
Dalsze szczegółowe informacje można znaleźć w części „Definicje”.

WYNIKI DLA ROKU KALENDARZOWEGO



| | 2016 | 2017 | 2018 | 2019 | 2020 | 2021 | 2022 | 2023 | 2024 | 2025 |
|-----------------------------------|-------|-------|--------|-------|-------|-------|-------|-------|-------|-------|
| Klasa tytułów uczestnictwa | 32.13 | 13.15 | -18.64 | 15.50 | 2.22 | 29.34 | 16.77 | -1.97 | -4.86 | 29.01 |
| Ograniczenie¹¹ | 32.29 | 22.65 | -12.57 | 17.20 | 0.68 | 25.20 | 10.32 | 4.08 | -8.30 | 29.66 |
| Porównywarka¹² | 31.46 | 21.98 | -13.08 | 16.41 | -0.05 | 24.40 | 9.59 | 3.38 | -8.86 | 28.86 |

WZROST HIPOTETYCZNYCH 10 000 USD OD MOMENTU ROZPOCZĘCIA DZIAŁALNOŚCI



WYNIKI W UJĘCIU SKUMULOWANYM I ANNUALIZOWANYM

| | W UJĘCIU SKUMULOWANYM (%) | | | | | W UJĘCIU ANNUALIZOWANYM (% rocznie) | | |
|-----------------------------------|---------------------------|-------|-------|------------------|-------|-------------------------------------|-------|-------------|
| | 1m | 3m | 6m | Od początku roku | 1 rok | 3 lata | 5 lat | Od początku |
| Klasa tytułów uczestnictwa | -1.46 | -4.41 | 20.13 | 14.32 | 40.22 | 15.44 | 10.86 | 4.04 |
| Ograniczenie¹¹ | -0.89 | -2.08 | 23.11 | 19.00 | 44.24 | 17.43 | 10.66 | 4.96 |
| Porównywarka¹² | -0.97 | -2.26 | 22.75 | 18.70 | 43.38 | 16.71 | 9.96 | 4.24 |

Przedstawione dane liczbowe dotyczą wyników osiągniętych w przeszłości. Wyniki poprzednich okresów nie stanowią wiarygodnego wskaźnika przyszłych rezultatów i nie powinny być jedynym czynnikiem uwzględnianym przy wyborze produktu finansowego lub strategii. Wyniki klasy tytułów uczestnictwa i stopę zwrotu z benchmarku przedstawiono w USD, a stopę zwrotu z benchmarku funduszy hedgingowych w USD. Wyniki przedstawiono w ujęciu wg wartości aktywów netto (WAN), przy założeniu reinwestycji dochodu brutto w stosownych przypadkach. Jeśli inwestycji dokonano w walucie innej niż ta, której użyto do obliczenia poprzednich wyników, zwrot z inwestycji może w wyniku wahań kursu wzrosnąć lub zmaleć. Źródło: BlackRock

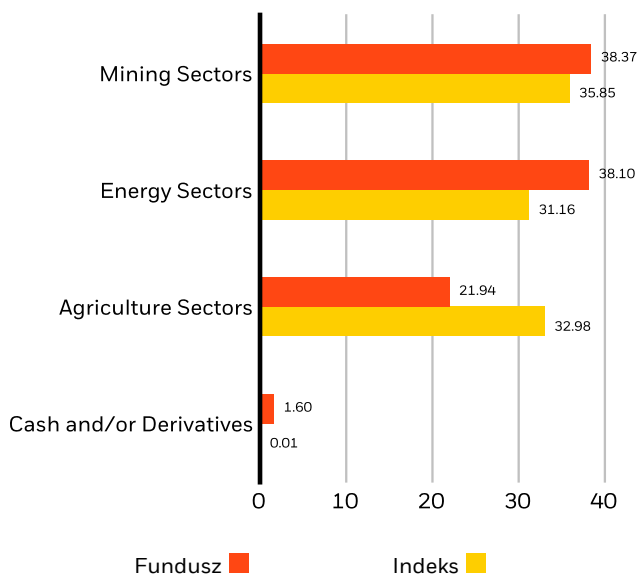
- Klasa tytułów uczestnictwa BGF Natural Resources FundKLASA A2 U.S. Dollar
- Ograniczenie¹¹ S&P Global Natural Resources Index
- Porównywarka¹² S&P Global Natural Resources Index (Net)

10 największych inwestycji

| | |
|------------------------------|---------------|
| SHELL PLC | 8.60% |
| EXXON MOBIL CORP | 7.78% |
| WHEATON PRECIOUS METALS CORP | 5.91% |
| CHEVRON CORP | 5.65% |
| GLENCORE PLC | 5.12% |
| NUTRIEN LTD | 4.36% |
| ANGLO AMERICAN PLC | 4.28% |
| SUNCOR ENERGY INC (CANADA) | 4.17% |
| BARRICK MINING CORP | 3.56% |
| CORTEVA INC | 3.53% |
| Razem dla portfela | 52.96% |

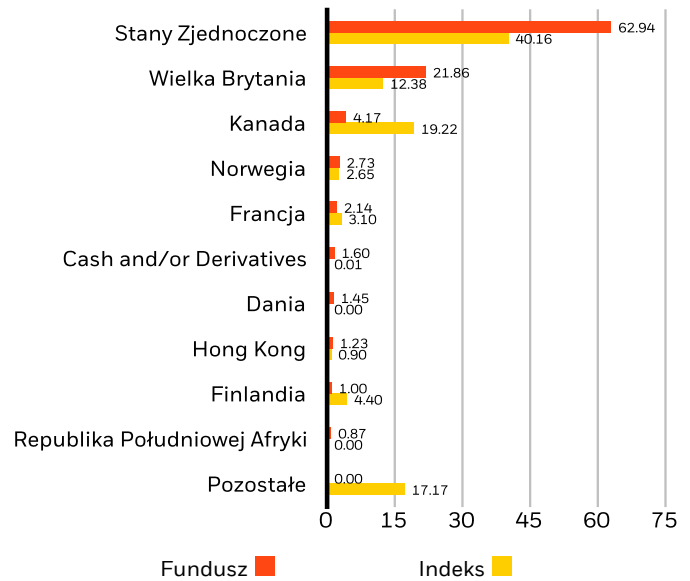
Pozycje ulegające zmianie

PODZIAŁ WG SEKTORÓW (%)



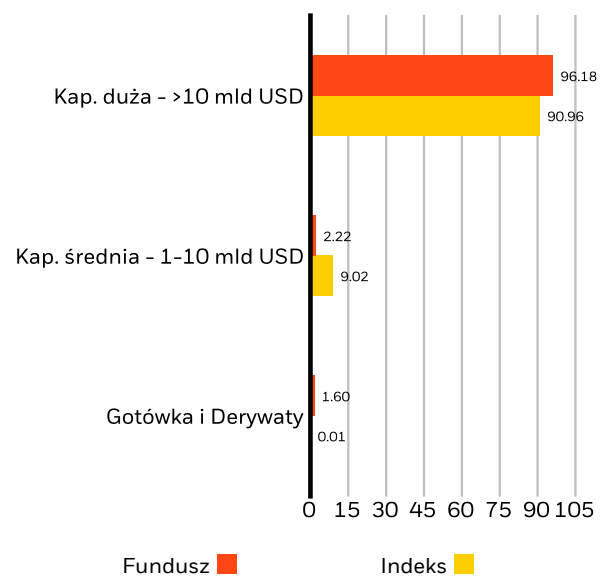
Ujemne wagi mogą wynikać ze szczególnych okoliczności (w tym różnic czasowych między datami transakcji a datami rozliczenia papierów wartościowych nabywanych przez fundusze) i/lub zastosowania pewnych instrumentów finansowych, w tym finansowych instrumentów pochodnych, które mogą być wykorzystywane w celu zwiększenia lub zmniejszenia ekspozycji rynkowej i/lub w celu zarządzania ryzykiem. Alokacja inwestycji może ulegać zmianie.

PODZIAŁ WEDŁUG LOKALIZACJI (%)



Alokacja inwestycji może ulegać zmianie. Źródło: BlackRock

KAPITALIZACJA RYNKOWA (%)



Alokacja inwestycji może ulegać zmianie. Źródło: BlackRock

SŁOWNIK

Klasyfikacja SFDR: Artykuł 8: Produkty promujące kwestie środowiskowe i społeczne oraz dobre praktyki zarządzania. **Artykuł 9:** Produkty posiadające zrównoważone inwestycje jako cel i zgodne z dobrymi praktykami zarządzania. **Inny:** Produkty, które nie spełniają kryteriów klasyfikacji zgodnie z art. 8 lub 9.

Cena/Zysk: Wskaźnik wyceny bieżącego kursu akcji spółki w porównaniu do jej zysku przypadającego na jedną akcję w roku prognozy, obliczany jako bieżący kurs akcji podzielony przez bieżący zysk na akcję.

Wskaźnik C/WK: oznacza stosunek aktualnej ceny zamknięcia akcji do wartości księgowej na akcję za ostatni kwartał.

ISTOTNE INFORMACJE:

W Europejskim Obszarze Gospodarczym (EOG): niniejszy dokument został wydany przez BlackRock (Netherlands) B.V., spółkę posiadającą zezwolenie na prowadzenie działalności wydane przez holenderski Urząd Nadzoru Rynków Finansowych i podlegającą nadzorowi regulacyjnemu sprawowanemu przez ten organ. Siedziba: Amstelplein 1, 1096 HA, Amsterdam, tel.: +352 46268 5111. Rejestr handlowy nr 17068311 Ze względów bezpieczeństwa rozmowy telefoniczne są zazwyczaj nagrywane.

W Wielkiej Brytanii i krajach spoza Europejskiego Obszaru Gospodarczego (EOG): niniejszy dokument został wydany przez BlackRock Investment Management (UK) Limited, spółkę posiadającą zezwolenie na prowadzenie działalności wydane przez brytyjski Urząd Nadzoru Finansowego (Financial Conduct Authority) i podlegającą nadzorowi regulacyjnemu sprawowanemu przez ten organ. Siedziba: 12 Throgmorton Avenue, Londyn, EC2N 2DL. Tel.: +352 46268 5111. Zarejestrowana w Anglii i Walii pod numerem 02020394. Ze względów bezpieczeństwa wszelkie połączenia telefoniczne są zwykle nagrywane. Lista dopuszczonych obszarów działalności prowadzonych przez BlackRock znajduje się na stronie internetowej brytyjskiego Urzędu Nadzoru Finansowego (Financial Conduct Authority).

Niniejszy dokument ma charakter marketingowy. BlackRock Global Funds (BGF) to fundusz inwestycyjny typu otwartego z siedzibą w Luksemburgu, który jest dostępny do sprzedaży tylko w niektórych jurysdykcjach. BGF nie jest dostępny w sprzedaży w USA ani dla osób z USA. Informacje produktowe dotyczące funduszu BGF nie powinny być publikowane w Stanach Zjednoczonych. Spółka BlackRock Investment Management (UK) Limited jest Głównym Dystrybutorem funduszu BGF i ona i/lub Spółka Zarządzająca może zakończyć jego sprzedaż w dowolnym momencie. W Wielkiej Brytanii subskrypcje w ramach funduszu BGF są wiążące jedynie wtedy, gdy są dokonywane na podstawie aktualnego Prospektu informacyjnego, najnowszych raportów finansowych i dokumentu zawierającego kluczowe informacje dla inwestorów, a w EOG i Szwajcarii subskrypcje w ramach funduszu BGF są wiążące jedynie wtedy, gdy są dokonywane na podstawie aktualnego Prospektu informacyjnego (dostępnego w językach: angielskim, francuskim, niemieckim, włoskim i polskim), najnowszych raportów finansowych i dokumentu zawierającego kluczowe informacje dotyczące detalicznych produktów zbiorowego inwestowania i ubezpieczeniowych produktów inwestycyjnych (PRIIPs KID), dostępnych w odpowiednich jurysdykcjach i języku lokalnym, w którym są zarejestrowane. Dokumenty te można znaleźć na stronie www.blackrock.com na odpowiednich stronach krajowych i stronach produktów. Prospekty informacyjne, dokumenty zawierające kluczowe informacje dla inwestorów (tylko w Wielkiej Brytanii), dokumenty PRIIPs KID i formularze wniosków mogą nie być dostępne dla inwestorów w niektórych jurysdykcjach, w których Fundusz nie uzyskał zezwolenia. Decyzje inwestycyjne należy podejmować na podstawie powyższych informacji, a przed dokonaniem inwestycji inwestorzy powinni zrozumieć wszystkie cechy celu funduszu, co w stosownych przypadkach obejmuje informacje i cechy funduszu dotyczące zrównoważonego rozwoju opisane w prospekcie, który można znaleźć pod adresem www.blackrock.com na odpowiednich stronach krajowych i stronach produktów, dla jurysdykcji, w których fundusz jest zarejestrowany do sprzedaży. Informacje dotyczące praw inwestorów i sposobów wnoszenia reklamacji są dostępne na stronie <https://www.blackrock.com/corporate/compliance/investor-right> w lokalnych językach zarejestrowanych jurysdykcji. UCITS NIE GWARANTUJĄ ZWROTU, A WYNIKI OSIĄGNIĘTE W PRZESZŁOŚCI NIE GWARANTUJĄ OSIĄGNIĘCIA WYNIKÓW W PRZYSZŁOŚCI.

Wszelkie analizy zawarte w niniejszym dokumencie zostały zlecone i mogły zostać już wykorzystane przez BlackRock do własnych celów. Wyniki takich analiz udostępnia się jedynie pobocznie. Wyrażone poglądy nie stanowią porady inwestycyjnej ani żadnej innej porady i mogą z czasem ulegać zmianie. Przedstawione poglądy nie muszą odzwierciedlać poglądów żadnej spółki z grupy BlackRock ani żadnej jej części i nie udziela się żadnej gwarancji co do ich dokładności.

Niniejszy dokument ma charakter wyłącznie poglądowy, nie stanowi skierowanej do kogokolwiek oferty ani zaproszenia do inwestycji w którykolwiek z funduszy BlackRock ani też nie został przygotowany w związku z żadną taką ofertą.

© 2026 BlackRock, Inc. Wszelkie prawa zastrzeżone. BLACKROCK, BLACKROCK SOLUTIONS i iSHARES są znakami towarowymi firmy BlackRock, Inc. lub jej spółek powiązanych. Wszystkie pozostałe znaki towarowe należą do ich odpowiednich właścicieli.