

BGF Sustainable Global Dynamic Equity Fund

KLASA E2 U.S. Dollar

BlackRock Global Funds

BlackRock®

marca 2026

O ile nie zaznaczono inaczej, wyniki, struktura portfela oraz aktywa netto na dzień: 31-mar-2026. Wszystkie pozostałe dane na dzień 14-kwi-2026.

Niniejszy dokument jest materiałem marketingowym. Dla inwestorów w Polsce. Inwestorzy powinni zapoznać się z dokumentem KIID/PRIIP i prospektem informacyjnym przed dokonaniem inwestycji, a także zapoznać się z pełną listą ryzyk dla funduszy dostępną w prospekcie.

PRZEGLĄDOWE INFORMACJE O FUNDUSZU

- Fundusz dąży do maksymalizacji zwrotu z inwestycji poprzez połączenie wzrostu kapitału i dochodu z aktywów Funduszu, i inwestuje zgodnie z zasadami dotyczącymi kwestii związanych z ochroną środowiska, odpowiedzialnością społeczną i ładem korporacyjnym („ESG”).
- Fundusz inwestuje na całym świecie co najmniej 70% łącznych aktywów w kapitałowe papiery wartościowe (np. akcje) spółek.
- Łączne aktywa Funduszu będą inwestowane zgodnie z jego Polityką ESG, jak opisano w prospekcie informacyjnym, a także Fundusz będzie stosował Wyłączenia dotyczące unijnego wskaźnika referencyjnego dostosowanego do porozumienia paryskiego. Aby uzyskać więcej informacji, zapoznaj się z polityką ESG opisaną w prospekcie informacyjnym oraz ze stroną internetową BlackRock pod adresem <https://www.blackrock.com/baselinescreens>.

WSKAŹNIK RYZYKA

Niższe ryzyko

Potencjalnie niższy zwrot

Wyższe ryzyko

Potencjalnie wyższy zwrot



KAPITAŁ NARAŻONY NA RYZYKO: Wszelkie inwestycje finansowe cechuje element ryzyka. W związku z tym wartość inwestycji oraz dochód z niej będzie się zmieniać, a początkowa kwota inwestycji nie ma charakteru gwarantowanego.

GŁÓWNE OBSZARY RYZYKA:

- Rynki wschodzące są ogólnie bardziej wrażliwe na zmiany warunków gospodarczych i politycznych niż rynki rozwinięte. Inne czynniki obejmują większe „ryzyko płynności”, ograniczenia inwestycji lub transferu aktywów, a także brak lub opóźnienie podaży papierów wartościowych lub opłat należnych Funduszowi oraz ryzyko związane ze stabilnością.
- Inne czynniki mające wpływ to wydarzenia polityczne i gospodarcze, dochody przedsiębiorstw i znaczące wydarzenia korporacyjne. Na wartość akcji i podobnych papierów wartościowych mogą mieć wpływ codzienne przepływy na rynku akcji.
- Instrumenty pochodne mogą być bardzo wrażliwe na zmiany wartości aktywów bazowych, w związku z czym mogą zwiększać skalę strat i zysków, co skutkuje większymi wahaniami wartości Funduszu. Wpływ na Fundusz jest większy, gdy instrumenty pochodne są używane w bardzo szeroki bądź złożony sposób.
- Fundusz dąży do wykluczenia firm angażujących się w działania niezgodne z kryteriami ESG. Kryteria ESG mogą ograniczać potencjalne spektrum dostępnych dla Funduszu inwestycji, co może mieć negatywny wpływ na wartość inwestycji Funduszu w porównaniu z funduszem niestosującym takich kryteriów.
- Ryzyko kontrahenta: Niewypłacalność instytucji świadczących usługi takie jak przechowywanie aktywów lub pełniących rolę kontrahenta względem instrumentów pochodnych lub innych instrumentów może narażać Fundusz na straty finansowe.
- Ryzyko płynności: oznacza niewystarczającą liczbę nabywców lub sprzedających umożliwiających Funduszowi swobodne sprzedawanie lub nabywanie inwestycji.

INFORMACJE O FUNDUSZU

Ograniczenie¹¹: MSCWLDNPRO MSCI All Country World Net TR Index

Porównywarka¹²: FTSE World Index (USD)

Kategoria aktywów: Akcje

Data wprowadzenia Funduszu: 31-lip-2006

Waluta klasy tytułów uczestnictwa: 31-lip-2006

Waluta bazowa Klasa jednostki: USD

Aktywa netto Funduszu (M): 413.22 USD

Kategoria Morningstar: Global Large-Cap Blend Equity

Klasyfikacja SFDR: Artykuł 8

Siedziba: Luksemburg

ISIN: LU0238689201

Wykorzystanie dochodu: Gromadzenie

Firma zarządzająca: BlackRock (Luxembourg) S.A.

STRUKTURA OPŁAT I KOSZTÓW

Roczna opłata za zarządzanie: 1.50%

Opłaty bieżące: 2.32%

Opłata za wyniki: 0.00%

DANE TRANSAKCYJNE

Rozliczenie: Data zawarcia transakcji + 3 dni

Częstotliwość transakcji: Codziennie, na podstawie wyceny forward

ZARZĄDZAJĄCY FUNDUSZEM

Rick Rieder

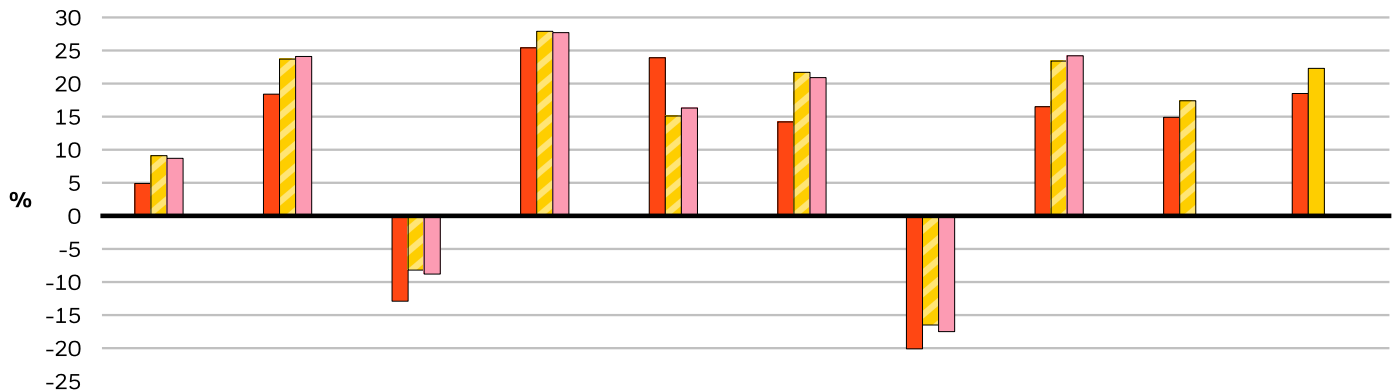
Randy Berkowitz

Russ Koesterich

Sarah Thompson

Dalsze szczegółowe informacje można znaleźć w części „Definicje”.

WYNIKI DLA ROKU KALENDARZOWEGO

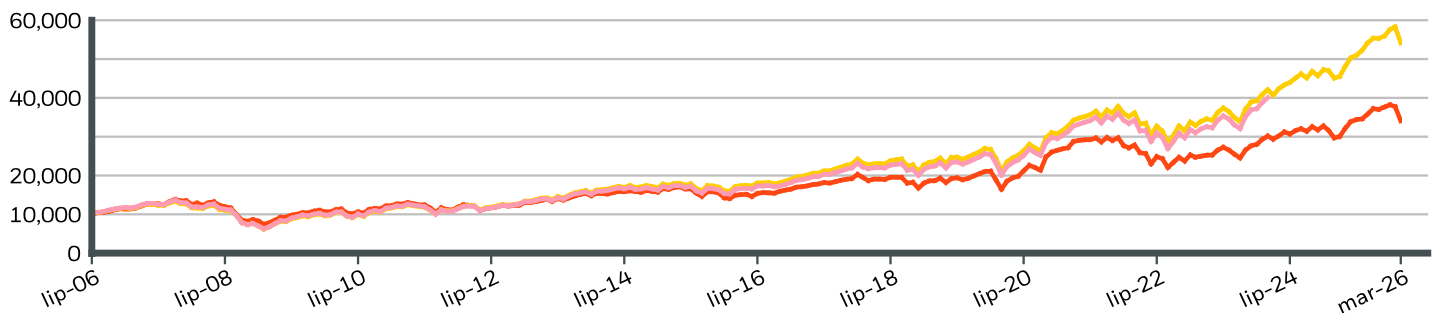


	2016	2017	2018	2019	2020	2021	2022	2023	2024	2025
Klasa tytułów uczestnictwa	4.91	18.41	-12.90	25.37	23.90	14.18	-20.13	16.48	14.91	18.48
Ograniczenie¹¹	9.13	23.74	-8.17	27.91	15.08	21.72	-16.52	23.45	17.41	22.34
Porównywarka¹²	8.65	24.09	-8.77	27.74	16.33	20.95	-17.54	24.18	-	-

W tym okresie wyniki zostały osiągnięte w warunkach, które nie mają już zastosowania.

Przed dniem 23 lutego 2024 r. fundusz stosował inny wskaźnik referencyjny, co uwzględniono w danych dotyczących wskaźnika referencyjnego.

WZROST HIPOTETYCZNYCH 10 000 USD OD MOMENTU ROZPOCZĘCIA DZIAŁALNOŚCI



WYNIKI W UJĘCIU SKUMULOWANYM I ANNUALIZOWANYM

	W UJĘCIU SKUMULOWANYM (%)					W UJĘCIU ANNUALIZOWANYM (% rocznie)		
	1m	3m	6m	Od początku roku	1 rok	3 lata	5 lat	Od początku
Klasa tytułów uczestnictwa	-9.70	-9.46	-4.86	-9.46	14.75	10.91	4.64	6.29
Ograniczenie¹¹	-7.18	-3.20	-0.01	-3.20	20.01	16.85	10.60	8.77
Porównywarka¹²	-	-	-	-	-	-	-	-

Przedstawione dane liczbowe dotyczą wyników osiągniętych w przeszłości. Wyniki poprzednich okresów nie stanowią wiarygodnego wskaźnika przyszłych rezultatów i nie powinny być jedynym czynnikiem uwzględnianym przy wyborze produktu finansowego lub strategii. Wyniki klasy tytułów uczestnictwa i stopę zwrotu z benchmarku przedstawiono w USD, a stopę zwrotu z benchmarku funduszy hedgingowych w USD. Wyniki przedstawiono w ujęciu wg wartości aktywów netto (WAN), przy założeniu reinwestycji dochodu brutto w stosownych przypadkach. Jeśli inwestycji dokonano w walucie innej niż ta, której użyto do obliczenia poprzednich wyników, zwrot z inwestycji może w wyniku wahań kursu wzrosnąć lub zmaleć. Źródło: BlackRock

- Klasa tytułów uczestnictwa BGF Sustainable Global Dynamic Equity FundKLASA E2 U.S. Dollar
- Ograniczenie¹¹ MSCWLDNPRO MSCI All Country World Net TR Index
- Porównywarka¹² FTSE World Index (USD)

NAJWIĘKSZE POZYCJE W AKCJACH (%)

NVIDIA CORP	5.82%
TAIWAN SEMICONDUCTOR MANUFACTURING	4.20%
ALPHABET INC CLASS C	4.10%
APPLE INC	3.16%
MICROSOFT CORP	3.04%
ELI LILLY	2.93%
WALMART INC	2.89%
ASML HOLDING NV	2.81%
BROADCOM INC	2.33%
AMAZON COM INC	1.99%
Razem dla portfela	33.27%

Pozycje ulegające zmianie

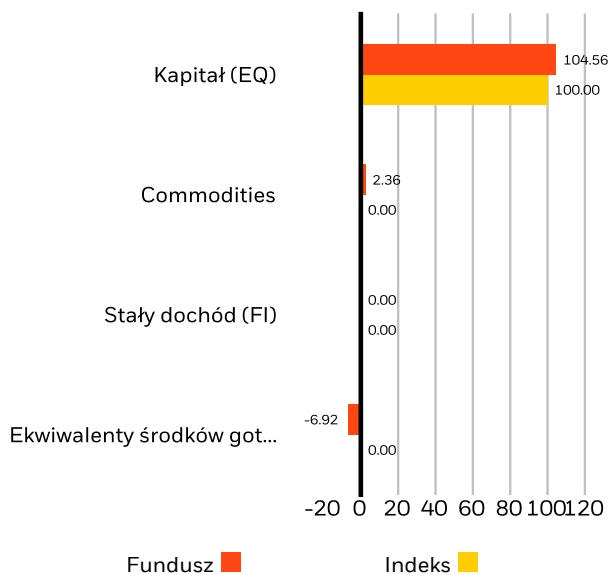
CHARAKTERYSTYKA PORTFELA

Wskaźnik cena/zysk (RO1) : 19.35x

Średnia ważona kapitalizacja rynkowa (M) : 1,005,492 USD

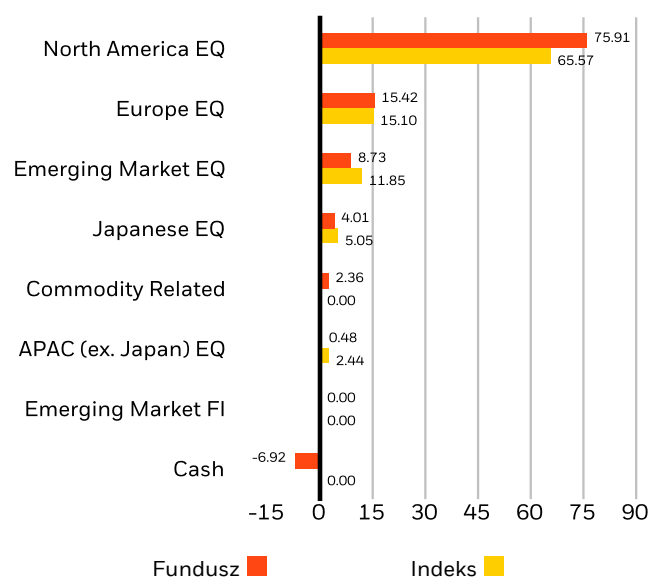
Liczba emitentów : 131

ALOKACJA AKTYWÓW (%)



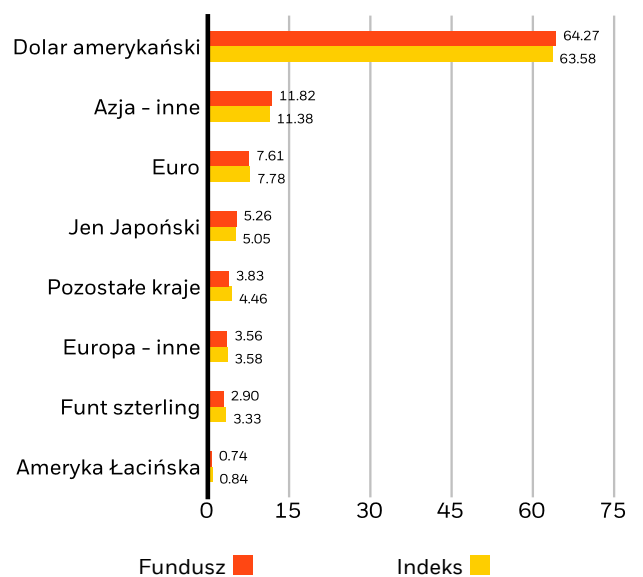
Alokacja inwestycji może ulegać zmianie. Źródło: BlackRock

ALOKACJA REGIONALNA (%)



Alokacja inwestycji może ulegać zmianie. Źródło: BlackRock

ALOKACJA WALUTOWA (%)



Alokacja inwestycji może ulegać zmianie. Source: BlackRock

CHARAKTERYSTYKA ZRÓWNOWAŻONEGO ROZWOJU

Charakterystyka zrównoważonego rozwoju zapewnia inwestorom konkretne, nietradycyjne wskaźniki. Oprócz innych wskaźników i informacji, umożliwiając one inwestorom ocenę funduszy pod względem kwestii związanych ze środowiskiem, odpowiedzialnością społeczną i ładem korporacyjnym. Charakterystyka zrównoważonego rozwoju nie stanowi wskaźnika bieżących lub przyszłych wyników ani nie przedstawia potencjalnego profilu ryzyka i zysku funduszu. Jest ona dostarczana wyłącznie w celach informacyjnych oraz zapewnienia przejrzystości. Charakterystyka związana ze zrównoważonym rozwojem nie powinna być brana pod uwagę wyłącznie lub w odosobnieniu, lecz stanowi jeden z rodzajów informacji, które inwestorzy mogą rozważyć przy ocenie funduszu.

Wskaźniki nie są wyznacznikiem tego, jak lub czy czynniki ESG zostaną włączone do funduszu. **Wskaźniki nie wskazują na cele inwestycyjne funduszu i, o ile nie określono inaczej w dokumentacji funduszu i celu inwestycyjnym funduszu, nie zmieniają celu inwestycyjnego funduszu ani nie ogranicza możliwości inwestycyjnych funduszu, nie oznacza też, że fundusz przyjmie strategię inwestycyjną związaną z ESG lub wpływem społecznym albo kryteria wyłączeniowe.** Więcej informacji na temat strategii inwestycyjnej funduszu można znaleźć w jego prospekcie informacyjnym.

Pokrycie ESG MSCI w %	92.69%	Rating ESG Funduszu MSCI (AAA-CCC)	A
Ocena jakości ESG MSCI – percentyl porównywalnych funduszy	60.38%	Ocena jakości ESG MSCI (0-10)	7.01
Porównywalne fundusze	5,477	Globalna klasyfikacja Lipper Funduszu	Equity Global
Średnia ważona intensywność emisji dwutlenku węgla MSCI % pokrycia	89.13%	Średnia ważona intensywność emisji dwutlenku węgla MSCI (tony CO2E/SPRZEDAŻ W MLN. \$)	78.63

Wszystkie dane pochodzą z ratingów ESG Funduszu MSCI z **20-mar-2026**, w oparciu o aktywa z **30-lis-2025**. W związku z tym charakterystyka funduszu związana ze zrównoważonym rozwojem może niekiedy odbiegać od ratingów ESG Funduszu MSCI.

Aby został on uwzględniony w ratingach ESG Funduszu MSCI, 65% (lub 50% w przypadku funduszy obligacji i funduszy rynku pieniężnego) wagi brutto funduszu musi pochodzić z papierów wartościowych podlegających ocenie ESG MSCI (niektóre rodzaje środków pieniężnych oraz innych aktywów uznane przez MSCI za nieistotne w analizie ESG nie są brane pod uwagę w obliczaniu wagi brutto funduszu; wartości bezwzględne pozycji krótkich są brane pod uwagę, lecz traktowane jako niezabezpieczone), czas posiadania aktywów przez fundusz musi wynosić mniej niż rok i fundusz musi obejmować co najmniej dziesięć papierów wartościowych.

ISTOTNE INFORMACJE:

Niektóre informacje zawarte w niniejszym dokumencie („Informacje”) zostały dostarczone przez MSCI ESG Research LLC, RIA działającego zgodnie z Ustawą o doradcach inwestycyjnych z 1940 r., i mogą obejmować dane pochodzące od podmiotów powiązanych (w tym MSCI Inc. i jej spółek zależnych („MSCI”) lub zewnętrznych dostawców („Dostawca informacji”), które nie mogą być powielane ani rozpowszechniane w całości ani w części bez uprzedniej pisemnej zgody. Informacje nie zostały przedłożone i nie uzyskały aprobaty Amerykańskiej Komisji Papierów Wartościowych i Giełd ani żadnego innego organu nadzorującego. Informacje nie mogą być wykorzystywane do tworzenia jakichkolwiek utworów pochodnych i nie stanowią oferty kupna lub sprzedaży, promocji lub rekomendacji jakichkolwiek papierów wartościowych, instrumentów finansowych, produktów lub strategii obrotu, ani też nie powinny być traktowane jako wskazówka lub gwarancja przyszłych wyników, analiz lub prognoz. Niektóre fundusze mogą opierać się na indeksach MSCI lub być z nimi powiązane, a MSCI może czerpać dochody z zarządzanych aktywów funduszu lub innych źródeł. MSCI ustanowiło barierę informacyjną pomiędzy oceną indeksu papierów wartościowych a niektórymi informacjami. Żadna z tych informacji sama w sobie nie może stanowić podstawy do ustalenia, które papiery wartościowe kupić, sprzedać lub kiedy je kupić lub sprzedać. Informacje są dostarczane bez gwarancji, a użytkownik informacji przyjmuje na siebie całe ryzyko związane z ich wykorzystaniem lub zezwoleniem na wykorzystanie informacji. MSCI ESG Research ani żaden podmiot informacyjny nie składają żadnych oświadczeń ani wyraźnych lub dorozumianych gwarancji (które nie będą uznawane), ani nie ponoszą odpowiedzialności za jakiegokolwiek błędy lub pominięcia w informacjach ani za związane z tym szkody. Powyższe nie wyklucza ani nie ogranicza odpowiedzialności, która nie może być wykluczona lub ograniczona przez obowiązujące prawo.

SŁOWNIK

Rating ESG Funduszu MSCI (AAA-CCC): Rating ESG MSCI jest obliczany w drodze bezpośredniego mapowania oceny jakości ESG na kategorii oceny literowej (np. AAA = 8,6-10). Zakres ratingów ESG to: lider (AAA, AA), przeciętny (A, BBB, BB) i pozostający w tyle (B, CCC).

Ocena jakości ESG MSCI (0-10): Ocena jakości ESG MSCI (0-10) funduszy jest obliczana na podstawie średniej ważonej ocen ESG aktywów funduszu. Ocena uwzględnia również trend ratingowy ESG aktywów i ekspozycję funduszu na aktywa pozostające w tyle. MSCI ocenia aktywa pod względem ich ekspozycji na 35 branżowych ryzyk ESG i zdolności do zarządzania tymi ryzykami w porównaniu z innymi funduszami.

Globalna klasyfikacja Lipper Funduszu: Grupa porównywalnych funduszy jest określana na podstawie globalnej klasyfikacji Lipper.

Średnia ważona intensywność emisji dwutlenku węgla MSCI (tony CO2E/SPRZEDAŻ W MLN. \$): Mierzy ekspozycję funduszu na spółki o wysokiej emisji dwutlenku węgla. Liczba ta reprezentuje szacunkową emisję gazów cieplarnianych na 1 milion \$ pochodzący ze sprzedaży wszystkich aktywów funduszu. Umożliwia to porównanie funduszy różnej wielkości.

Klasyfikacja SFDR: Artykuł 8: Produkty promujące kwestie środowiskowe i społeczne oraz dobre praktyki zarządzania. **Artykuł 9:** Produkty posiadające zrównoważone inwestycje jako cel i zgodne z dobrymi praktykami zarządzania. **Inny:** Produkty, które nie spełniają kryteriów klasyfikacji zgodnie z art. 8 lub 9.

ISTOTNE INFORMACJE:

W Europejskim Obszarze Gospodarczym (EOG): niniejszy dokument został wydany przez BlackRock (Netherlands) B.V., spółkę posiadającą zezwolenie na prowadzenie działalności wydane przez holenderski Urząd Nadzoru Rynków Finansowych i podlegającą nadzorowi regulacyjnemu sprawowanemu przez ten organ. Siedziba: Amstelplein 1, 1096 HA, Amsterdam, tel.: +352 46268 5111. Rejestr handlowy nr 17068311 Ze względów bezpieczeństwa rozmowy telefoniczne są zazwyczaj nagrywane.

W Wielkiej Brytanii i krajach spoza Europejskiego Obszaru Gospodarczego (EOG): niniejszy dokument został wydany przez BlackRock Investment Management (UK) Limited, spółkę posiadającą zezwolenie na prowadzenie działalności wydane przez brytyjski Urząd Nadzoru Finansowego (Financial Conduct Authority) i podlegającą nadzorowi regulacyjnemu sprawowanemu przez ten organ. Siedziba: 12 Throgmorton Avenue, Londyn, EC2N 2DL. Tel.: +352 46268 5111. Zarejestrowana w Anglii i Walii pod numerem 02020394. Ze względów bezpieczeństwa wszelkie połączenia telefoniczne są zwykle nagrywane. Lista dopuszczonych obszarów działalności prowadzonych przez BlackRock znajduje się na stronie internetowej brytyjskiego Urzędu Nadzoru Finansowego (Financial Conduct Authority).

Niniejszy dokument ma charakter marketingowy. BlackRock Global Funds (BGF) to fundusz inwestycyjny typu otwartego z siedzibą w Luksemburgu, który jest dostępny do sprzedaży tylko w niektórych jurysdykcjach. BGF nie jest dostępny w sprzedaży w USA ani dla osób z USA. Informacje produktowe dotyczące funduszu BGF nie powinny być publikowane w Stanach Zjednoczonych. Spółka BlackRock Investment Management (UK) Limited jest Głównym Dystrybutorem funduszu BGF i ona i/lub Spółka Zarządzająca może zakończyć jego sprzedaż w dowolnym momencie. W Wielkiej Brytanii subskrypcje w ramach funduszu BGF są wiążące jedynie wtedy, gdy są dokonywane na podstawie aktualnego Prospektu informacyjnego, najnowszych raportów finansowych i dokumentu zawierającego kluczowe informacje dla inwestorów, a w EOG i Szwajcarii subskrypcje w ramach funduszu BGF są wiążące jedynie wtedy, gdy są dokonywane na podstawie aktualnego Prospektu informacyjnego (dostępnego w językach: angielskim, francuskim, niemieckim, włoskim i polskim), najnowszych raportów finansowych i dokumentu zawierającego kluczowe informacje dotyczące detalicznych produktów zbiorowego inwestowania i ubezpieczeniowych produktów inwestycyjnych (PRIIPs KID), dostępnych w odpowiednich jurysdykcjach i języku lokalnym, w którym są zarejestrowane. Dokumenty te można znaleźć na stronie www.blackrock.com na odpowiednich stronach krajowych i stronach produktów. Prospekty informacyjne, dokumenty zawierające kluczowe informacje dla inwestorów (tylko w Wielkiej Brytanii), dokumenty PRIIPs KID i formularze wniosków mogą nie być dostępne dla inwestorów w niektórych jurysdykcjach, w których Fundusz nie uzyskał zezwolenia. Decyzje inwestycyjne należy podejmować na podstawie powyższych informacji, a przed dokonaniem inwestycji inwestorzy powinni zrozumieć wszystkie cechy celu funduszu, co w stosownych przypadkach obejmuje informacje i cechy funduszu dotyczące zrównoważonego rozwoju opisane w prospekcie, który można znaleźć pod adresem www.blackrock.com na odpowiednich stronach krajowych i stronach produktów, dla jurysdykcji, w których fundusz jest zarejestrowany do sprzedaży. Informacje dotyczące praw inwestorów i sposobów wnoszenia reklamacji są dostępne na stronie <https://www.blackrock.com/corporate/compliance/investor-right> w lokalnych językach zarejestrowanych jurysdykcji. UCITS NIE GWARANTUJĄ ZWROTU, A WYNIKI OSIĄGNIĘTE W PRZESZŁOŚCI NIE GWARANTUJĄ OSIĄGNIĘCIA WYNIKÓW W PRZYSZŁOŚCI.

Wszelkie analizy zawarte w niniejszym dokumencie zostały zlecone i mogły zostać już wykorzystane przez BlackRock do własnych celów. Wyniki takich analiz udostępnia się jedynie pobocznie. Wyrażone poglądy nie stanowią porady inwestycyjnej ani żadnej innej porady i mogą z czasem ulegać zmianie. Przedstawione poglądy nie muszą odzwierciedlać poglądów żadnej spółki z grupy BlackRock ani żadnej jej części i nie udziela się żadnej gwarancji co do ich dokładności.

Niniejszy dokument ma charakter wyłącznie poglądowy, nie stanowi skierowanej do kogokolwiek oferty ani zaproszenia do inwestycji w którykolwiek z funduszy BlackRock ani też nie został przygotowany w związku z żadną taką ofertą.

© 2026 BlackRock, Inc. Wszelkie prawa zastrzeżone. BLACKROCK, BLACKROCK SOLUTIONS i iSHARES są znakami towarowymi firmy BlackRock, Inc. lub jej spółek powiązanych. Wszystkie pozostałe znaki towarowe należą od ich odpowiednich właścicieli.