

O ile nie zaznaczono inaczej, wyniki, struktura portfela oraz aktywa netto na dzień: 31-gru-2024. Wszystkie pozostałe dane na dzień 15-sty-2025.

Niniejszy dokument jest materiałem marketingowym. Dla inwestorów w Polsce. Inwestorzy powinni zapoznać się z dokumentem KIID/PRIIP i prospektem informacyjnym przed dokonaniem inwestycji, a także zapoznać się z pełną listą ryzyk dla funduszy dostępną w prospekcie.

PRZEGLĄDOWE INFORMACJE O FUNDUSZU

- Fundusz dąży do maksymalizacji zwrotu z inwestycji poprzez połączenie wzrostu kapitału i dochodu z aktywów Funduszu oraz inwestuje w sposób zgodny z zasadami dotyczącymi środowiska, odpowiedzialności społecznej i ładu korporacyjnego (ESG).
- Fundusz inwestuje na całym świecie co najmniej 70% łącznych aktywów w kapitałowe papiery wartościowe (np. akcje) spółek.
- Fundusz będzie na ogół dążył do inwestowania w papiery wartościowe spółek, których wycena jest zaniżona, a w opinii doradcy inwestycyjnego cena rynkowa tych papierów wartościowych nie odzwierciedla ich rzeczywistej wartości.

WSKAŹNIK RYZYKA

Niższe ryzyko

Potencjalnie niższy zwrot

Wyższe ryzyko

Potencjalnie wyższy zwrot



KAPITAŁ NARAŻONY NA RYZYKO: Wszelkie inwestycje finansowe cechuje element ryzyka. W związku z tym wartość inwestycji oraz dochód z niej będzie się zmieniać, a początkowa kwota inwestycji nie ma charakteru gwarantowanego.

GŁÓWNE OBSZARY RYZYKA:

- Rynki wschodzące są ogólnie bardziej wrażliwe na zmiany warunków gospodarczych i politycznych niż rynki rozwinięte. Inne czynniki obejmują większe „ryzyko płynności”, ograniczenia inwestycji lub transferu aktywów, a także brak lub opóźnienie podaży papierów wartościowych lub opłat należnych Funduszowi oraz ryzyko związane ze stabilnością.
- Inne czynniki mające wpływ to wydarzenia polityczne i gospodarcze, dochody przedsiębiorstw i znaczące wydarzenia korporacyjne. Na wartość akcji i podobnych papierów wartościowych mogą mieć wpływ codzienne przepływy na rynku akcji.
- Instrumenty pochodne mogą być bardzo wrażliwe na zmiany wartości aktywów bazowych, w związku z czym mogą zwiększać skalę strat i zysków, co skutkuje większymi wahaniami wartości Funduszu. Wpływ na Fundusz jest większy, gdy instrumenty pochodne są używane w bardzo szeroki bądź złożony sposób.
- Fundusz dąży do wykluczenia firm angażujących się w działania niezgodne z kryteriami ESG. Kryteria ESG mogą ograniczać potencjalne spektrum dostępnych dla Funduszu inwestycji, co może mieć negatywny wpływ na wartość inwestycji Funduszu w porównaniu z funduszem niestosującym takich kryteriów.
- Ryzyko kontrahenta: Niewypłacalność instytucji świadczących usługi takie jak przechowywanie aktywów lub pełniących rolę kontrahenta względem instrumentów pochodnych lub innych instrumentów może narażać Fundusz na straty finansowe.
- Ryzyko płynności: oznacza niewystarczającą liczbę nabywców lub sprzedających umożliwiających Funduszowi swobodne sprzedawanie lub nabywanie inwestycji.

INFORMACJE O FUNDUSZU

Ograniczenie¹¹: MSCI All Country World Net TR Index - in EUR

Porównywarka¹²: FTSE World Index

Kategoria aktywów: Akcje

Data wprowadzenia Funduszu: 31-lip-2006

Waluta klasy tytułów uczestnictwa: 31-lip-2006

Waluta bazowa Klasa jednostki: EUR

Wykorzystanie dochodu: Accumulating

Aktywa netto Funduszu (M): 430.38 USD

Kategoria Morningstar: Global Large-Cap Blend Equity

Klasyfikacja SFDR: Artykuł 8

Siedziba: Luksemburg

ISIN: LU0238689623

Firma zarządzająca: BlackRock (Luxembourg) S.A.

STRUKTURA OPŁAT I KOSZTÓW

Roczna opłata za zarządzanie: 1.50%

Opłaty bieżące: 1.81%

Opłata za wyniki: 0.00%

DANE TRANSAKCYJNE

Częstotliwość transakcji: Codziennie, na podstawie wyceny forward

Rozliczenie: Data zawarcia transakcji + 3 dni

ZARZĄDZAJĄCY FUNDUSZEM

Rick Rieder

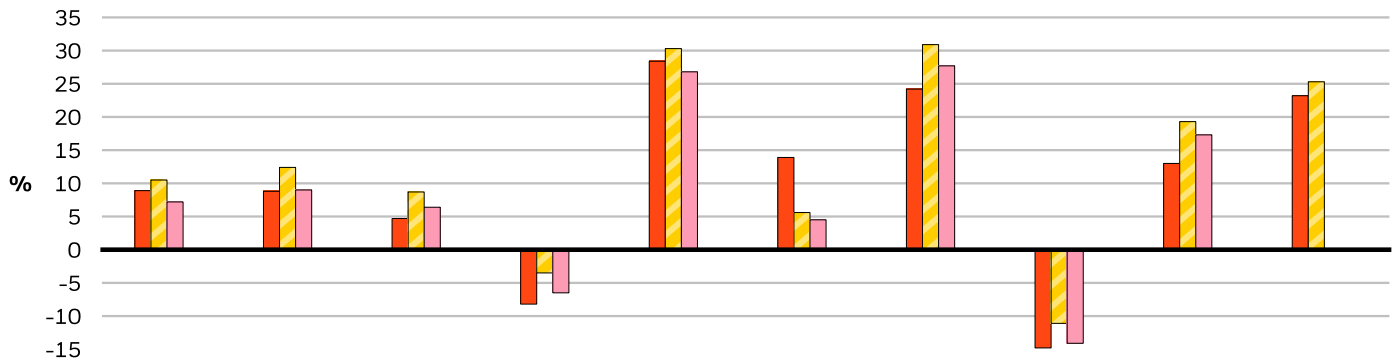
Randy Berkowitz

Russ Koesterich

Kate Moore

Sarah Thompson

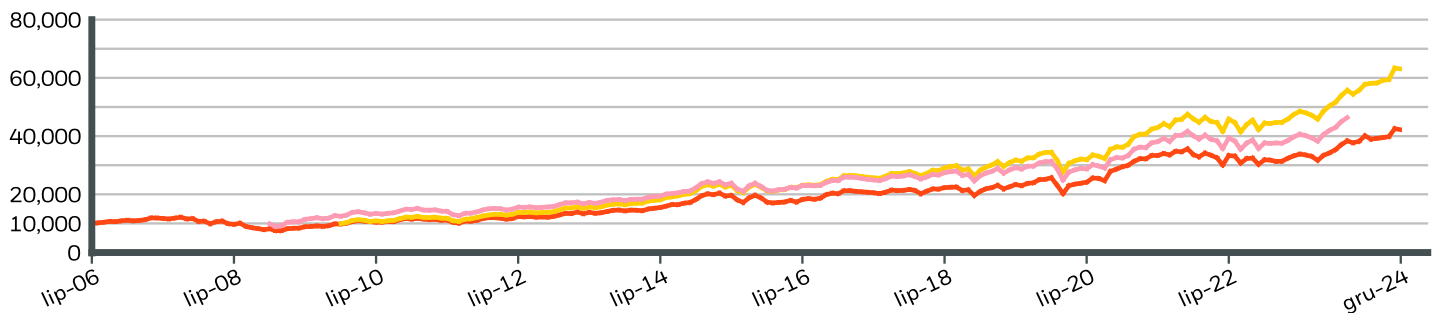
WYNIKI DLA ROKU KALENDARZOWEGO



	2015	2016	2017	2018	2019	2020	2021	2022	2023	2024
Klasa tytułów uczestnictwa	8.89	8.77	4.74	-8.23	28.43	13.86	24.17	-14.84	13.00	23.23
Ograniczenie¹¹	10.48	12.40	8.69	-3.54	30.27	5.58	30.95	-11.05	19.27	25.25
Porównywarka¹²	7.19	8.98	6.39	-6.50	26.82	4.47	27.72	-14.09	17.34	-

W tym okresie wyniki zostały osiągnięte w warunkach, które nie mają już zastosowania.

WZROST HIPOTETYCZNYCH 10 000 EUR OD MOMENTU ROZPOCZĘCIA DZIAŁALNOŚCI



WYNIKI W UJĘCIU SKUMULOWANYM I ANNUALIZOWANYM

	W UJĘCIU SKUMULOWANYM (%)				W UJĘCIU ANNUALIZOWANYM (% rocznie)			
	1m	3m	6m	Od początku roku	1 rok	3 lata	5 lat	Od początku
Klasa tytułów uczestnictwa	-0.83	6.90	5.19	23.23	23.23	5.85	10.89	7.63
Ograniczenie¹¹	-0.42	6.71	9.25	25.25	25.25	9.94	12.94	-
Porównywarka¹²	-	-	-	-	-	-	-	-

Przedstawione dane liczbowe dotyczą wyników osiągniętych w przeszłości. Wyniki poprzednich okresów nie stanowią wiarygodnego wskaźnika przyszłych rezultatów i nie powinny być jedynym czynnikiem uwzględnianym przy wyborze produktu finansowego lub strategii. Wyniki klasy tytułów uczestnictwa i stopę zwrotu z benchmarku przedstawiono w EUR, a stopę zwrotu z benchmarku funduszy hedgingowych w USD. Wyniki przedstawiono w ujęciu wg wartości aktywów netto (WAN), przy założeniu reinwestycji dochodu brutto w stosownych przypadkach. Jeśli inwestycji dokonano w walucie innej niż ta, której użyto do obliczenia poprzednich wyników, zwrot z inwestycji może w wyniku wahań kursu wzrosnąć lub zmaleć. Źródło: BlackRock

- Klasa tytułów uczestnictwa BGF Sustainable Global Dynamic Equity FundKLASA A2 Euro
- Ograniczenie¹¹ MSCI All Country World Net TR Index - in EUR
- Porównywarka¹² FTSE World Index

Kontakt

For EMEA: +44 (0) 20 7743 3300 • www.blackrock.com • investor.services@blackrock.com

NAJWIĘKSZE POZYCJE W AKCJACH (%)

MICROSOFT CORP	5.54%
NVIDIA CORP	5.44%
MASTERCARD INC CLASS A	3.57%
APPLE INC	3.07%
ALPHABET INC CLASS C	2.90%
AMAZON COM INC	2.26%
UNITEDHEALTH GROUP INC	2.11%
MARSH & MCLENNAN INC	2.03%
TAIWAN SEMICONDUCTOR MANUFACTURING	1.95%
INTUITIVE SURGICAL INC	1.94%
Razem dla portfela	30.81%

Pozycje ulegające zmianie

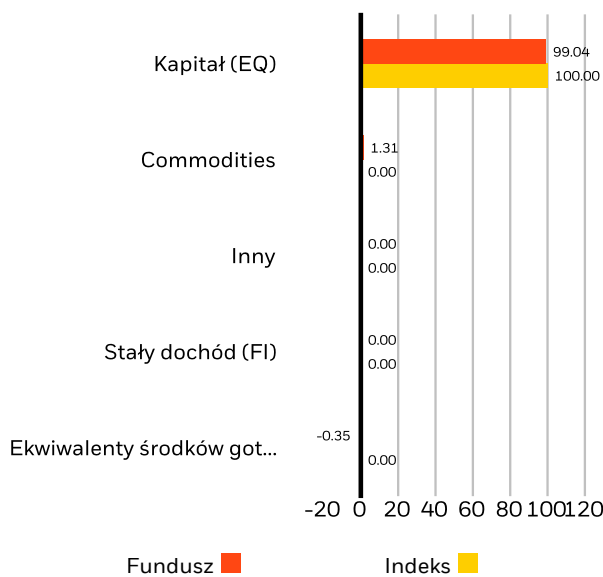
CHARAKTERYSTYKA PORTFELA

Wskaźnik cena/zysk (RO1) : 24.51x

Średnia ważona kapitalizacja rynkowa (mln) : 844,670 USD

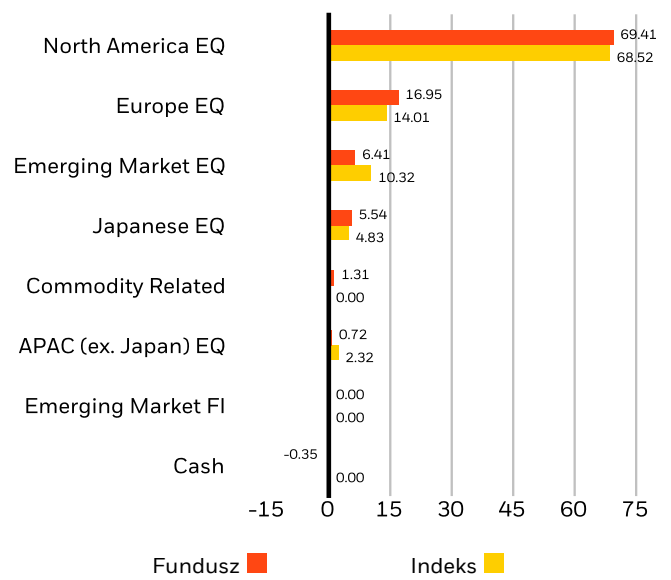
Liczba emitentów : 105

ALOKACJA AKTYWÓW (%)



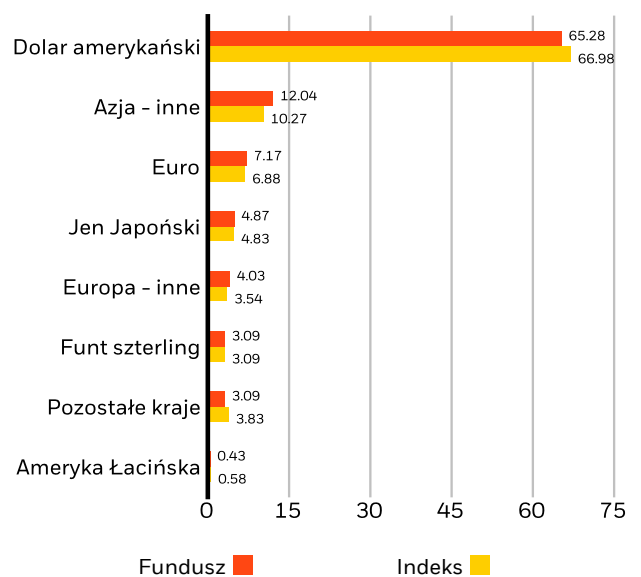
Alokacja inwestycji może ulegać zmianie. Źródło: BlackRock

ALOKACJA REGIONALNA (%)²



Alokacja inwestycji może ulegać zmianie. Źródło: BlackRock

ALOKACJA WALUTOWA (%)²



Alokacja inwestycji może ulegać zmianie. Source: BlackRock

SŁOWNIK

Klasyfikacja SFDR: Artykuł 8: Produkty promujące kwestie środowiskowe i społeczne oraz dobre praktyki zarządzania. **Artykuł 9:** Produkty posiadające zrównoważone inwestycje jako cel i zgodne z dobrymi praktykami zarządzania. **Inny:** Produkty, które nie spełniają kryteriów klasyfikacji zgodnie z art. 8 lub 9.

ISTOTNE INFORMACJE:

1 Benchmarkiem referencyjnym jest niezarządzany ważony indeks złożony z następujących elementów: 60% S&P 500 Index oraz 40% FTSE World (ex US) Index.

2% aktywów netto reprezentuje ekspozycję Funduszu w ujęciu według wartości gospodarczej papierów wartościowych i podlega korekcie o kontrakty terminowe futures, opcje, swapy i obligacje zamienne. W ujęciu wg wartości rynkowej Fundusz składa się w 96% z instrumentów kapitałowych, w 0% z instrumentów o stałym dochodzie i w 1% od towarów i in 3% z ekwiwalentów środków pieniężnych. Fundusze nie będą wykorzystywać dźwigni finansowej do nabywania dodatkowych inwestycji. Mogą jednak, poprzez inwestycje w instrumenty pochodne, pozyskiwać ekspozycję rynkową powyżej wartości aktywów netto.

Statystyki ryzyka opierają się na miesięcznych stopach zwrotu fundusz za okres 3-letni. Benchmarkowe miary ryzyka oblicza się w odniesieniu do FTSE World Index. Odchylenie standardowe jest miarą zmienności stóp zwrotu funduszu. Wyższe odchylenie reprezentuje wyższą zmienność. Wskaźnik Sharpe'a wykorzystuje odchylenie standardowe funduszu i nadwyżkę jego zwrotu (różnica między zwrotem funduszu a wolną od ryzyka stopą zwrotu z 90-dniowych bonów skarbowych) dla ustalenia korzyści na jednostkę ryzyka.

W Europejskim Obszarze Gospodarczym (EOG): niniejszy dokument został wydany przez BlackRock (Netherlands) B.V., spółkę posiadającą zezwolenie na prowadzenie działalności wydane przez holenderski Urząd Nadzoru Rynków Finansowych i podlegającą nadzorowi regulacyjnemu sprawowanemu przez ten organ. Siedziba: Amstelplein 1, 1096 HA, Amsterdam, tel.: 020 – 549 5200, tel.: 31-20-549-5200. Rejestr handlowy nr 17068311 Ze względów bezpieczeństwa rozmowy telefoniczne są zazwyczaj nagrywane.

BGF Funds: BlackRock Global Funds (BGF) to fundusz inwestycyjny typu otwartego z siedzibą w Luksemburgu, który jest dostępny do sprzedaży tylko w niektórych jurysdykcjach. BGF nie jest dostępny w sprzedaży w USA ani dla osób z USA. Informacje produktowe dotyczące funduszu BGF nie powinny być publikowane w Stanach Zjednoczonych. BlackRock Investment Management (UK) Limited jest Głównym Dystrybutorem funduszu BGF i może zakończyć jego sprzedaż w dowolnym momencie. W Wielkiej Brytanii subskrypcje w ramach funduszu BGF są wiążące jedynie wtedy, gdy są dokonywane na podstawie aktualnego Prospektu informacyjnego, najnowszych raportów finansowych i dokumentu zawierającego kluczowe informacje dla inwestorów („KIID”), a w EOG i Szwajcarii subskrypcje w ramach funduszu BGF są wiążące jedynie wtedy, gdy są dokonywane na podstawie aktualnego Prospektu informacyjnego, najnowszych raportów finansowych i dokumentu zawierającego kluczowe informacje dotyczące detalicznych produktów zbiorowego inwestowania i ubezpieczeniowych produktów inwestycyjnych („PRIIPs KID”), dostępnych w odpowiednich jurysdykcjach i języku lokalnym, w którym są zarejestrowane. Dokumenty te można znaleźć na stronie www.blackrock.com na odpowiednich stronach produktów. Prospekty informacyjne, dokumenty zawierające kluczowe informacje dla inwestorów, dokumenty PRIIPs KID i formularze wniosków mogą nie być dostępne dla inwestorów w niektórych jurysdykcjach, w których Fundusz nie uzyskał zezwolenia. Przed dokonaniem inwestycji inwestorzy powinni zrozumieć wszystkie cechy celu funduszu, co w stosownych przypadkach obejmuje informacje i cechy funduszu dotyczące zrównoważonego rozwoju opisane w prospekcie, który można znaleźć pod adresem www.blackrock.com na odpowiednich stronach produktów, dla jurysdykcji, w których fundusz jest zarejestrowany do sprzedaży. Informacje dotyczące praw inwestorów i sposobów wnoszenia reklamacji są dostępne na stronie <https://www.blackrock.com/corporate/compliance/investor-right> w lokalnych językach zarejestrowanych jurysdykcji.

Wszelkie analizy zawarte w niniejszym dokumencie zostały zlecone i mogły zostać już wykorzystane przez BlackRock do własnych celów. Wyniki takich analiz udostępnia się jedynie pobocznie. Wyrażone poglądy nie stanowią porady inwestycyjnej ani żadnej innej porady i mogą z czasem ulegać zmianie. Przedstawione poglądy nie muszą odzwierciedlać poglądów żadnej spółki z grupy BlackRock ani żadnej jej części i nie udziela się żadnej gwarancji co do ich dokładności.

Niniejszy dokument ma charakter wyłącznie poglądowy, nie stanowi skierowanej do kogokolwiek oferty ani zaproszenia do inwestycji w którykolwiek z funduszy BlackRock ani też nie został przygotowany w związku z żadną taką ofertą.

©2025 BlackRock, Inc. Wszelkie prawa zastrzeżone. BLACKROCK, BLACKROCK SOLUTIONS i iSHARES są znakami towarowymi firmy BlackRock, Inc. lub jej spółek powiązanych. Wszystkie pozostałe znaki towarowe należą do ich odpowiednich właścicieli.

Kontakt

For EMEA: +44 (0) 20 7743 3300 • www.blackrock.com • investor.services@blackrock.com