

O ile nie zaznaczono inaczej, wyniki, struktura portfela oraz aktywa netto na dzień: 30-wrz-2024. Wszystkie pozostałe dane na dzień 14-paź-2024.

Niniejszy dokument jest materiałem marketingowym. Dla inwestorów w Polsce. Inwestorzy powinni zapoznać się z dokumentem KIID/PIIP i prospektem informacyjnym przed dokonaniem inwestycji, a także zapoznać się z pełną listą ryzyk dla funduszy dostępną w prospekcie.

## PRZEGLĄDOWE INFORMACJE O FUNDUSZU

- Fundusz dąży do maksymalizacji zwrotu z inwestycji poprzez połączenie wzrostu kapitału i dochodu z aktywów Funduszu oraz inwestuje w sposób zgodny z zasadami dotyczącymi środowiska, odpowiedzialności społecznej i ładu korporacyjnego (ESG).
- Fundusz inwestuje na całym świecie co najmniej 70% łącznych aktywów w kapitałowe papiery wartościowe (np. akcje) spółek.
- Fundusz będzie na ogół dążył do inwestowania w papiery wartościowe spółek, których wycena jest zaniżona, a w opinii doradcy inwestycyjnego cena rynkowa tych papierów wartościowych nie odzwierciedla ich rzeczywistej wartości.

## WSKAŹNIK RYZYKA

### Niższe ryzyko

Potencjalnie niższy zwrot

### Wyższe ryzyko

Potencjalnie wyższy zwrot



**KAPITAŁ NARAŻONY NA RYZYKO:** Wszelkie inwestycje finansowe cechuje element ryzyka. W związku z tym wartość inwestycji oraz dochód z niej będzie się zmieniać, a początkowa kwota inwestycji nie ma charakteru gwarantowanego.

## GŁÓWNE OBSZARY RYZYKA:

- Rynki wschodzące są ogólnie bardziej wrażliwe na zmiany warunków gospodarczych i politycznych niż rynki rozwinięte. Inne czynniki obejmują większe „ryzyko płynności”, ograniczenia inwestycji lub transferu aktywów, a także brak lub opóźnienie podaży papierów wartościowych lub opłat należnych Funduszowi oraz ryzyko związane ze stabilnością.
- Na wartość kapitałów i kapitałowych papierów wartościowych mogą mieć wpływ codzienne przepływy na rynku akcji i papierów wartościowych. Inne czynniki mające wpływ to wydarzenia polityczne i gospodarcze, dochody przedsiębiorstwa i znaczące wydarzenia korporacyjne.
- Instrumenty pochodne mogą być bardzo wrażliwe na zmiany wartości aktywów bazowych, w związku z czym mogą zwiększać skalę strat i zysków, co skutkuje większymi wahaniami wartości Funduszu. Wpływ na Fundusz jest większy, gdy instrumenty pochodne są używane w rozległy bądź skomplikowany sposób.
- Fundusz dąży do wykluczenia firm angażujących się w działania niezgodne z kryteriami ESG. Przed przystąpieniem do inwestycji w Fundusz inwestorzy powinni zatem dokonać samodzielnej oceny ESG Funduszu. Kryteria ESG Funduszu mogą mieć negatywny wpływ na wartość inwestycji w porównaniu z funduszem bez nich.
- Ryzyko kontrahenta: Niewypłacalność instytucji świadczących usługi takie jak przechowywanie aktywów lub pełniących rolę kontrahenta względem instrumentów pochodnych lub innych instrumentów może narażać Fundusz na straty finansowe.
- Ryzyko płynności: oznacza niewystarczającą liczbę nabywców lub sprzedających umożliwiających Funduszowi swobodne sprzedawanie lub nabywanie inwestycji.

## INFORMACJE O FUNDUSZU

**Ograniczenie<sup>1</sup>:** MSCI All Country World Net TR Index - in EUR

**Porównywarka<sup>2</sup>:** FTSE World Index

**Kategoria aktywów:** Akcje

**Data wprowadzenia Funduszu:** 31-lip-2006

**Waluta klasy tytułów uczestnictwa:** 31-lip-2006

**Waluta bazowa Klasa jednostki:** EUR

**Wykorzystanie dochodu:** Accumulating

**Aktywa netto Funduszu (M):** 444.86 USD

**Kategoria Morningstar:** Global Large-Cap Blend Equity

**Klasyfikacja SFDR:** Artykuł 8

**Siedziba:** Luksemburg

**ISIN:** LU0238689623

**Firma zarządzająca:** BlackRock (Luxembourg) S.A.

\* lub równowartość w innej walucie

## STRUKTURA OPŁAT I KOSZTÓW

**Roczna opłata za zarządzanie:** 1.50%

**Opłaty bieżące:** 1.79%

**Opłata za wyniki:** 0.00%

## DANE TRANSAKCYJNE

**Częstotliwość transakcji:** Codziennie, na podstawie wyceny forward

**Minimalna początkowa inwestycja:** 5,000 EUR \*

**Rozliczenie:** Data zawarcia transakcji + 3 dni

\* lub równowartość w innej walucie

## ZARZĄDZAJĄCY FUNDUSZEM

Rick Rieder

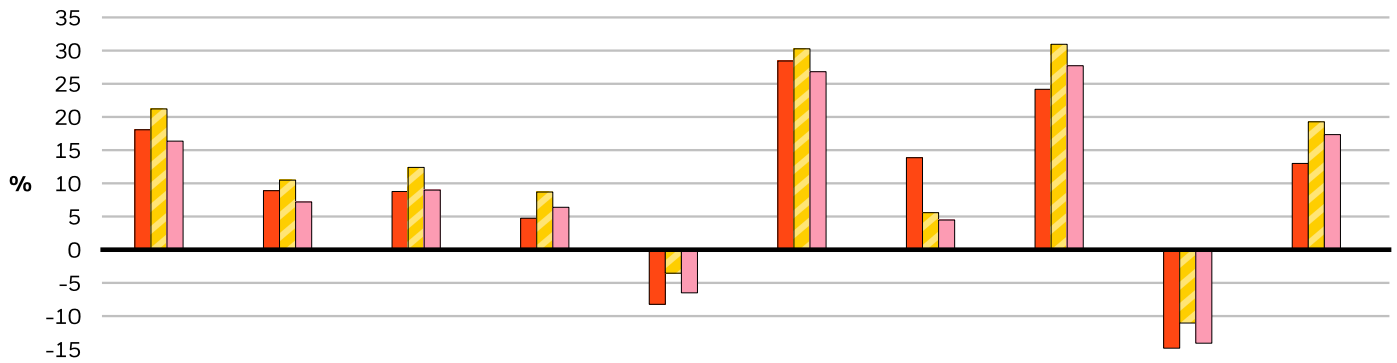
Randy Berkowitz

Russ Koesterich

Kate Moore

Sarah Thompson

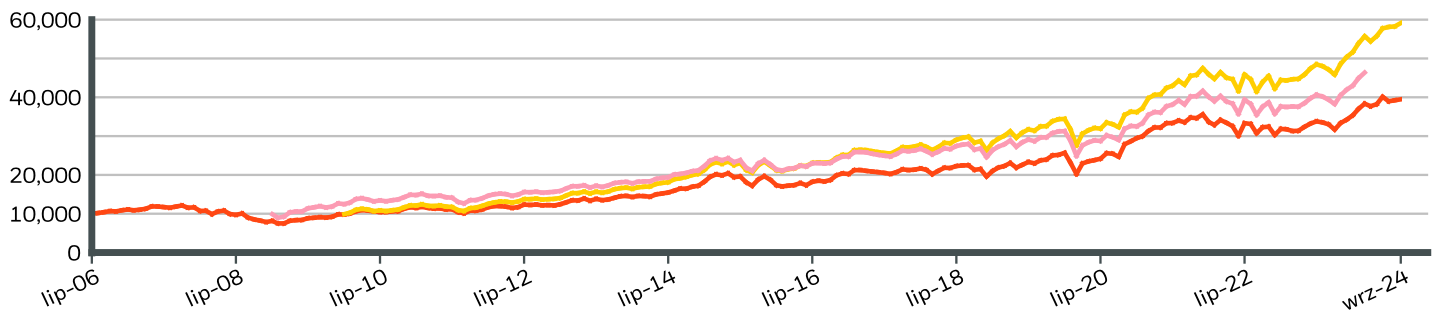
#### WYNIKI DLA ROKU KALENDARZOWEGO



	2014	2015	2016	2017	2018	2019	2020	2021	2022	2023
<b>Klasa tytułów uczestnictwa</b>	18.07	8.89	8.77	4.74	-8.23	28.43	13.86	24.17	-14.84	13.00
<b>Ograniczenie<sup>1</sup></b>	21.21	10.48	12.40	8.69	-3.54	30.27	5.58	30.95	-11.05	19.27
<b>Porównywarka<sup>2</sup></b>	16.36	7.19	8.98	6.39	-6.50	26.82	4.47	27.72	-14.09	17.34

W tym okresie wyniki zostały osiągnięte w warunkach, które nie mają już zastosowania.

#### WZROST HIPOTETYCZNYCH 10 000 EUR OD MOMENTU ROZPOCZĘCIA DZIAŁALNOŚCI



#### WYNIKI W UJĘCIU SKUMULOWANYM I ANNUALIZOWANYM

	W UJĘCIU SKUMULOWANYM (%)				W UJĘCIU ANNUALIZOWANYM (% rocznie)			
	1m	3m	6m	Od początku roku	1 rok	3 lata	5 lat	Od początku
<b>Klasa tytułów uczestnictwa</b>	0.61	-1.60	2.95	15.28	19.53	5.55	10.73	7.35
<b>Ograniczenie<sup>1</sup></b>	1.48	2.38	6.13	17.38	25.44	10.99	12.74	-
<b>Porównywarka<sup>2</sup></b>	-	-	-	-	-	-	-	-

Przedstawione dane liczbowe dotyczą wyników osiągniętych w przeszłości. Wyniki poprzednich okresów nie stanowią wiarygodnego wskaźnika przyszłych rezultatów i nie powinny być jedynym czynnikiem uwzględnianym przy wyborze produktu finansowego lub strategii. Wyniki klasy tytułów uczestnictwa i stopę zwrotu z benchmarku przedstawiono w EUR, a stopę zwrotu z benchmarku funduszy hedgingowych w USD. Wyniki przedstawiono w ujęciu wg wartości aktywów netto (WAN), przy założeniu reinwestycji dochodu brutto w stosownych przypadkach. Jeśli inwestycji dokonano w walucie innej niż ta, której użyto do obliczenia poprzednich wyników, zwrot z inwestycji może w wyniku wahań kursu wzrosnąć lub zmaleć. Źródło: BlackRock

<span style="color: orange;">■</span> Klasa tytułów uczestnictwa	BGF Sustainable Global Dynamic Equity FundKLASA A2 Euro
<span style="color: yellow;">■</span> Ograniczenie <sup>1</sup>	MSCI All Country World Net TR Index - in EUR
<span style="color: pink;">■</span> Porównywarka <sup>2</sup>	FTSE World Index

#### Kontakt

For EMEA: +44 (0) 20 7743 3300 • [www.blackrock.com](http://www.blackrock.com) • [investor.services@blackrock.com](mailto:investor.services@blackrock.com)

#### NAJWIĘKSZE POZYCJE W AKCJACH (%)

MICROSOFT CORP	5.54%
NVIDIA CORP	5.11%
MASTERCARD INC CLASS A	3.33%
UNITEDHEALTH GROUP INC	2.47%
ALPHABET INC CLASS C	2.22%
ASML HOLDING NV	2.16%
TRANE TECHNOLOGIES PLC	1.98%
APPLE INC	1.98%
MARSH & MCLENNAN INC	1.98%
PROGRESSIVE CORP	1.95%
<b>Razem dla portfela</b>	<b>28.72%</b>

Pozycje ulegające zmianie

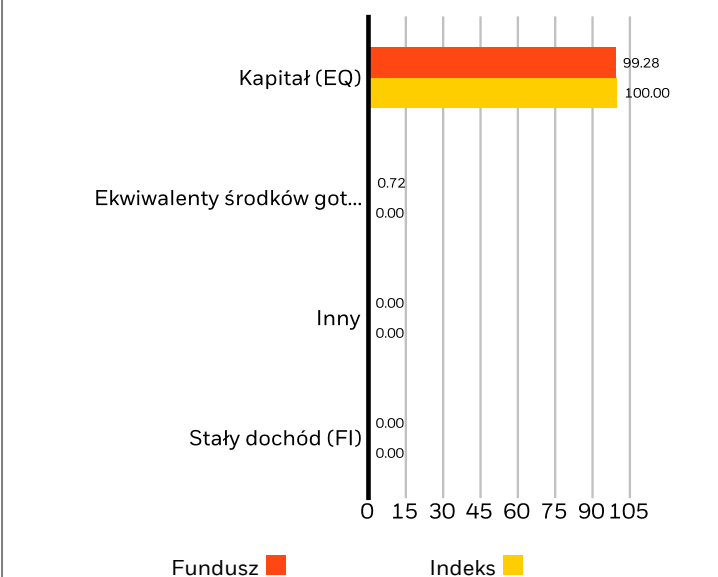
#### CHARAKTERYSTYKA PORTFELA

Wskaźnik cena/zysk (RO1) : 22.91x

Średnia ważona kapitalizacja rynkowa (mln) : 692,244 USD

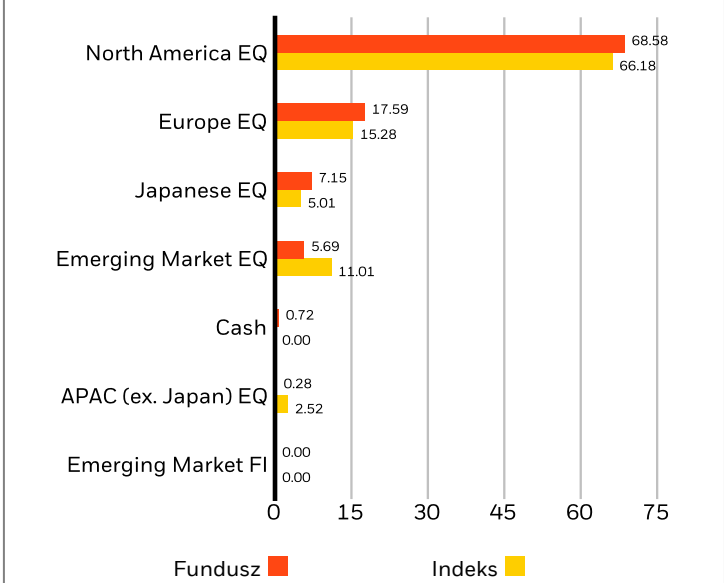
Liczba emitentów : 108

#### ALOKACJA AKTYWÓW (%)



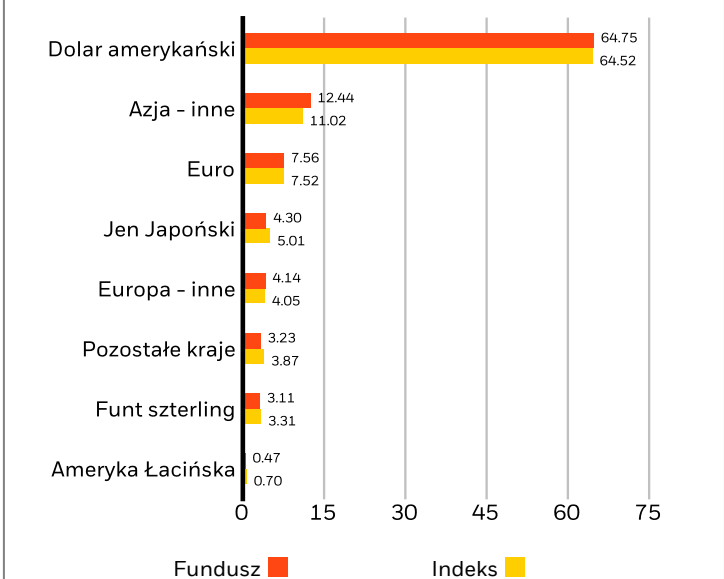
Alokacja inwestycji może ulegać zmianie. Źródło: BlackRock

#### ALOKACJA REGIONALNA (%)<sup>2</sup>



Alokacja inwestycji może ulegać zmianie. Źródło: BlackRock

#### ALOKACJA WALUTOWA (%)<sup>2</sup>



Alokacja inwestycji może ulegać zmianie. Source: BlackRock

### SŁOWNIK

**Klasyfikacja SFDR: Artykuł 8:** Produkty promujące kwestie środowiskowe i społeczne oraz dobre praktyki zarządzania. **Artykuł 9:** Produkty posiadające zrównoważone inwestycje jako cel i zgodne z dobrymi praktykami zarządzania. **Inny:** Produkty, które nie spełniają kryteriów klasyfikacji zgodnie z art. 8 lub 9.

### ISTOTNE INFORMACJE:

1 Benchmarkiem referencyjnym jest niezarządzany ważony indeks złożony z następujących elementów: 60% S&P 500 Index oraz 40% FTSE World (ex US) Index.

2% aktywów netto reprezentuje ekspozycję Funduszu w ujęciu według wartości gospodarczej papierów wartościowych i podlega korekcie o kontrakty terminowe futures, opcje, swapy i obligacje zamienne. W ujęciu wg wartości rynkowej Fundusz składa się w 98% z instrumentów kapitałowych, w 0% z instrumentów o stałym dochodzie i w 2% z ekwiwalentów środków pieniężnych. Fundusze nie będą wykorzystywać dźwigni finansowej do nabywania dodatkowych inwestycji. Mogą jednak, poprzez inwestycje w instrumenty pochodne, pozyskiwać ekspozycję rynkową powyżej wartości aktywów netto.

Statystyki ryzyka opierają się na miesięcznych stopach zwrotu fundusz za okres 3-letni. Benchmarkowe miary ryzyka oblicza się w odniesieniu do FTSE World Index. Odchylenie standardowe jest miarą zmienności stóp zwrotu funduszu. Wyższe odchylenie reprezentuje wyższą zmienność. Wskaźnik Sharpe'a wykorzystuje odchylenie standardowe funduszu i nadwyżkę jego zwrotu (różnica między zwrotem funduszu a wolną od ryzyka stopą zwrotu z 90-dniowych bonów skarbowych) dla ustalenia korzyści na jednostkę ryzyka.

**W Europejskim Obszarze Gospodarczym (EOG):** niniejszy dokument został wydany przez BlackRock (Netherlands) B.V., spółkę posiadającą zezwolenie na prowadzenie działalności wydane przez holenderski Urząd Nadzoru Rynków Finansowych i podlegającą nadzorowi regulacyjnemu sprawowanemu przez ten organ. Siedziba: Amstelplein 1, 1096 HA, Amsterdam, tel.: 020 – 549 5200, tel.: 31-20-549-5200. Rejestr handlowy nr 17068311. Ze względów bezpieczeństwa rozmowy telefoniczne są zazwyczaj nagrywane.

**BGF Funds:** Niniejszy dokument ma charakter marketingowy. BlackRock Global Funds (BGF) to fundusz inwestycyjny typu otwartego z siedzibą w Luksemburgu, który jest dostępny do sprzedaży tylko w niektórych jurysdykcjach. BGF nie jest dostępny w sprzedaży w USA ani dla osób z USA. Informacje produktowe dotyczące funduszu BGF nie powinny być publikowane w Stanach Zjednoczonych. BlackRock Investment Management (UK) Limited jest Głównym Dystrybutorem funduszu BGF i może zakończyć jego sprzedaż w dowolnym momencie. W Wielkiej Brytanii subskrypcje w ramach funduszu BGF są wiążące jedynie wtedy, gdy są dokonywane na podstawie aktualnego Prospektu informacyjnego, najnowszych raportów finansowych i dokumentu zawierającego kluczowe informacje dla inwestorów („KIID”), a w EOG i Szwajcarii subskrypcje w ramach funduszu BGF są wiążące jedynie wtedy, gdy są dokonywane na podstawie aktualnego Prospektu informacyjnego, najnowszych raportów finansowych i dokumentu zawierającego kluczowe informacje dotyczące detalicznych produktów zbiorowego inwestowania i ubezpieczeniowych produktów inwestycyjnych („PRIIPs KID”), dostępnych w odpowiednich jurysdykcjach i języku lokalnym, w którym są zarejestrowane. Dokumenty te można znaleźć na stronie [www.blackrock.com](http://www.blackrock.com) na odpowiednich stronach produktów. Prospekty informacyjne, dokumenty zawierające kluczowe informacje dla inwestorów, dokumenty PRIIPs KID i formularze wniosków mogą nie być dostępne dla inwestorów w niektórych jurysdykcjach, w których Fundusz nie uzyskał zezwolenia. Przed dokonaniem inwestycji inwestorzy powinni zrozumieć wszystkie cechy celu funduszu. Informacje na temat praw inwestorów i sposobów wnoszenia reklamacji są dostępne na stronie <https://www.blackrock.com/corporate/compliance/investor-right> w lokalnych językach zarejestrowanych jurysdykcji.

Wszelkie analizy zawarte w niniejszym dokumencie zostały zlecone i mogły zostać już wykorzystane przez BlackRock do własnych celów. Wyniki takich analiz udostępnia się jedynie pobocznie. Wyrażone poglądy nie stanowią porady inwestycyjnej ani żadnej innej porady i mogą z czasem ulegać zmianie. Przedstawione poglądy nie muszą odzwierciedlać poglądów żadnej spółki z grupy BlackRock ani żadnej jej części i nie udziela się żadnej gwarancji co do ich dokładności.

Niniejszy dokument ma charakter wyłącznie poglądowy, nie stanowi skierowanej do kogokolwiek oferty ani zaproszenia do inwestycji w którykolwiek z funduszy BlackRock ani też nie został przygotowany w związku z żadną taką ofertą.

© 2024 BlackRock, Inc. Wszelkie prawa zastrzeżone. BLACKROCK, BLACKROCK SOLUTIONS i iSHARES są znakami towarowymi firmy BlackRock, Inc. lub jej jednostek zależnych w Stanach Zjednoczonych i innych krajach. Wszystkie pozostałe znaki towarowe należą do ich odpowiednich właścicieli.

### Kontakt

For EMEA: +44 (0) 20 7743 3300 • [www.blackrock.com](http://www.blackrock.com) • [investor.services@blackrock.com](mailto:investor.services@blackrock.com)