

# BGF Global Dynamic Equity Fund Class A2 EUR

BlackRock Global Funds

BlackRock®

sierpnia 2023

O ile nie zaznaczono inaczej, wyniki, struktura portfela oraz aktywa netto na dzień: 31/08/2023. Wszystkie pozostałe dane na dzień 18/09/2023.

Niniejszy dokument jest materiałem marketingowym. Dla inwestorów w Polsce. Inwestorzy powinni zapoznać się z dokumentem KIID/PRIIP i prospektem informacyjnym przed dokonaniem inwestycji, a także zapoznać się z pełną listą ryzyk dla funduszy dostępną w prospekcie.

## PRZEGLĄDOWE INFORMACJE O FUNDUSZU

- Celem Funduszu jest maksymalne zwiększenie stopy zwrotu z inwestycji poprzez połączenie wzrostu kapitału z dochodem z aktywów Funduszu.
- Fundusz inwestuje na całym świecie co najmniej 70% łącznych aktywów w kapitałowe papiery wartościowe (np. akcje) spółek.
- Fundusz będzie na ogół dążył do inwestowania w papiery wartościowe spółek, których wycena jest zaniżona, a w opinii doradcy inwestycyjnego cena rynkowa tych papierów wartościowych nie odzwierciedla ich rzeczywistej wartości.

## WSKAŹNIK RYZYKA

### Niższe ryzyko

Potencjalnie niższy zwrot

### Wyższe ryzyko

Potencjalnie wyższy zwrot



**KAPITAŁ NARAŻONY NA RYZYKO:** Wszelkie inwestycje finansowe cechuje element ryzyka. W związku z tym wartość inwestycji oraz dochód z niej będzie się zmieniać, a początkowa kwota inwestycji nie ma charakteru gwarantowanego.

### GŁÓWNE OBSZARY RYZYKA:

- Rynki wschodzące są ogólnie bardziej wrażliwe na zmiany warunków gospodarczych i politycznych niż rynki rozwinięte. Inne czynniki obejmują większe „ryzyko płynności”, ograniczenia inwestycji lub transferu aktywów, a także brak lub opóźnienie podaży papierów wartościowych lub opłat należnych Funduszowi oraz ryzyko związane ze stabilnością.
- Na wartość kapitałów i kapitałowych papierów wartościowych mogą mieć wpływ codzienne przepływy na rynku akcji i papierów wartościowych. Inne czynniki mające wpływ to wydarzenia polityczne i gospodarcze, dochody przedsiębiorstwa i znaczące wydarzenia korporacyjne.
- Instrumenty pochodne mogą być bardzo wrażliwe na zmiany wartości aktywów bazowych, w związku z czym mogą zwiększać skalę strat i zysków, co skutkuje większymi wahaniami wartości Funduszu. Wpływ na Fundusz jest większy, gdy instrumenty pochodne są używane w rozległy bądź skomplikowany sposób.
- Ryzyko kontrahenta: niewypłacalność jakiegokolwiek instytucji oferującej takie usługi jak przechowywanie aktywów lub działającej w charakterze kontrahenta względem instrumentów pochodnych lub innych instrumentów może narazić Fundusz na straty finansowe.
- Ryzyko płynności: oznacza niewystarczającą liczbę nabywców lub sprzedających umożliwiających Funduszowi swobodne sprzedawanie lub nabywanie inwestycji.

### Informacje o Funduszu

**Ograniczenie 1 :** S&P 500 (60%) and FTSE World (ex-US) (40%)

**Porównywarka 2 :** FTSE World Index

**Kategoria aktywów :** Akcje

**Data wprowadzenia Funduszu :** 28/02/2006

**Waluta klasy tytułów uczestnictwa :** 28/02/2006

**ISIN :** LU0238689623

**Klasyfikacja SFDR :** Inny

**Wykorzystanie dochodu :** Accumulating

**Aktywa netto Funduszu (M) :** 408.93 USD

**Minimalna początkowa inwestycja :** 5,000 EUR \*

**Kategoria Morningstar :** Global Large-Cap Blend Equity

**Firma zarządzająca :** BlackRock (Luxembourg) S.A.

**Waluta bazowa Klasa jednostki :** EUR

**Liczba emitentów :** 217

\* lub równowartość w innej walucie

### STRUKTURA OPŁAT I KOSZTÓW

**Opłaty bieżące :** 1.84%

**Opłaty Wejściowej :** 5.00%

**Roczna opłata za zarządzanie :** 1.50%

**Opłata za wyniki :** 0.00%

### DANE TRANSAKCYJNE

**Rozliczenie :** Data zawarcia transakcji + 3 dni

**Częstotliwość transakcji :** Codziennie, na podstawie wyceny forward

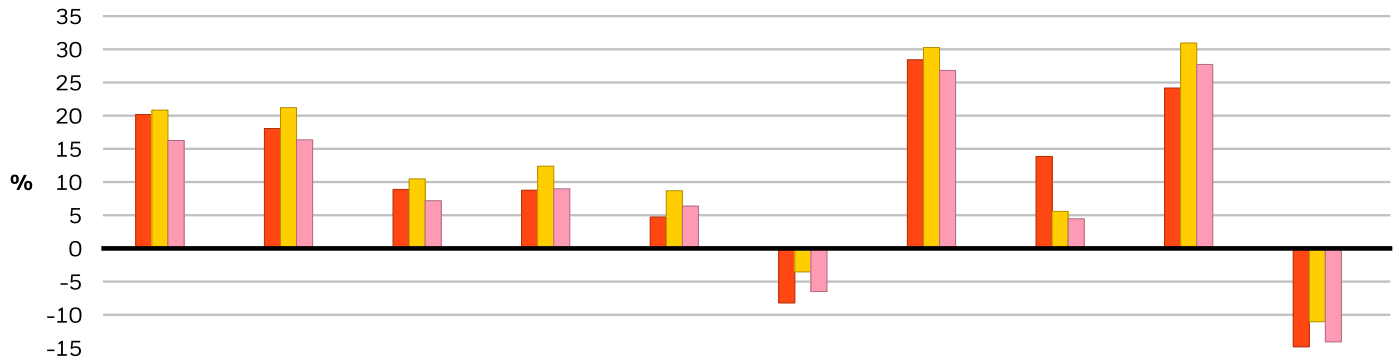
### ZARZĄDZAJĄCY FUNDUSZEM

David Clayton

Russ Koesterich

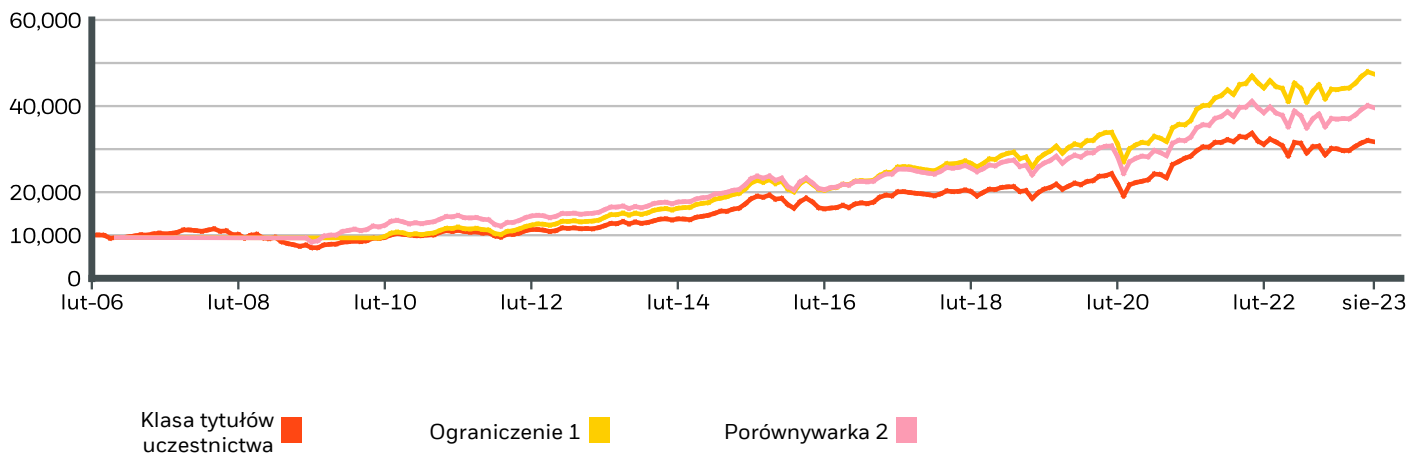
Rick Rieder

#### ROK KALENDARZOWY WYNIKI



	2013	2014	2015	2016	2017	2018	2019	2020	2021	2022
<b>Klasa tytułów uczestnictwa</b>	20.17	18.07	8.89	8.77	4.74	-8.23	28.43	13.86	24.17	-14.84
<b>Ograniczenie 1</b>	20.84	21.21	10.48	12.40	8.69	-3.54	30.27	5.58	30.95	-11.05
<b>Porównywarka 2</b>	16.26	16.36	7.19	8.98	6.39	-6.50	26.82	4.47	27.72	-14.09

#### WZROST HIPOTETYCZNYCH 10 000 EUR OD MOMENTU ROZPOCZĘCIA DZIAŁALNOŚCI



#### WYNIKI W UJĘCIU SKUMULOWANYM I ANNUALIZOWANYM

	1m	3m	6m	Od początku roku	1 rok	3 lata	5 lat	Od początku
<b>Klasa tytułów uczestnictwa</b>	-0.85	3.49	5.53	10.60	1.17	9.42	8.36	6.82
<b>Ograniczenie 1</b>	-1.02	4.63	8.21	13.64	7.55	12.75	10.19	-
<b>Porównywarka 2</b>	-1.16	4.35	7.08	12.33	4.96	9.99	7.65	-

Przedstawione dane liczbowe dotyczą wyników osiągniętych w przeszłości. Wyniki poprzednich okresów nie stanowią wiarygodnego wskaźnika przyszłych rezultatów i nie powinny być jedynym czynnikiem uwzględnianym przy wyborze produktu finansowego lub strategii. Wyniki klasy tytułów uczestnictwa i stopę zwrotu z benchmarku przedstawiono w EUR, a stopę zwrotu z benchmarku funduszy hedgingowych w USD. Wyniki przedstawiono w ujęciu wg wartości aktywów netto (WAN), przy założeniu reinwestycji dochodu brutto w stosownych przypadkach. Jeśli inwestycji dokonano w walucie innej niż ta, której użyto do obliczenia poprzednich wyników, zwrot z inwestycji może w wyniku wahań kursu wzrosnąć lub zmaleć. Należy zapoznać się z sekcją „Najważniejsze fakty”, aby uzyskać informacje o klasach tytułów uczestnictwa i wskaźnikach referencyjnych. **Źródło:** BlackRock

#### NAJWIĘKSZE POZYCJE W AKCJACH (%)

MICROSOFT CORP	3.94%
APPLE INC	3.51%
ALPHABET INC CLASS C	2.74%
AMAZON COM INC	2.57%
BAE SYSTEMS PLC	1.78%
NESTLE SA	1.61%
MARSH & MCLENNAN INC	1.43%
UNITEDHEALTH GROUP INC	1.42%
ING GROEP NV	1.35%
MASTERCARD INC CLASS A	1.30%
<b>Razem dla portfela</b>	<b>21.65%</b>

Pozycje ulegające zmianie

#### CHARAKTERYSTYKA PORTFELA

Wskaźnik cena/zysk (RO1) : 16.82x

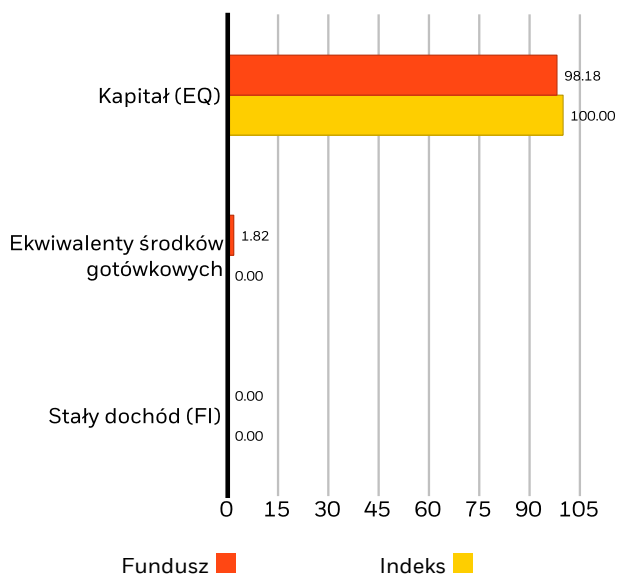
Średnia ważona kapitalizacja rynkowa (mln) : 450,439 USD

Duracja efektywna instrumentów o stałym dochodzie : 0.00

Duracja efektywna instrumentów o stałym dochodzie + instrumentów pieniężnych : 0.00

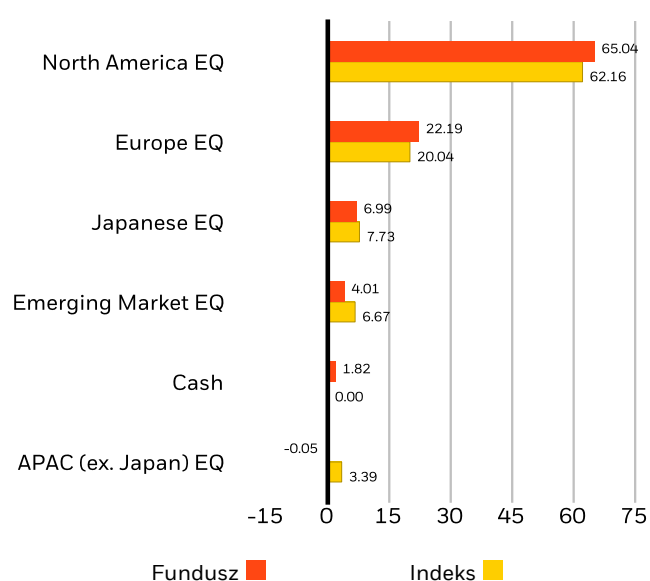
Efektywna duracja\* : -0.00

#### ALOKACJA AKTYWÓW (%)



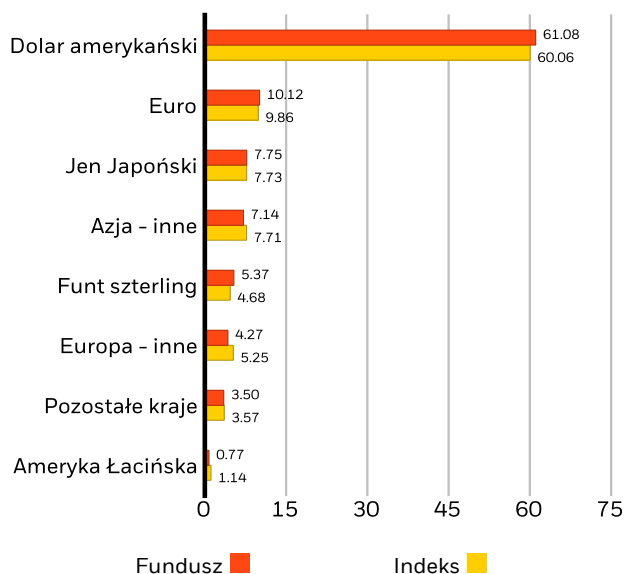
Alokacja inwestycji może ulegać zmianie. Źródło: BlackRock

#### ALOKACJA REGIONALNA (%)<sup>2</sup>



Alokacja inwestycji może ulegać zmianie. Źródło: BlackRock

#### ALOKACJA WALUTOWA (%)<sup>2</sup>



Alokacja inwestycji może ulegać zmianie. Source: BlackRock

**SŁOWNIK**

**Średnia kapitalizacja rynkowa:** Średnia kapitalizacja rynkowa portfela akcyjnego funduszu stanowi miarę wielkości spółek, w które inwestuje fundusz. Kapitalizację rynkową oblicza się przez pomnożenie liczby akcji spółki przez jej cenę za akcję.

**Klasyfikacja SFDR: Artykuł 8:** Produkty promujące kwestie środowiskowe i społeczne oraz dobre praktyki zarządzania. **Artykuł 9:** Produkty posiadające zrównoważone inwestycje jako cel i zgodne z dobrymi praktykami zarządzania. **Inny:** Produkty, które nie spełniają kryteriów klasyfikacji zgodnie z art. 8 lub 9.

**Duracja efektywna:** Duracja efektywna jest miarą wrażliwości funduszu na zmiany stóp procentowych. Mówiąc prościej, im dłuższa duracja funduszu, tym fundusz jest bardziej wrażliwy na zmiany stóp procentowych. W związku z tym fundusz o duracji 10-letniej jest dwukrotnie bardziej zmienny niż fundusz o duracji pięcioletniej.

**ISTOTNE INFORMACJE:**

1 Benchmarkiem referencyjnym jest niezarządzany ważony indeks złożony z następujących elementów: 60% S&P 500 Index oraz 40% FTSE World (ex US) Index.

2% aktywów netto reprezentuje ekspozycję Funduszu w ujęciu według wartości gospodarczej papierów wartościowych i podlega korekcie o kontrakty terminowe futures, opcje, swapy i obligacje zamienne. W ujęciu wg wartości rynkowej Fundusz składa się w 91% z instrumentów kapitałowych, w 0% z instrumentów o stałym dochodzie i w 9% z ekwiwalentów środków pieniężnych. Fundusze nie będą wykorzystywać dźwigni finansowej do nabywania dodatkowych inwestycji. Mogą jednak, poprzez inwestycje w instrumenty pochodne, pozyskiwać ekspozycję rynkową powyżej wartości aktywów netto.

Statystyki ryzyka opierają się na miesięcznych stopach zwrotu fundusz za okres 3-letni. Benchmarkowe miary ryzyka oblicza się w odniesieniu do FTSE World Index. Odchylenie standardowe jest miarą zmienności stóp zwrotu funduszu. Wyższe odchylenie reprezentuje wyższą zmienność. Wskaźnik Sharpe'a wykorzystuje odchylenie standardowe funduszu i nadwyżkę jego zwrotu (różnica między zwrotem funduszu a wolną od ryzyka stopą zwrotu z 90-dniowych bonów skarbowych) dla ustalenia korzyści na jednostkę ryzyka.

**W Europejskim Obszarze Gospodarczym (EOG):** niniejszy dokument został wydany przez BlackRock (Netherlands) B.V., spółkę posiadającą zezwolenie na prowadzenie działalności wydane przez holenderski Urząd Nadzoru Rynków Finansowych i podlegającą nadzorowi regulacyjnemu sprawowanemu przez ten organ. Siedziba: Amstelplein 1, 1096 HA, Amsterdam, tel.: 020 – 549 5200, tel.: 31-20-549-5200. Rejestr handlowy nr 17068311 Ze względów bezpieczeństwa rozmowy telefoniczne są zazwyczaj nagrywane.

**BGF Funds:** Niniejszy dokument ma charakter marketingowy. BlackRock Global Funds (BGF) to fundusz inwestycyjny typu otwartego z siedzibą w Luksemburgu, który jest dostępny do sprzedaży tylko w niektórych jurysdykcjach. BGF nie jest dostępny w sprzedaży w USA ani dla osób z USA. Informacje produktowe dotyczące funduszu BGF nie powinny być publikowane w Stanach Zjednoczonych. BlackRock Investment Management (UK) Limited jest Głównym Dystrybutorem funduszu BGF i może zakończyć jego sprzedaż w dowolnym momencie. W Wielkiej Brytanii subskrypcje w ramach funduszu BGF są wiążące jedynie wtedy, gdy są dokonywane na podstawie aktualnego Prospektu informacyjnego, najnowszych raportów finansowych i dokumentu zawierającego kluczowe informacje dla inwestorów („KIID”), a w EOG i Szwajcarii subskrypcje w ramach funduszu BGF są wiążące jedynie wtedy, gdy są dokonywane na podstawie aktualnego Prospektu informacyjnego, najnowszych raportów finansowych i dokumentu zawierającego kluczowe informacje dotyczące detalicznych produktów zbiorowego inwestowania i ubezpieczeniowych produktów inwestycyjnych („PRIIPs KID”), dostępnych w odpowiednich jurysdykcjach i języku lokalnym, w którym są zarejestrowane. Dokumenty te można znaleźć na stronie [www.blackrock.com](http://www.blackrock.com) na odpowiednich stronach produktów. Prospekty informacyjne, dokumenty zawierające kluczowe informacje dla inwestorów, dokumenty PRIIPs KID i formularze wniosków mogą nie być dostępne dla inwestorów w niektórych jurysdykcjach, w których Fundusz nie uzyskał zezwolenia. Przed dokonaniem inwestycji inwestorzy powinni zrozumieć wszystkie cechy celu funduszu. Informacje na temat praw inwestorów i sposobów wnoszenia reklamacji są dostępne na stronie <https://www.blackrock.com/corporate/compliance/investor-right> w lokalnych językach zarejestrowanych jurysdykcji.

Wszelkie analizy zawarte w niniejszym dokumencie zostały zlecone i mogły zostać już wykorzystane przez BlackRock do własnych celów. Wyniki takich analiz udostępnia się jedynie pobocznie. Wyrażone poglądy nie stanowią porady inwestycyjnej ani żadnej innej porady i mogą z czasem ulegać zmianie. Przedstawione poglądy nie muszą odzwierciedlać poglądów żadnej spółki z grupy BlackRock ani żadnej jej części i nie udziela się żadnej gwarancji co do ich dokładności.

Niniejszy dokument ma charakter wyłącznie poglądowy, nie stanowi skierowanej do kogokolwiek oferty ani zaproszenia do inwestycji w którykolwiek z funduszy BlackRock ani też nie został przygotowany w związku z żadną taką ofertą.

© 2023 BlackRock, Inc. Wszelkie prawa zastrzeżone. BLACKROCK, BLACKROCK SOLUTIONS i iSHARES są znakami towarowymi firmy BlackRock, Inc. lub jej jednostek zależnych w Stanach Zjednoczonych i innych krajach. Wszystkie pozostałe znaki towarowe należą do ich odpowiednich właścicieli.

**Kontakt**

For EMEA: +44 (0) 20 7743 3300 • [www.blackrock.com](http://www.blackrock.com) • [investor.services@blackrock.com](mailto:investor.services@blackrock.com)