

# BGF Global Allocation Fund

## KLASA A2 Euro

### BlackRock Global Funds

O ile nie zaznaczono inaczej, wyniki, struktura portfela oraz aktywa netto na dzień: 30-kwi-2026. Wszystkie pozostałe dane na dzień 15-maj-2026.

Niniejszy dokument jest materiałem marketingowym. Dla inwestorów w Polsce. Inwestorzy powinni zapoznać się z dokumentem KIID/PRIIP i prospektem informacyjnym przed dokonaniem inwestycji, a także zapoznać się z pełną listą ryzyk dla funduszy dostępną w prospekcie.

#### PRZEGLĄDOWE INFORMACJE O FUNDUSZU

- Celem Funduszu jest maksymalne zwiększenie stopy zwrotu z inwestycji poprzez połączenie wzrostu kapitału z dochodem z aktywów Funduszu.
- W zwykłych warunkach rynkowych Fundusz inwestuje co najmniej 70% łącznych aktywów w kapitałowe papiery wartościowe (np. akcje) i papiery wartościowe o stałym dochodzie. Papiery wartościowe o stałym dochodzie obejmują obligacje oraz instrumenty rynku pieniężnego (tj. dłużne papiery wartościowe o krótkim terminie zapadalności). Mogą również obejmować depozyty i środki pieniężne.
- Z zastrzeżeniem powyższego, klasy aktywów oraz wysokość inwestycji Funduszu w takie aktywa mogą być uzależnione między innymi od warunków rynkowych.

#### WSKAŹNIK RYZYKA

##### Niższe ryzyko

Potencjalnie niższy zwrot

##### Wyższe ryzyko

Potencjalnie wyższy zwrot



**KAPITAŁ NARAŻONY NA RYZYKO:** Wszelkie inwestycje finansowe cechuje element ryzyka. W związku z tym wartość inwestycji oraz dochód z niej będzie się zmieniać, a początkowa kwota inwestycji nie ma charakteru gwarantowanego.

#### GŁÓWNE OBSZARY RYZYKA:

- Ryzyko kredytowe, zmiany stóp procentowych i/lub przypadki braku realizacji zobowiązań przez emitenta będą mieć znaczący wpływ na zwrot z papierów wartościowych o stałym dochodzie. Potencjalne lub rzeczywiste obniżki ratingów kredytowych mogą zwiększyć poziom ryzyka.
- Inne czynniki mające wpływ to wydarzenia polityczne i gospodarcze, dochody przedsiębiorstw i znaczące wydarzenia korporacyjne. Na wartość akcji i podobnych papierów wartościowych mogą mieć wpływ codzienne przepływy na rynku akcji.
- Instrumenty pochodne mogą być bardzo wrażliwe na zmiany wartości aktywów bazowych, w związku z czym mogą zwiększać skalę strat i zysków, co skutkuje większymi wahaniami wartości Funduszu. Wpływ na Fundusz jest większy, gdy instrumenty pochodne są używane w bardzo szeroki bądź złożony sposób.
- Ryzyko kontrahenta: Niewypłacalność instytucji świadczących usługi takie jak przechowywanie aktywów lub pełniących rolę kontrahenta względem instrumentów pochodnych lub innych instrumentów może narażać Fundusz na straty finansowe.
- Ryzyko kredytowe: Emitent aktywów finansowych znajdujących się w Funduszu może nie wypłacić dochodu lub nie dokonać w terminie spłaty należnego Funduszowi kapitału.
- Ryzyko płynności: oznacza niewystarczającą liczbę nabywców lub sprzedających umożliwiających Funduszowi swobodne sprzedawanie lub nabywanie inwestycji.

#### RATINGI\*\*



#### INFORMACJE O FUNDUSZU

**Ograniczenie<sup>11</sup>:** 36% SNP500EUR / 24% FTWXUS-EUR / ML5YREURU Index (EUR)

**Porównywarka<sup>12</sup>:** FTSE World Price EUR index (EUR)

**Porównywarka<sup>13</sup>:** FTSE World Government Bond Index (EUR)

**Kategoria aktywów:** Wiele aktywów

**Data wprowadzenia Funduszu:** 03-sty-1997

**Waluta klasy tytułów uczestnictwa:** 31-lip-2002

**Waluta bazowa Klasa jednostki:** EUR

**Aktywa netto Funduszu (M):** 18,136.88 USD

**Kategoria Morningstar:** USD Moderate Allocation

**Klasyfikacja SFDR:** Inny

**Siedziba:** Luksemburg

**ISIN:** LU0171283459

**Wykorzystanie dochodu:** Gromadzenie

**Firma zarządzająca:** BlackRock (Luxembourg) S.A.

**analityka %<sup>i</sup>:** 100.00%

**zakresu danych %<sup>ii</sup>:** 100.00%

#### STRUKTURA OPŁAT I KOSZTÓW

**Roczna opłata za zarządzanie:** 1.50%

**Opłaty bieżące:** 1.77%

**Opłata za wyniki:** 0.00%

#### DANE TRANSAKCYJNE

**Rozliczenie:** Data zawarcia transakcji + 3 dni

**Częstotliwość transakcji:** Codziennie, na podstawie wyceny forward

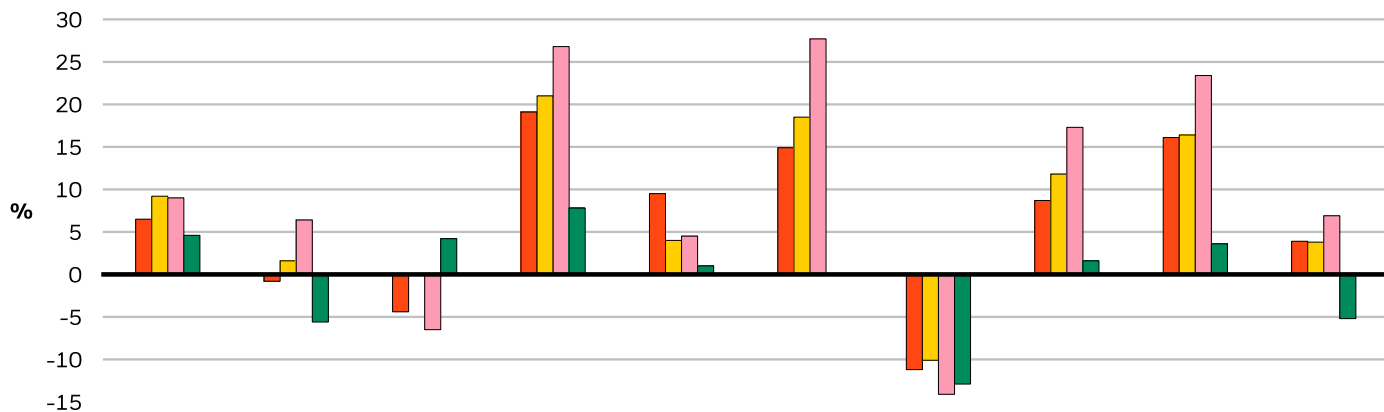
#### ZARZĄDZAJĄCY FUNDUSZEM

Rick Rieder

Russ Koesterich

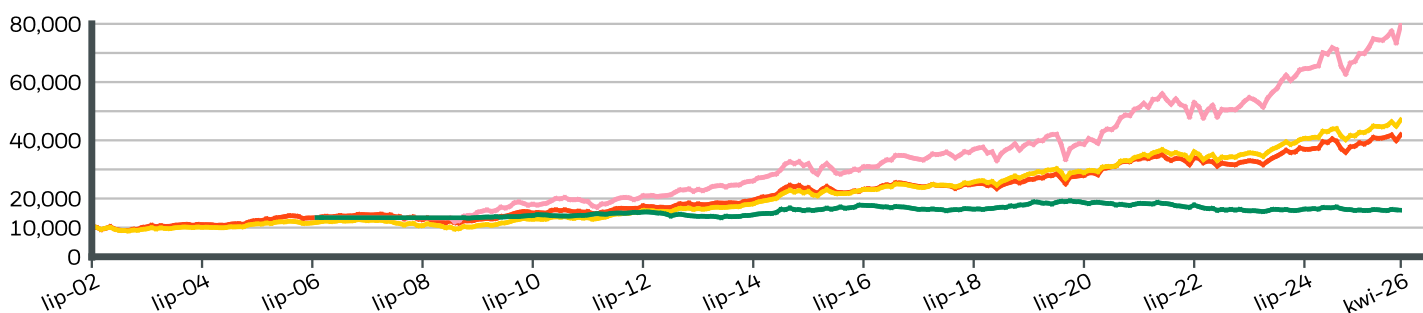
Dalsze szczegółowe informacje można znaleźć w części „Definicje”.

**WYNIKI DLA ROKU KALENDARZOWEGO**



	2016	2017	2018	2019	2020	2021	2022	2023	2024	2025
<b>Klasa tytułów uczestnictwa</b>	6.52	-0.77	-4.43	19.06	9.50	14.94	-11.22	8.65	16.10	3.86
<b>Ograniczenie<sup>11</sup></b>	9.23	1.62	0.13	20.98	3.98	18.49	-10.06	11.78	16.38	3.84
<b>Porównywarka<sup>12</sup></b>	8.98	6.39	-6.50	26.82	4.47	27.72	-14.09	17.34	23.43	6.86
<b>Porównywarka<sup>13</sup></b>	4.64	-5.58	4.16	7.85	1.01	0.09	-12.91	1.62	3.62	-5.18

**WZROST HIPOTETYCZNYCH 10 000 EUR OD MOMENTU ROZPOCZĘCIA DZIAŁALNOŚCI**



**WYNIKI W UJĘCIU SKUMULOWANYM I ANNUALIZOWANYM**

	W UJĘCIU SKUMULOWANYM (%)					W UJĘCIU ANNUALIZOWANYM (% rocznie)		
	1m	3m	6m	Od początku roku	1 rok	3 lata	5 lat	Od początku
<b>Klasa tytułów uczestnictwa</b>	5.03	1.57	2.31	2.68	16.79	9.86	5.05	6.22
<b>Ograniczenie<sup>11</sup></b>	4.72	4.08	4.77	5.23	16.77	11.14	7.32	6.73
<b>Porównywarka<sup>12</sup></b>	8.34	5.25	6.39	7.04	26.82	16.38	10.37	-
<b>Porównywarka<sup>13</sup></b>	-0.67	0.57	-1.17	0.19	-1.61	-0.14	-2.10	-

Przedstawione dane liczbowe dotyczą wyników osiągniętych w przeszłości. Wyniki poprzednich okresów nie stanowią wiarygodnego wskaźnika przyszłych rezultatów i nie powinny być jedynym czynnikiem uwzględnianym przy wyborze produktu finansowego lub strategii. Wyniki klasy tytułów uczestnictwa i stopę zwrotu z benchmarku przedstawiono w EUR, a stopę zwrotu z benchmarku funduszy hedgingowych w USD. Wyniki przedstawiono w ujęciu wg wartości aktywów netto (WAN), przy założeniu reinwestycji dochodu brutto w stosownych przypadkach. Jeśli inwestycji dokonano w walucie innej niż ta, której użyto do obliczenia poprzednich wyników, zwrot z inwestycji może w wyniku wahań kursu wzrosnąć lub zmaleć. **Źródło:** BlackRock

- Klasa tytułów uczestnictwa BGF Global Allocation FundKLASA A2 Euro
- Ograniczenie<sup>11</sup> 36% SNP500EUR / 24% FTWXUS-EUR / ML5YREUR Index (EUR)
- Porównywarka<sup>12</sup> FTSE World Price EUR index (EUR)
- Porównywarka<sup>13</sup> FTSE World Government Bond Index (EUR)

**NAJWIĘKSZE POZYCJE W AKCJACH (%)**

ALPHABET INC CLASS C	2.78%
NVIDIA CORP	2.64%
APPLE INC	2.10%
AMAZON.COM INC	1.72%
TAIWAN SEMICONDUCTOR MANUFACTURING	1.66%
BROADCOM INC	1.47%
MICROSOFT CORP	1.37%
META PLATFORMS INC CLASS A	1.01%
ASML HOLDING NV	1.00%
ELI LILLY	0.91%
<b>Razem dla portfela</b>	<b>16.66%</b>

Pozycje ulegające zmianie

**CHARAKTERYSTYKA PORTFELA**

Wskaźnik cena/zysk (RO1) : 19.18x

Efektywna duracja : 1.48

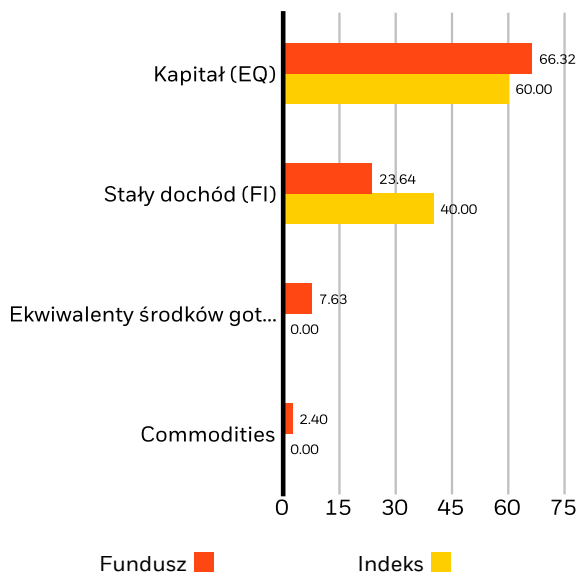
Duracja efektywna instrumentów o stałym dochodzie : 6.22

Duracja efektywna instrumentów o stałym dochodzie + instrumentów pieniężnych : 3.92

Średnia ważona kapitalizacja rynkowa (M) : 911,049 USD

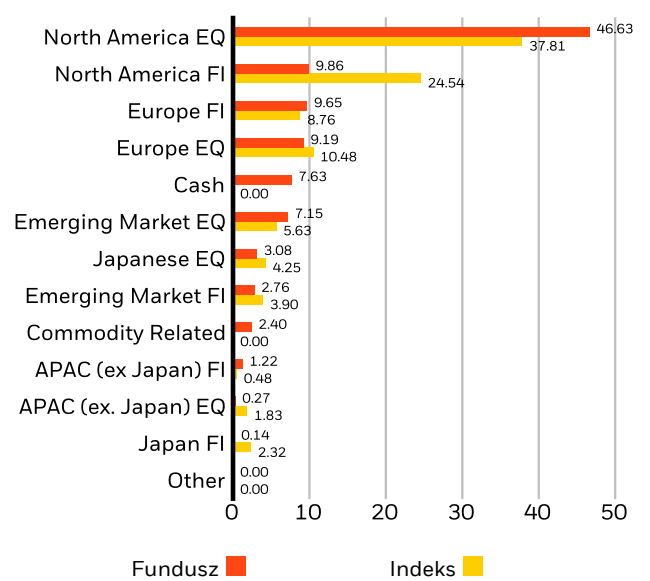
Liczba emitentów : 1,528

**ALOKACJA AKTYWÓW (%)**



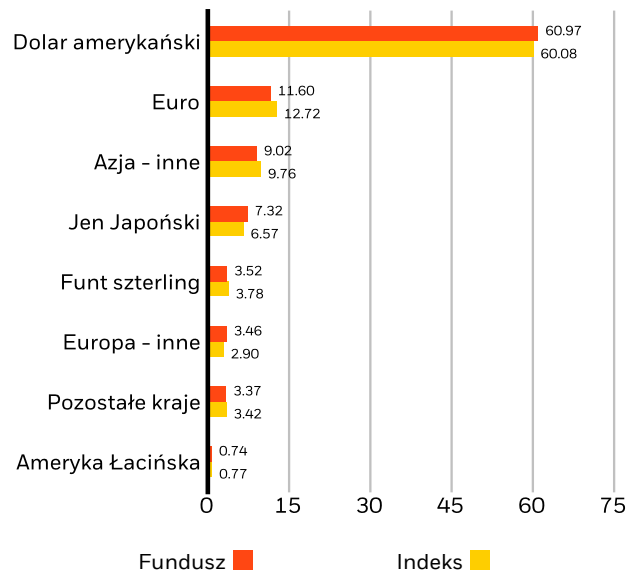
Alokacja inwestycji może ulegać zmianie. Źródło: BlackRock

**ALOKACJA REGIONALNA (%)**



Alokacja inwestycji może ulegać zmianie. Źródło: BlackRock

**ALOKACJA WALUTOWA (%)**



Alokacja inwestycji może ulegać zmianie. Source: BlackRock

#### SŁOWNIK

**Klasyfikacja SFDR: Artykuł 8:** Produkty promujące kwestie środowiskowe i społeczne oraz dobre praktyki zarządzania. **Artykuł 9:** Produkty posiadające zrównoważone inwestycje jako cel i zgodne z dobrymi praktykami zarządzania. **Inny:** Produkty, które nie spełniają kryteriów klasyfikacji zgodnie z art. 8 lub 9.

**Duracja efektywna:** Duracja efektywna jest miarą wrażliwości funduszu na zmiany stóp procentowych. Mówiąc prościej, im dłuższa duracja funduszu, tym fundusz jest bardziej wrażliwy na zmiany stóp procentowych. W związku z tym fundusz o duracji 10-letniej jest dwukrotnie bardziej zmienny niż fundusz o duracji pięcioletniej.

**% zakresu danych (Data Coverage %)**<sup>ii</sup> to dostępne dane wejściowe do obliczenia ratingu na poziomie Filaru

**Średnia kapitalizacja rynkowa:** Średnia kapitalizacja rynkowa portfela akcyjnego funduszu stanowi miarę wielkości spółek, w które inwestuje fundusz. Kapitalizację rynkową oblicza się przez pomnożenie liczby akcji spółki przez jej cenę za akcję.

**% analityka (Analyst Driven %)**<sup>i</sup> to wkład analityka w ogólny przydział ratingu, obejmujący bezpośredni zakres analityka i dziedziczenie filaru ocenianego przez analityka

#### ISTOTNE INFORMACJE:

\*\* Oceny Morningstar Medalist RatingTM stanowią skróconą formę przyszłościowej analizy strategii inwestycyjnych Morningstar przy zastosowaniu następującej skali ocen: złota, srebrna, brązowa, neutralna i negatywna. Oceny wskazują, które inwestycje według Morningstar mogą z czasem uzyskiwać wyniki lepsze od odpowiedniego indeksu lub od średniej dla grupy konkurencyjnej w ujęciu skorygowanym o ryzyko. Analitycy przypisują trzy oceny filarów (ludzie, jednostka dominująca i proces) na podstawie oceny jakościowej, z zastrzeżeniem późniejszej kontroli nadzorczej ze strony komitetu ds. ocen analityków, a także monitorują i ponawiają ocenę co najmniej raz na 14 miesięcy. Więcej informacji na temat ratingów i metodologii można znaleźć na stronie pod adresem [global.morningstar.com/managerdisclosures](http://global.morningstar.com/managerdisclosures) Oceny nie stanowią informacji faktycznych ani nie są ratingami kredytowymi ani ratingami ryzyka. Ocena (i) nie powinna być wykorzystywana jako jedyna podstawa do oceny produktu inwestycyjnego, (ii) wiąże się z nieznanym ryzykiem, które może spowodować, że oczekiwane wyniki faktycznie nie zmateriaлизują się lub rzeczywiste wyniki będą znacznie odbiegać od oczekiwań, (iii) nie jest objęta żadną gwarancją, zgodnie z którą miałyby opierać się na pełnych lub dokładnych założeniach, (iv) wiąże się z ryzykiem, że docelowy zwrot nie zostanie osiągnięty z powodu takich czynników, jak nieprzewidziane zmiany w sferze zarządzania, technologii, rozwoju gospodarczego, stóp procentowych, kosztów operacyjnych i/lub rzeczowych, presji konkurencyjnej, przepisów regulacyjnych, kursów walutowych, stawek podatkowych i/lub zmian sytuacji politycznej i społecznej, oraz (v) nie powinna być uważana za ofertę ani zachętę do kupna lub sprzedaży produktu inwestycyjnego.

**W Europejskim Obszarze Gospodarczym (EOG):** niniejszy dokument został wydany przez BlackRock (Netherlands) B.V., spółkę posiadającą zezwolenie na prowadzenie działalności wydane przez holenderski Urząd Nadzoru Rynków Finansowych i podlegającą nadzorowi regulacyjnemu sprawowanemu przez ten organ. Siedziba: Amstelplein 1, 1096 HA, Amsterdam, tel.: +352 46268 5111. Rejestr handlowy nr 17068311 Ze względów bezpieczeństwa rozmowy telefoniczne są zazwyczaj nagrywane.

**W Wielkiej Brytanii i krajach spoza Europejskiego Obszaru Gospodarczego (EOG):** niniejszy dokument został wydany przez BlackRock Investment Management (UK) Limited, spółkę posiadającą zezwolenie na prowadzenie działalności wydane przez brytyjski Urząd Nadzoru Finansowego (Financial Conduct Authority) i podlegającą nadzorowi regulacyjnemu sprawowanemu przez ten organ. Siedziba: 12 Throgmorton Avenue, Londyn, EC2N 2DL. Tel.: +352 46268 5111. Zarejestrowana w Anglii i Walii pod numerem 02020394. Ze względów bezpieczeństwa wszelkie połączenia telefoniczne są zwykle nagrywane. Lista dopuszczonych obszarów działalności prowadzonych przez BlackRock znajduje się na stronie internetowej brytyjskiego Urzędu Nadzoru Finansowego (Financial Conduct Authority).

Niniejszy dokument ma charakter marketingowy. BlackRock Global Funds (BGF) to fundusz inwestycyjny typu otwartego z siedzibą w Luksemburgu, który jest dostępny do sprzedaży tylko w niektórych jurysdykcjach. BGF nie jest dostępny w sprzedaży w USA ani dla osób z USA. Informacje produktowe dotyczące funduszu BGF nie powinny być publikowane w Stanach Zjednoczonych. Spółka BlackRock Investment Management (UK) Limited jest Głównym Dystrybutorem funduszu BGF i ona i/lub Spółka Zarządzająca może zakończyć jego sprzedaż w dowolnym momencie. W Wielkiej Brytanii subskrypcje w ramach funduszu BGF są wiążące jedynie wtedy, gdy są dokonywane na podstawie aktualnego Prospektu informacyjnego, najnowszych raportów finansowych i dokumentu zawierającego kluczowe informacje dla inwestorów, a w EOG i Szwajcarii subskrypcje w ramach funduszu BGF są wiążące jedynie wtedy, gdy są dokonywane na podstawie aktualnego Prospektu informacyjnego (dostępnego w językach: angielskim, francuskim, niemieckim, włoskim i polskim), najnowszych raportów finansowych i dokumentu zawierającego kluczowe informacje dotyczące detalicznych produktów zbiorowego inwestowania i ubezpieczeniowych produktów inwestycyjnych (PRIIPs KID), dostępnych w odpowiednich jurysdykcjach i języku lokalnym, w którym są zarejestrowane. Dokumenty te można znaleźć na stronie [www.blackrock.com](http://www.blackrock.com) na odpowiednich stronach krajowych i stronach produktów. Prospekty informacyjne, dokumenty zawierające kluczowe informacje dla inwestorów (tylko w Wielkiej Brytanii), dokumenty PRIIPs KID i formularze wniosków mogą nie być dostępne dla inwestorów w niektórych jurysdykcjach, w których Fundusz nie uzyskał zezwolenia. Decyzje inwestycyjne należy podejmować na podstawie powyższych informacji, a przed dokonaniem inwestycji inwestorzy powinni zrozumieć wszystkie cechy celu funduszu, co w stosownych przypadkach obejmuje informacje i cechy funduszu dotyczące zrównoważonego rozwoju opisane w prospekcie, który można znaleźć pod adresem [www.blackrock.com](http://www.blackrock.com) na odpowiednich stronach krajowych i stronach produktów, dla jurysdykcji, w których fundusz jest zarejestrowany do sprzedaży. Informacje dotyczące praw inwestorów i sposobów wnoszenia reklamacji są dostępne na stronie <https://www.blackrock.com/corporate/compliance/investor-right> w lokalnych językach zarejestrowanych jurysdykcji. UCITS NIE GWARANTUJĄ ZWROTU, A WYNIKI OSIĄGNIĘTE W PRZESZŁOŚCI NIE GWARANTUJĄ OSIĄGNIĘCIA WYNIKÓW W PRZYSZŁOŚCI.

Wszelkie analizy zawarte w niniejszym dokumencie zostały zlecone i mogły zostać już wykorzystane przez BlackRock do własnych celów. Wyniki takich analiz udostępnia się jedynie pobocznie. Wyrażone poglądy nie stanowią porady inwestycyjnej ani żadnej innej porady i mogą z czasem ulegać zmianie. Przedstawione poglądy nie muszą odzwierciedlać poglądów żadnej spółki z grupy BlackRock ani żadnej jej części i nie udziela się żadnej gwarancji co do ich dokładności.

Niniejszy dokument ma charakter wyłącznie poglądowy, nie stanowi skierowanej do kogokolwiek oferty ani zaproszenia do inwestycji w którykolwiek z funduszy BlackRock ani też nie został przygotowany w związku z żadną taką ofertą.

© 2026 BlackRock, Inc. Wszelkie prawa zastrzeżone. BLACKROCK, BLACKROCK SOLUTIONS i iSHARES są znakami towarowymi firmy BlackRock, Inc. lub jej spółek powiązanych. Wszystkie pozostałe znaki towarowe należą od ich odpowiednich właścicieli.