

BGF Global Allocation Fund

KLASA A2 HEDGED Polish Zloty

BlackRock Global Funds

O ile nie zaznaczono inaczej, wyniki, struktura portfela oraz aktywa netto na dzień: 30-lis-2024. Wszystkie pozostałe dane na dzień 13-gru-2024.

Niniejszy dokument jest materiałem marketingowym. Dla inwestorów w Polsce. Inwestorzy powinni zapoznać się z dokumentem KIID/PIIP i prospektem informacyjnym przed dokonaniem inwestycji, a także zapoznać się z pełną listą ryzyk dla funduszy dostępną w prospekcie.

PRZEGLĄDOWE INFORMACJE O FUNDUSZU

- Celem Funduszu jest maksymalne zwiększenie stopy zwrotu z inwestycji poprzez połączenie wzrostu kapitału z dochodem z aktywów Funduszu.
- W zwykłych warunkach rynkowych Fundusz inwestuje co najmniej 70% łącznych aktywów w kapitałowe papiery wartościowe (np. akcje) i papiery wartościowe o stałym dochodzie. Papiery wartościowe o stałym dochodzie obejmują obligacje oraz instrumenty rynku pieniężnego (tj. dłużne papiery wartościowe o krótkim terminie zapadalności). Mogą również obejmować depozyty i środki pieniężne.
- Z zastrzeżeniem powyższego, klasy aktywów oraz wysokość inwestycji Funduszu w takie aktywa mogą być uzależnione między innymi od warunków rynkowych.

WSKAŹNIK RYZYKA

Niższe ryzyko

Potencjalnie niższy zwrot

Wyższe ryzyko

Potencjalnie wyższy zwrot



KAPITAŁ NARAŻONY NA RYZYKO: Wszelkie inwestycje finansowe cechuje element ryzyka. W związku z tym wartość inwestycji oraz dochód z niej będzie się zmieniać, a początkowa kwota inwestycji nie ma charakteru gwarantowanego.

GŁÓWNE OBSZARY RYZYKA:

- Ryzyko kredytowe, zmiany stóp procentowych i/lub przypadki braku realizacji zobowiązań przez emitenta będą mieć znaczący wpływ na zwrot z papierów wartościowych o stałym dochodzie. Potencjalne lub rzeczywiste obniżki ratingów kredytowych mogą zwiększyć poziom ryzyka.
- Na wartość kapitałów i kapitałowych papierów wartościowych mogą mieć wpływ codzienne przepływy na rynku akcji i papierów wartościowych. Inne czynniki mające wpływ to wydarzenia polityczne i gospodarcze, dochody przedsiębiorstwa i znaczące wydarzenia korporacyjne.
- Instrumenty pochodne mogą być bardzo wrażliwe na zmiany wartości aktywów bazowych, w związku z czym mogą zwiększać skalę strat i zysków, co skutkuje większymi wahaniami wartości Funduszu. Wpływ na Fundusz jest większy, gdy instrumenty pochodne są używane w rozległy bądź skomplikowany sposób.
- Ryzyko kontrahenta: Niewypłacalność instytucji świadczących usługi takie jak przechowywanie aktywów lub pełniących rolę kontrahenta względem instrumentów pochodnych lub innych instrumentów może narażać Fundusz na straty finansowe.
- Ryzyko kredytowe: Emitent aktywów finansowych znajdujących się w Funduszu może nie wypłacić dochodu lub nie dokonać w terminie spłaty należnego Funduszowi kapitału.
- Ryzyko płynności: oznacza niewystarczającą liczbę nabywców lub sprzedających umożliwiających Funduszowi swobodne sprzedawanie lub nabywanie inwestycji.

INFORMACJE O FUNDUSZU

Ograniczenie¹¹: S&P 500 (36%); FTSE World (ex-US) (24%); 5 Yr US Treasury Note (24%) and FTSE Non-USD World Government Bond Index (16%)

Porównywarka¹²: FTSE World Index

Porównywarka¹³: FTSE World Government Bond Index

Kategoria aktywów: Wiele aktywów

Data wprowadzenia Funduszu: 03-sty-1997

Waluta klasy tytułów uczestnictwa: 01-mar-2010

Waluta bazowa Funduszu: USD

Waluta bazowa Klasa jednostki: PLN

Wykorzystanie dochodu: Accumulating

Aktywa netto Funduszu (M): 15,391.65 USD

Kategoria Morningstar: Other Allocation

Klasyfikacja SFDR: Inny

Siedziba: Luksemburg

ISIN: LU0480534592

Firma zarządzająca: BlackRock (Luxembourg) S.A.

STRUKTURA OPŁAT I KOSZTÓW

Roczna opłata za zarządzanie: 1.50%

Opłaty bieżące: 1.77%

Opłata za wyniki: 0.00%

DANE TRANSAKCYJNE

Częstotliwość transakcji: Codziennie, na podstawie wyceny forward

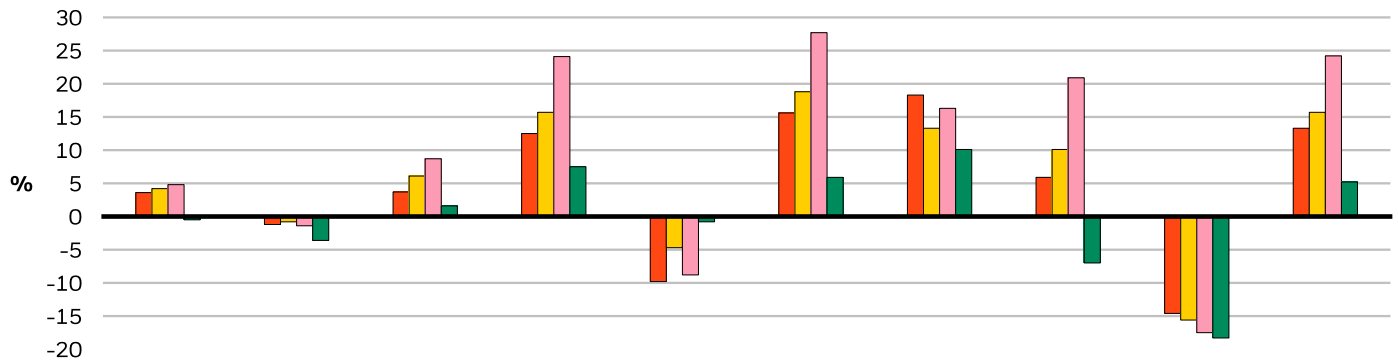
Rozliczenie: Data zawarcia transakcji + 3 dni

ZARZĄDZAJĄCY FUNDUSZEM

Rick Rieder

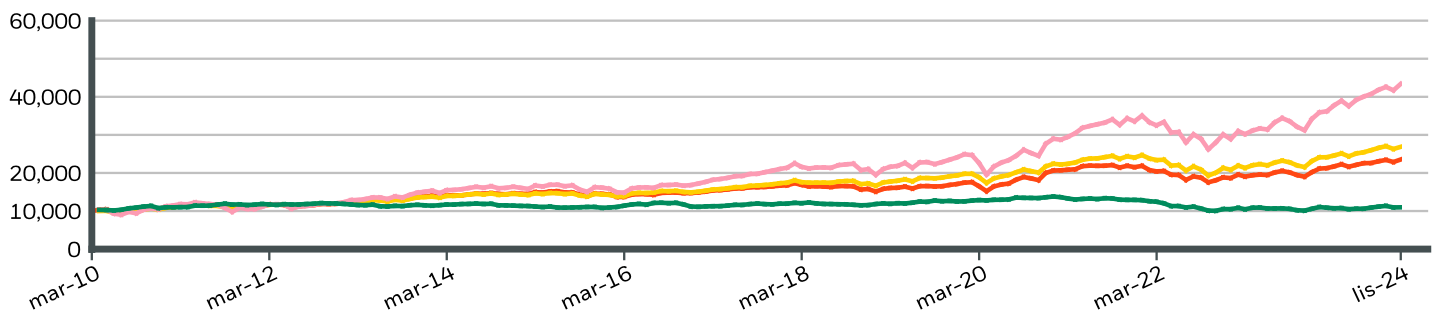
Russ Koesterich

WYNIKI DLA ROKU KALENDARZOWEGO



	2014	2015	2016	2017	2018	2019	2020	2021	2022	2023
Klasa tytułów uczestnictwa	3.64	-1.17	3.69	12.50	-9.80	15.56	18.28	5.86	-14.60	13.29
Ograniczenie¹¹	4.17	-0.78	6.06	15.69	-4.68	18.79	13.34	10.13	-15.59	15.69
Porównywarka¹²	4.77	-1.37	8.65	24.09	-8.77	27.74	16.33	20.95	-17.54	24.18
Porównywarka¹³	-0.48	-3.57	1.60	7.49	-0.84	5.90	10.11	-6.97	-18.26	5.19

WZROST HIPOTETYCZNYCH 10 000 PLN OD MOMENTU ROZPOCZĘCIA DZIAŁALNOŚCI



WYNIKI W UJĘCIU SKUMULOWANYM I ANNUALIZOWANYM

	W UJĘCIU SKUMULOWANYM (%)					W UJĘCIU ANNUALIZOWANYM (% rocznie)		
	1m	3m	6m	Od początku roku	1 rok	3 lata	5 lat	Od początku
Klasa tytułów uczestnictwa	2.93	2.04	6.42	11.35	16.59	3.02	6.61	5.98
Ograniczenie¹¹	2.13	1.00	6.96	11.46	16.24	3.77	6.78	7.14
Porównywarka¹²	4.07	3.74	10.78	20.94	26.94	8.96	12.50	-
Porównywarka¹³	0.25	-1.63	3.48	-0.59	3.58	-5.30	-2.57	-

Przedstawione dane liczbowe dotyczą wyników osiągniętych w przeszłości. Wyniki poprzednich okresów nie stanowią wiarygodnego wskaźnika przyszłych rezultatów i nie powinny być jedynym czynnikiem uwzględnianym przy wyborze produktu finansowego lub strategii. Wyniki klasy tytułów uczestnictwa i stopę zwrotu z benchmarku przedstawiono w PLN, a stopę zwrotu z benchmarku funduszy hedgingowych w USD. Wyniki przedstawiono w ujęciu wg wartości aktywów netto (WAN), przy założeniu reinwestycji dochodu brutto w stosownych przypadkach. Jeśli inwestycji dokonano w walucie innej niż ta, której użyto do obliczenia poprzednich wyników, zwrot z inwestycji może w wyniku wahań kursu wzrosnąć lub zmaleć. **Źródło:** BlackRock

- Klasa tytułów uczestnictwa BGF Global Allocation Fund KLASA A2 HEDGED Polish Zloty
- Ograniczenie¹¹ S&P 500 (36%); FTSE World (ex-US) (24%); 5 Yr US Treasury Note (24%) and FTSE Non-USD World Government Bond Index (16%)
- Porównywarka¹² FTSE World Index
- Porównywarka¹³ FTSE World Government Bond Index

Kontakt

For EMEA: +44 (0) 20 7743 3300 • www.blackrock.com • investor.services@blackrock.com

NAJWIĘKSZE POZYCJE W AKCJACH (%)

MICROSOFT CORP	2.77%
NVIDIA CORP	2.49%
APPLE INC	2.03%
AMAZON COM INC	1.98%
ALPHABET INC CLASS C	1.53%
META PLATFORMS INC CLASS A	1.01%
UNITEDHEALTH GROUP INC	0.89%
MASTERCARD INC CLASS A	0.87%
PROGRESSIVE CORP	0.86%
JPMORGAN CHASE & CO	0.81%
Razem dla portfela	15.24%

Pozycje ulegające zmianie

CHARAKTERYSTYKA PORTFELA

Wskaźnik cena/zysk (RO1) : 20.89x

Efektywna duracja* : 1.87

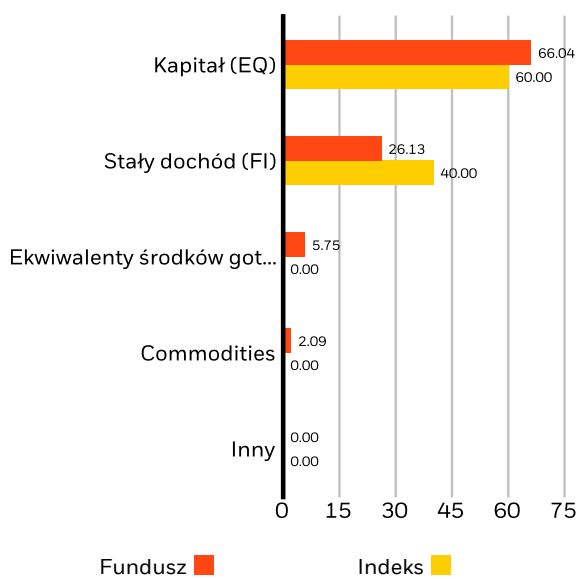
Duracja efektywna instrumentów o stałym dochodzie : 7.16

Duracja efektywna instrumentów o stałym dochodzie + instrumentów pieniężnych : 5.19

Średnia ważona kapitalizacja rynkowa (mIn) : 636,812 USD

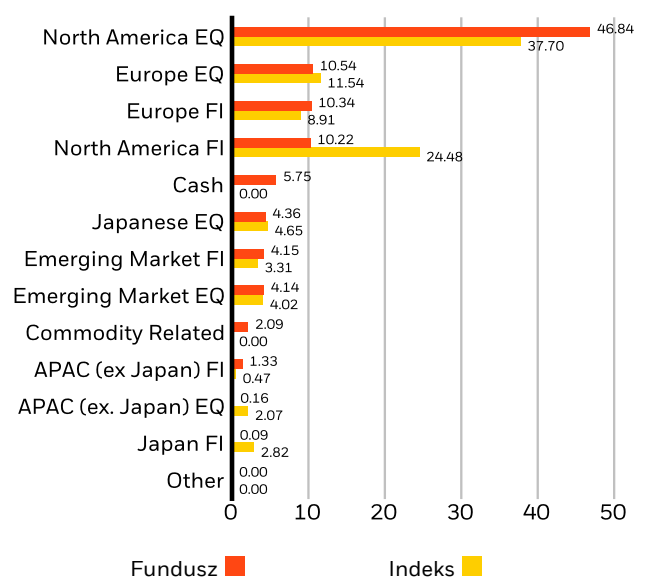
Liczba emitentów : 1,225

ALOKACJA AKTYWÓW (%)



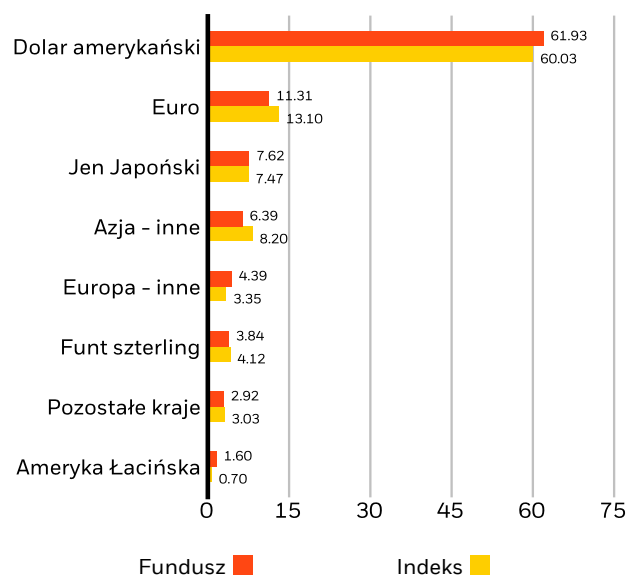
Alokacja inwestycji może ulegać zmianie. Źródło: BlackRock

ALOKACJA REGIONALNA (%)²



Alokacja inwestycji może ulegać zmianie. Źródło: BlackRock

ALOKACJA WALUTOWA (%)²



Alokacja inwestycji może ulegać zmianie. Source: BlackRock

CHARAKTERYSTYKA ZRÓWNOWAŻONEGO ROZWOJU

Charakterystyka dotycząca zrównoważonego rozwoju może ułatwić inwestorom uwzględnienie w procesie inwestycyjnym pozafinansowych kwestii zrównoważonego rozwoju. Wskaźniki te umożliwiają inwestorom ocenę funduszy w oparciu o ryzyko i możliwości związane ze środowiskiem, odpowiedzialnością społeczną i ładem korporacyjnym (ESG). Taka analiza może dostarczyć wskazówek dotyczących efektywności zarządzania i długoterminowych perspektyw finansowych funduszu.

Poniższe wskaźniki zostały przedstawione wyłącznie do celów informacyjnych i poprawy transparentności. Obecność ratingu ESG nie świadczy o tym, czy i jak czynniki związane z ESG stanowią element funduszu. Wskaźniki są oparte na ratingu MSCI Funduszu i, o ile nie określono inaczej w dokumentacji Funduszu i celu inwestycyjnym Funduszu, integracja ESG nie zmienia celu inwestycyjnego Funduszu ani nie ogranicza możliwości inwestycyjnych funduszu, nie oznacza też, że fundusz przyjmie strategię inwestycyjną związaną z ESG lub wpływem społecznym albo kryteria wyłączeniowe. Więcej informacji na temat strategii inwestycyjnej funduszu znajduje się w prospekcie informacyjnym funduszu.

Pokrycie ESG MSCI w %	87.99%	Rating ESG Funduszu MSCI (AAA-CCC)	A
Ocena jakości ESG MSCI – percentyl porównywalnych funduszy	79.25%	Ocena jakości ESG MSCI (0-10)	6.76
Porównywalne fundusze	241	Globalna klasyfikacja Lipper Funduszu	Mixed Asset USD Bal – Global
Średnia ważona intensywność emisji dwutlenku węgla MSCI % pokrycia	69.79%	Średnia ważona intensywność emisji dwutlenku węgla MSCI (tony CO2E/SPRZEDAŻ W MLN. \$)	133.68

Wszystkie dane pochodzą z ratingów ESG Funduszu MSCI z **21-lis-2024**, w oparciu o aktywa z **30-cze-2024**. W związku z tym charakterystyka funduszu związana ze zrównoważonym rozwojem może niekiedy odbiegać od ratingów ESG Funduszu MSCI.

Aby został on uwzględniony w ratingach ESG Funduszu MSCI, 65% (lub 50% w przypadku funduszy obligacji i funduszy rynku pieniężnego) wagi brutto funduszu musi pochodzić z papierów wartościowych podlegających ocenie ESG MSCI (niektóre rodzaje środków pieniężnych oraz innych aktywów uznane przez MSCI za nieistotne w analizie ESG nie są brane pod uwagę w obliczaniu wagi brutto funduszu; wartości bezwzględne pozycji krótkich są brane pod uwagę, lecz traktowane jako niezabezpieczone), czas posiadania aktywów przez fundusz musi wynosić mniej niż rok i fundusz musi obejmować co najmniej dziesięć papierów wartościowych.

ISTOTNE INFORMACJE:

Niektóre informacje zawarte w niniejszym dokumencie („Informacje”) zostały dostarczone przez MSCI ESG Research LLC, RIA działającego zgodnie z Ustawą o doradcach inwestycyjnych z 1940 r., i mogą obejmować dane pochodzące od podmiotów powiązanych (w tym MSCI Inc. i jej spółek zależnych („MSCI”)) lub zewnętrznych dostawców („Dostawca informacji”), które nie mogą być powielane ani rozpowszechniane w całości ani w części bez uprzedniej pisemnej zgody. Informacje nie zostały przedłożone i nie uzyskały aprobaty Amerykańskiej Komisji Papierów Wartościowych i Giełd ani żadnego innego organu nadzorującego. Informacje nie mogą być wykorzystywane do tworzenia jakichkolwiek utworów pochodnych i nie stanowią oferty kupna lub sprzedaży, promocji lub rekomendacji jakichkolwiek papierów wartościowych, instrumentów finansowych, produktów lub strategii obrotu, ani też nie powinny być traktowane jako wskazówka lub gwarancja przyszłych wyników, analiz lub prognoz. Niektóre fundusze mogą opierać się na indeksach MSCI lub być z nimi powiązane, a MSCI może czerpać dochody z zarządzanych aktywów funduszu lub innych źródeł. MSCI ustanowiło barierę informacyjną pomiędzy oceną indeksu papierów wartościowych a niektórymi informacjami. Żadna z tych informacji sama w sobie nie może stanowić podstawy do ustalenia, które papiery wartościowe kupić, sprzedać lub kiedy je kupić lub sprzedać. Informacje są dostarczane bez gwarancji, a użytkownik informacji przyjmuje na siebie całe ryzyko związane z ich wykorzystaniem lub zezwoleniem na wykorzystanie informacji. MSCI ESG Research ani żaden podmiot informacyjny nie składają żadnych oświadczeń ani wyraźnych lub dorozumianych gwarancji (które nie będą uznawane), ani nie ponoszą odpowiedzialności za jakiegokolwiek błędy lub pominięcia w informacjach ani za związane z tym szkody. Powyższe nie wyklucza ani nie ogranicza odpowiedzialności, która nie może być wykluczona lub ograniczona przez obowiązujące prawo.

Kontakt

For EMEA: +44 (0) 20 7743 3300 • www.blackrock.com • investor.services@blackrock.com

SŁOWNIK

Rating ESG Funduszu MSCI (AAA-CCC): Rating ESG MSCI jest obliczany w drodze bezpośredniego mapowania oceny jakości ESG na kategorii oceny literowej (np. AAA = 8,6-10). Zakres ratingów ESG to: lider (AAA, AA), przeciętny (A, BBB, BB) i pozostający w tyle (B, CCC).

Ocena jakości ESG MSCI (0-10): Ocena jakości ESG MSCI (0-10) funduszy jest obliczana na podstawie średniej ważonej ocen ESG aktywów funduszu. Ocena uwzględnia również trend ratingowy ESG aktywów i ekspozycję funduszu na aktywa pozostające w tyle. MSCI ocenia aktywa pod względem ich ekspozycji na 35 branżowych ryzyk ESG i zdolności do zarządzania tymi ryzykami w porównaniu z innymi funduszami.

Globalna klasyfikacja Lipper Funduszu: Grupa porównywalnych funduszy jest określana na podstawie globalnej klasyfikacji Lipper.

Średnia ważona intensywność emisji dwutlenku węgla MSCI (tony CO2E/SPRZEDAŻ W MLN. \$): Mierzy ekspozycję funduszu na spółki o wysokiej emisji dwutlenku węgla. Liczba ta reprezentuje szacunkową emisję gazów cieplarnianych na 1 milion \$ pochodzący ze sprzedaży wszystkich aktywów funduszu. Umożliwia to porównanie funduszy różnej wielkości.

Klasyfikacja SFDR: Artykuł 8: Produkty promujące kwestie środowiskowe i społeczne oraz dobre praktyki zarządzania. **Artykuł 9:** Produkty posiadające zrównoważone inwestycje jako cel i zgodne z dobrymi praktykami zarządzania. **Inny:** Produkty, które nie spełniają kryteriów klasyfikacji zgodnie z art. 8 lub 9.

Duracja efektywna: Duracja efektywna jest miarą wrażliwości funduszu na zmiany stóp procentowych. Mówiąc prościej, im dłuższa duracja funduszu, tym fundusz jest bardziej wrażliwy na zmiany stóp procentowych. W związku z tym fundusz o duracji 10-letniej jest dwukrotnie bardziej zmienny niż fundusz o duracji pięcioletniej.

Pokrycie ESG MSCI w %: Procent aktywów funduszu dysponujących danymi ratingowymi ESG MSCI.

Ocena jakości ESG MSCI – percentyl porównywalnych funduszy: Percentyl ESG funduszu w stosunku do porównywalnych funduszy Lipper.

Porównywalne fundusze: Liczba funduszy należących do grupy porównywalnych funduszy w globalnej klasyfikacji Lipper, które są również objęte ESG.

Średnia ważona intensywność emisji dwutlenku węgla MSCI % pokrycia: Odsetek aktywów funduszu, dla których dostępne są dane dotyczące intensywności emisji dwutlenku węgla MSCI. Wskaźnik MSCI Weighted Average Carbon Intensity (Średnia ważona intensywność emisji dwutlenku węgla) jest wyświetlany dla funduszy z dowolnym pokryciem. Fundusze o niskim pokryciu mogą nie odzwierciedlać w pełni charakterystyki węglowej funduszu.

Średnia kapitalizacja rynkowa: Średnia kapitalizacja rynkowa portfela akcyjnego funduszu stanowi miarę wielkości spółek, w które inwestuje fundusz. Kapitalizację rynkową oblicza się przez pomnożenie liczby akcji spółki przez jej cenę za akcję.

Kontakt

For EMEA: +44 (0) 20 7743 3300 • www.blackrock.com • investor.services@blackrock.com

ISTOTNE INFORMACJE:

*Zakłada się o durację dla instrumentów kapitałowych i towarowych papierów wartościowych.

10 Índice de Referência é um índice ponderado, sem gestão, composto pelos seguintes elementos: 36% S&P 500 Index, 24% FTSE World (ex US) Index, 24% ICE BofA Merrill Lynch Current 5- year US Treasury Index e 16% FTSE Non-US Dollar World Government Bond Index.

2% aktywów netto reprezentuje ekspozycję Funduszu w ujęciu według wartości gospodarczej papierów wartościowych i podlega korekcie o kontrakty terminowe futures, opcje, swapy i obligacje zamienne. Alokacja inwestycji może ulegać zmianie.

Statystyki ryzyka opierają się na miesięcznych stopach zwrotu fundusz za okres 3-letni. Benchmarkowe miary ryzyka oblicza się w odniesieniu do FTSE World Index. Odchylenie standardowe jest miarą zmienności stóp zwrotu funduszu. Wyższe odchylenie reprezentuje wyższą zmienność. Wskaźnik Sharpe'a wykorzystuje odchylenie standardowe funduszu i nadwyżkę jego zwrotu (różnica między zwrotem funduszu a wolną od ryzyka stopą zwrotu z 90-dniowych bonów skarbowych) dla ustalenia korzyści na jednostkę ryzyka.

W Europejskim Obszarze Gospodarczym (EOG): niniejszy dokument został wydany przez BlackRock (Netherlands) B.V., spółkę posiadającą zezwolenie na prowadzenie działalności wydane przez holenderski Urząd Nadzoru Rynków Finansowych i podlegającą nadzorowi regulacyjnemu sprawowanemu przez ten organ. Siedziba: Amstelplein 1, 1096 HA, Amsterdam, tel.: 020 – 549 5200, tel.: 31-20-549-5200. Rejestr handlowy nr 17068311 Ze względów bezpieczeństwa rozmowy telefoniczne są zazwyczaj nagrywane.

BGF Funds: BlackRock Global Funds (BGF) to fundusz inwestycyjny typu otwartego z siedzibą w Luksemburgu, który jest dostępny do sprzedaży tylko w niektórych jurysdykcjach. BGF nie jest dostępny w sprzedaży w USA ani dla osób z USA. Informacje produktowe dotyczące funduszu BGF nie powinny być publikowane w Stanach Zjednoczonych. BlackRock Investment Management (UK) Limited jest Głównym Dystrybutorem funduszu BGF i może zakończyć jego sprzedaż w dowolnym momencie. W Wielkiej Brytanii subskrypcje w ramach funduszu BGF są wiążące jedynie wtedy, gdy są dokonywane na podstawie aktualnego Prospektu informacyjnego, najnowszych raportów finansowych i dokumentu zawierającego kluczowe informacje dla inwestorów („KIID”), a w EOG i Szwajcarii subskrypcje w ramach funduszu BGF są wiążące jedynie wtedy, gdy są dokonywane na podstawie aktualnego Prospektu informacyjnego, najnowszych raportów finansowych i dokumentu zawierającego kluczowe informacje dotyczących detalicznych produktów zbiorowego inwestowania i ubezpieczeniowych produktów inwestycyjnych („PRIIPs KID”), dostępnych w odpowiednich jurysdykcjach i języku lokalnym, w którym są zarejestrowane. Dokumenty te można znaleźć na stronie www.blackrock.com na odpowiednich stronach produktów. Prospekty informacyjne, dokumenty zawierające kluczowe informacje dla inwestorów, dokumenty PRIIPs KID i formularze wniosków mogą nie być dostępne dla inwestorów w niektórych jurysdykcjach, w których Fundusz nie uzyskał zezwolenia. Przed dokonaniem inwestycji inwestorzy powinni zrozumieć wszystkie cechy celu funduszu, co w stosownych przypadkach obejmuje informacje i cechy funduszu dotyczące zrównoważonego rozwoju opisane w prospekcie, który można znaleźć pod adresem www.blackrock.com na odpowiednich stronach produktów, dla jurysdykcji, w których fundusz jest zarejestrowany do sprzedaży. Informacje dotyczące praw inwestorów i sposobów wnoszenia reklamacji są dostępne na stronie <https://www.blackrock.com/corporate/compliance/investor-right> w lokalnych językach zarejestrowanych jurysdykcji.

Wszelkie analizy zawarte w niniejszym dokumencie zostały zlecone i mogły zostać już wykorzystane przez BlackRock do własnych celów. Wyniki takich analiz udostępnia się jedynie pobocznie. Wyrażone poglądy nie stanowią porady inwestycyjnej ani żadnej innej porady i mogą z czasem ulegać zmianie. Przedstawione poglądy nie muszą odzwierciedlać poglądów żadnej spółki z grupy BlackRock ani żadnej jej części i nie udziela się żadnej gwarancji co do ich dokładności.

Niniejszy dokument ma charakter wyłącznie poglądowy, nie stanowi skierowanej do kogokolwiek oferty ani zaproszenia do inwestycji w którykolwiek z funduszy BlackRock ani też nie został przygotowany w związku z żadną taką ofertą.

©2024 BlackRock, Inc. Wszelkie prawa zastrzeżone. BLACKROCK, BLACKROCK SOLUTIONS i ISHARES są znakami towarowymi firmy BlackRock, Inc. lub jej spółek powiązanych. Wszystkie pozostałe znaki towarowe należą do ich odpowiednich właścicieli.

Kontakt

For EMEA: +44 (0) 20 7743 3300 • www.blackrock.com • investor.services@blackrock.com