

# Generali Akcji Ekologicznych Europejski

## Parasol Generali Fundusze SFIO

30 listopada 2024 r.

MATERIAŁ REKLAMOWY



Produkt ma na celu zrównoważone inwestycje, np. środowiskowe lub społeczne.

### Informacja o Subfunduszu

- Subfundusz lokuje co najmniej 70% aktywów w tytuły uczestnictwa subfunduszu Sycamore Europe Eco Solutions wydzielonego w ramach funduszu zagranicznego Sycamore Fund SICAV, którego spektrum inwestycyjne opiera się na inwestowaniu w notowane spółki europejskie, których modele biznesowe wspierają transformację środowiskową w obszarach: energia odnawialna, efektywność energetyczna i elektryfikacja, mobilność, zasoby naturalne, renowacja i budownictwo, gospodarka cyrkularna, żywność i usługi ekosystemowe.
- Subfundusz źródłowy wyklucza firmy, które niszczą bioróżnorodność, przyczyniają się do globalnego ocieplenia lub mają niskie ratingi w zakresie środowiska, społeczeństwa i ładu korporacyjnego.
- Dążenie do zabezpieczenia ryzyka walutowego.

Subfundusz ma ponadto możliwość inwestowania w inne niż w/w kategorii lokat. Pełny opis polityki inwestycyjnej jest zawarty w statucie Funduszu, dostępnym na stronie [www.generali-investments.pl](http://www.generali-investments.pl) w zakładce Dokumenty.

**9 listopada 2023 r. uległa zmianie nazwa subfunduszu. Poprzednia nazwa subfunduszu - Generali Akcji Ekologicznych.**

akcyjne

absolute return

mieszane

dłużne

krótkoterminowe dłużne

surowców

zdefiniowanej daty PPK

### Profil Inwestora

#### Subfundusz skierowany jest do inwestorów, którzy:

- chcą realizować cele związane z czynnikami zrównoważonego rozwoju poprzez inwestycje w wybrane produkty,
- chcą skorzystać na zielonej rewolucji,
- akceptują wysokie ryzyko inwestycyjne,
- mają co najmniej 5-letni horyzont inwestycyjny.

### Charakterystyka Subfunduszu

Oplata manipulacyjna	zgodnie z tabelą opłat
Min. pierwsza wpłata	100 PLN
Min. kolejna wpłata	100 PLN
Maks. opłata za zarządzanie	2%
Aktualnie pobierana opłata za zarządzanie	2%
Wartość aktywów netto	11,22 mln PLN
Numer rachunku bankowego	15 1880 0009 0000 0013 0162 8000

### Zalecany min. horyzont inwestycyjny

1 rok

3 lata

5 lat

### Poziom ryzyka

Prezentowany wskaźnik ryzyka pochodzi z Dokumentu zawierającego kluczowe informacje. Jest to ogólny wskaźnik ryzyka stanowiący informację dotyczącą poziomu ryzyka, jakie uczestnik ponosi inwestując w ten produkt. Wskaźnik może być stosowany do oceny poziomu ryzyka subfunduszu w porównaniu z inwestycjami w inne produkty. Na wskaźnik ryzyka składają się dwa parametry: ryzyko rynkowe oraz ryzyko kredytowe. Wartość prezentowanego wskaźnika może w przyszłości ulec zmianie. Nawet najniższa kategoria ryzyka nie oznacza, że subfundusz jest pozbawiony ryzyka. Pozostałe ryzyka, których nie uwzględnia wskaźnik to m.in.: ryzyko płynności, walutowe, kontrahenta, operacyjne, zrównoważonego rozwoju, technik finansowych. Szczegółowy opis ryzyk związanych z inwestowaniem w dany subfundusz znajduje się w prospekcie informacyjnym dostępnym na stronie [www.generali-investments.pl](http://www.generali-investments.pl)



# Generali Akcji Ekologicznych Europejski

## Parasol Generali Fundusze SFIO

30 listopada 2024 r.

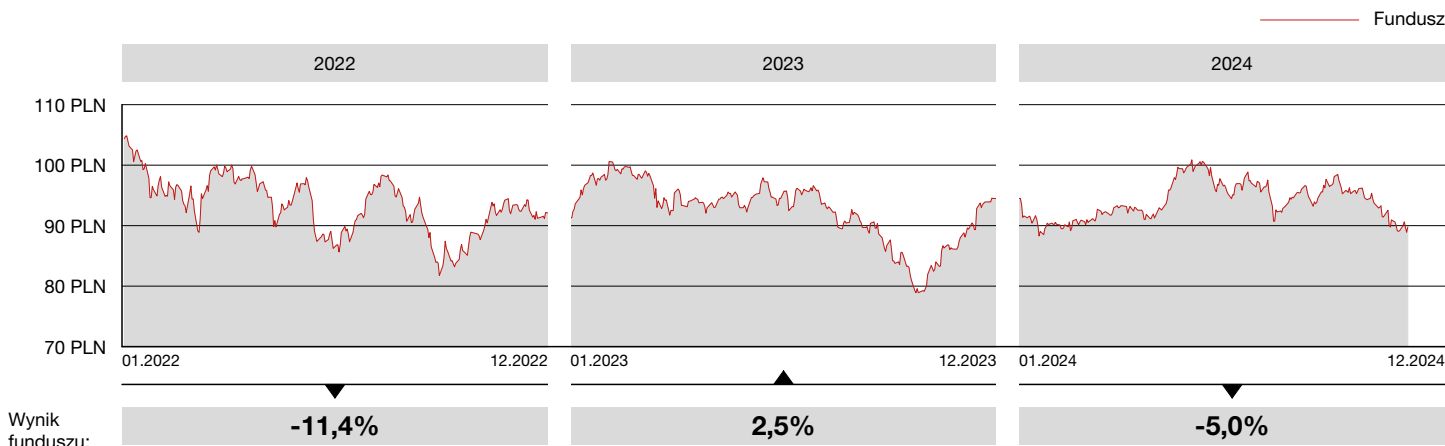
MATERIAŁ REKLAMOWY

Sprawdź aktualne wyniki  
subfunduszu



### Wyniki Subfunduszu

#### Zmiana wartości jednostki



#### Wyniki inwestycyjne subfunduszu Generali Akcji Ekologicznych Europejski\*

	YTD	1 m	3 m	6 m	1 rok	2 lata	3 lata	4 lata	5 lat	10 lat
Generali Akcji Ekologicznych Europejski (%)	-5,00	-4,24	-6,51	-10,12	2,64	-2,37	-10,71	-	-	-

#### Wyniki inwestycyjne subfunduszu Sycomore Europe Eco Solutions

	YTD	1 m	1 rok	3 lata	5 lat	2023	2022	2021	2020
Sycomore Europe Eco Solutions (%)	-4,0	-3,2	3,0	-14,5	29,7	1,6	-15,9	17,6	28,3
Benchmark (%) **	9,1	1,1	13,2	20,7	41,3	15,8	-9,5	25,1	-3,3

\* Stopy zwrotu subfunduszu obliczane są na podstawie ostatnich dni roboczych miesiąca.

Dane na podstawie wyliczeń własnych z dnia 30.11.2024 r.

\*\* Benchmark to wzorzec służący do oceny efektywności inwestycji w jednostki uczestnictwa funduszu, odzwierciedlający zachowanie zmiennych rynkowych najlepiej oddających cel i politykę inwestycyjną funduszu. Benchmarkiem subfunduszu Sycomore Europe Eco Solutions jest MSCI Europe Net Return.

### Charakterystyka Portfela

#### Największe pozycje w portfelu Sycomore Europe Eco Solutions

Nazwa instrumentu	Udział w portfelu
Schneider	6,1%
Veolia	5,7%
Eon	4,4%
Smurfit westrock plc	4,1%
Prysmian	4,1%
Saint gobain	4,0%
Arcadis	3,8%
Neoen	3,0%
Kingspan	2,9%
Nexans	2,7%

# Generali Akcji Ekologicznych Europejski

## Parasol Generali Fundusze SFIO

30 listopada 2024 r.

MATERIAŁ REKLAMOWY

### Wskaźniki ESG

#### Sycomore Europe Eco Solutions

ESG Footprint	Fundusz	Index
ESG	3,7/5	3,3/5
Environment	4,0/5	3,2/5
Social	3,7/5	3,6/5
Governance	3,7/5	3,6/5

### Struktura aktywów

#### Sycomore Europe Eco Solutions

Akcje i inne instrumenty udziałowe	99%
------------------------------------	-----

### Alokacja sektorowa portfela

#### Sycomore Europe Eco Solutions

Dobra kapitałowe	39%
Użyteczności publicznej	24%
Surowcowy	15%
Usługi komercyjne i profesjonalne	10%
Półprzewodniki	6%
Oprogramowanie	2%
Motoryzacja	2%
Dobra i usługi wyższego rzędu	2%

### Definicje

**Beta do benchmarku** - współczynnik ten pokazuje zależność pomiędzy zmianami wartości jednostki funduszu a benchmarku. Wskaźnik beta wynoszący 1 oznacza, że zmiany wartości jednostki funduszu są takie same jak benchmarku, co sugeruje, że skład instrumentów funduszu jest tożsamy ze składem instrumentów w benchmarku. Beta o wartości mniejszej niż 1 oznacza, że wzrost (spadek) benchmarku o 1% jest zazwyczaj powiązany ze wzrostem (spadkiem) wartości jednostki funduszu o mniej niż 1%. Wartość beta większa niż 1 oznacza, że wzrost (spadek) benchmarku o 1% jest zazwyczaj powiązany ze wzrostem (spadkiem) wartości jednostki funduszu o więcej niż 1%.

**Information ratio** - współczynnik ten pokazuje, jak opłacalne jest ryzyko, jakie ponosi fundusz w stosunku do swojego benchmarku.

### Wskaźniki NEC

#### Sycomore Europe Eco Solutions

##### NEC (Net Environmental Contribution):

Fundusz	38%
Index	-2%

The NEC Net Environmental Contribution mierzy stopień w jakim model biznesowy spółek znajdujących się w portfelu funduszu jest zgodny z transformacją środowiskową w największym stopniu uwzględniając zmianę klimatu (obliczenia Sycomore AM dla lat 2022-2024).

### Struktura według kraju ryzyka

#### Sycomore Europe Eco Solutions

Francja	33%
Niemcy	10%
Holandia	7%
Irlandia	7%
Włochy	6%
Dania	6%
Hiszpania	6%
Inne	24%

### Współczynniki ryzyka

#### Sycomore Europe Eco Solutions

	3 lata	od rozpoczęcia
Współczynnik Sharpe'a	-0,4	0,3
Beta	1,1	0,9
Information Ratio	-1,4	-0,2
Tracking error	8,5%	8,0%
Odchylenie standardowe	17,0%	16,6%

Im wyższy poziom wskaźnika information ratio, tym przy niższym nakładzie ryzyka w stosunku do benchmarku został osiągnięty wynik funduszu. Fundusz, który osiąga information ratio powyżej 0,3, uważany jest za efektywnie zarządzany.

**Odchylenie standardowe** - współczynnik ten pokazuje, jak ryzykowny jest dany fundusz. Im wyższy wskaźnik, tym bardziej zmienna jest cena jednostki funduszu. Wskaźnik stosuje się do porównywania ryzyka funduszy o podobnym profilu (np. funduszy akcyjnych).

**Tracking error** - współczynnik ten pokazuje, jak ryzykowny jest dany fundusz w stosunku do swojego benchmarku. Im wyższy wskaźnik, tym bardziej agresywnie zarządzany jest fundusz w stosunku do swojego benchmarku. Wskaźnik stosuje się do porównywania

# Generali Akcji Ekologicznych Europejski

## Parasol Generali Fundusze SFIO

30 listopada 2024 r.

MATERIAŁ REKLAMOWY

### Definicje c.d.

ryzyka funduszy o podobnym profilu (np. funduszy akcyjnych).

**Współczynnik Sharpe'a** - współczynnik ten pokazuje, jak opłacalne jest ryzyko, ponoszone przez fundusz w stosunku do bezpiecznych

inwestycji (np. obligacji rządowych). Im wyższy poziom współczynnika Sharpe'a, tym przy niższym nakładzie ryzyka w stosunku do bezpiecznych inwestycji został osiągnięty wynik funduszu.

## Zarządzający Subfunduszem Generali Akcji Ekologicznych Europejski

### Adam Woźny

Absolwent Wydziału Nauk Ekonomicznych Uniwersytetu Warszawskiego na kierunku Informatyka i Ekonometria. Posiada licencję doradcy inwestycyjnego nr 338. W latach 2007 - 2013 zatrudniony był w Skarbiec TFI S.A., początkowo jako Analityk w Zespole Kontroli Ryzyka Inwestycyjnego, a następnie Zarządzający/Analityk w Departamencie Zarządzania Aktywami. Od marca 2013 do listopada 2017 roku pracował w Amundi Polska TFI S.A. jako Senior Fund Manager, a następnie Dyrektor Departamentu Zarządzania Aktywami. W zespole zarządzających funduszami akcyjnymi Generali Investments TFI od 2017 roku.



Adam Woźny

### Michał Milewski

Jest licencjonowanym doradcą inwestycyjnym (nr 559) oraz maklerem papierów wartościowych (nr 2627). Posiada również tytuł Chartered Financial Analyst (CFA), przyznawany przez amerykański CFA Institute.

Doświadczenie na rynku kapitałowym zdobywał jako analityk akcji, a następnie jako zarządzający funduszami inwestycyjnymi.

Ukończył Finanse i Rachunkowość w Szkole Głównej Handlowej oraz podyplomowe studia w zakresie systemów informacyjnych i analizy danych.

W zespole Generali Investments TFI od 2017 roku.



Michał Milewski

## Zarządzający Subfunduszem Sycomore Europe Eco Solutions

### Anne-Claire Abadie

Dołączyła do Sycomore Asset Management w 2017 roku jako menedżer i specjalista ds. środowiska. Współzarządza funduszem o tematyce środowiskowej Sycomore Europe Eco Solutions. Rozpoczęła swoją karierę w odpowiedzialnym inwestowaniu w 2010 roku, jako sell-side ESG analyst dla Cheuvreux. Następnie dołączyła do Allianz Global Investors. W 2014 roku została menedżerem ds. strategii SRI i etycznych w zespole akcji europejskich oraz zarządzającą funduszu związanego ze zmianami klimatycznymi, którego strategię opracowała.

Posiada tytuł magistra z ESCP Europe oraz magistra zarządzania z Uniwersytetu Carlosa III w Madrycie. Ponadto studiowała na Uniwersytecie Teksańskim w Austin, z powodzeniem zdając poziom I programu CFA, a w 2017 roku wzięła udział w programie Impact Investing prowadzonym przez Uniwersytet Oksfordzki.

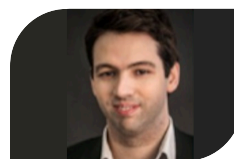
### Alban Préaubert

Dołączył do Sycomore Asset Management w 2011 roku, po zakończeniu kariery w łyżwiarstwie figurowym.

Przyczynił się do wdrożenia strategii odpowiedzialnego inwestowania Sycomore AM oraz do uruchomienia Sycomore Sélection Responsable jako analityk. W 2013 roku został zarządzającym funduszem i obecnie współzarządza funduszami Sycomore Sélection PME, Sycomore Sélection Midcap oraz Sycomore Eco Solutions. Ukończył ESCP-EAP i posiada certyfikat CIIA. Jest również członkiem Francuskiego Stowarzyszenia Analityków Finansowych (SFAF).



Anne-Claire Abadie



Alban Préaubert

# Generali Akcji Ekologicznych Europejski

## Parasol Generali Fundusze SFIO

30 listopada 2024 r.

MATERIAŁ REKLAMOWY

### O Generali Investments TFI SA



#### Wieloletnie doświadczenie

Działamy w Polsce od 1995 r., początkowo jako Korona TFI S.A., a obecnie jako Generali Investments TFI S.A. Od ponad 28 lat nieprzerwanie pracujemy na opinię dobrego, cenionego towarzystwa funduszy inwestycyjnych.



#### Zaufanie naszych inwestorów

Utrzymujemy uczciwe, partnerskie relacje z osobami, które inwestują z nami. Stawiamy Wasze zadowolenie na pierwszym miejscu. Zaufało nam już prawie 160 tys. inwestorów, którzy powierzyli nam przeszło 18 mld zł.



#### Duży wybór funduszy

Oferujemy bogaty wybór funduszy po to, by każdy mógł inwestować zgodnie ze swoimi możliwościami i potrzebami. Minimalna kwota wpłaty w większości naszych funduszy to 100 zł.

### Zapraszamy do kontaktu



**(+48) 22 588 18 51**

(od pon. do pt. od 9:00 do 17:00)



**tfi@generali.pl**



**www.generali-investments.pl**

### Nota prawna

Materiał został przygotowany przez Analizy Online S.A. (analizyonline.pl) na zlecenie Generali Investments Towarzystwo Funduszy Inwestycyjnych S.A. (dalej jako: „Towarzystwo”). Materiał nie jest dokumentem informacyjnym wymaganym na mocy przepisów prawa i nie zawiera informacji wystarczających do podjęcia decyzji inwestycyjnej. Jest to informacja reklamowa. Przed podjęciem ostatecznych decyzji inwestycyjnych należy zapoznać się z Prospektem Informacyjnym, Informacją dla klienta AFI oraz Dokumentem zawierającym kluczowe informacje (KID). Wymienione dokumenty, sporządzane w języku polskim, zawierające szczegółowe informacje w zakresie: polityki inwestycyjnej, czynników ryzyka, zasad zbywania i odkupowania jednostek uczestnictwa, praw uczestników dostępne są u dystrybutorów, w siedzibie Towarzystwa oraz na stronie internetowej: <https://www.generali-investments.pl/contents/pl/klient-indywidualny/dokumenty> Informacje o pobieranych opłatach manipulacyjnych znajdują się w tabeli opłat dostępnej u dystrybutorów, w siedzibie Towarzystwa oraz na stronie internetowej <https://www.generali-investments.pl/contents/pl/klient-indywidualny/tabela-oplat>

Investując w fundusz uczestnik nabywa jednostki uczestnictwa, a nie aktywa bazowe będące przedmiotem inwestycji funduszu. Korzyściom wynikającym z inwestowania towarzyszą także ryzyka. Uczestnik musi się liczyć z możliwością zmniejszenia lub utraty zainwestowanych środków. Indywidualna stopa zwrotu z inwestycji nie jest tożsama z wynikami inwestycyjnymi subfunduszu i jest uzależniona od wartości jednostki uczestnictwa w momencie jej zbycia i odkupienia przez fundusz oraz od poziomu pobranych opłat manipulacyjnych i podatku obciążającego dochód z inwestycji. Opodatkowanie zależy od indywidualnej sytuacji klienta i może ulec zmianie w przyszłości.

Prezentowane stopy zwrotu mają charakter historyczny. Towarzystwo ani fundusz nie gwarantują osiągnięcia celu inwestycyjnego oraz podobnych wyników w przyszłości.

W przypadku subfunduszy, dla których wyznaczony został wzorzec służący do oceny efektywności inwestycji w jednostki uczestnictwa, odzwierciedlający zachowanie zmiennych rynkowych najlepiej oddających cel i politykę inwestycyjną subfunduszu, informacja o aktualnym na dzień wskazany w dokumencie wzorcu zawarta została w jego treści natomiast pełna informacja o historycznych zmianach wzorca służącego do oceny efektywności inwestycji w jednostki uczestnictwa subfunduszu zamieszczona została w Prospekcie Informacyjnym.

Ze względu na skład portfela oraz realizowaną strategię zarządzania, Wartość Aktywów Netto Subfunduszu może podlegać dużej zmienności.

Informacje zamieszczone w niniejszym materiale nie stanowią: oferty w rozumieniu art. 66 Kodeksu cywilnego, usługi doradztwa inwestycyjnego, udzielania rekomendacji dotyczącej instrumentów finansowych, jak również nie stanowią informacji rekomendującej lub sugerującej strategię inwestycyjną lub rekomendacji inwestycyjnej opisanych, a także nie są formą doradztwa finansowego, podatkowego lub prawnego. Towarzystwo ani fundusz nie ponoszą odpowiedzialności za negatywne skutki wynikające z użytku treści zawartych w niniejszym materiale.

Wszelkie prawa autorskie do niniejszego materiału przysługują wyłącznie Towarzystwu. Powielanie, publikowanie bądź rozpowszechnianie w jakikolwiek inny sposób jego całości lub części bez zgody Towarzystwa jest zabronione.

Generali Investments Towarzystwo Funduszy Inwestycyjnych S.A., z siedzibą w Warszawie (00-082), przy ul. Senatorskiej 18 działa na podstawie decyzji Komisji Papierów Wartościowych (obecnie: Komisja Nadzoru Finansowego) z dnia 1 czerwca 1995 r., nr decyzji KPW-4073-1\ 95 i świadczy usługi pośrednictwa w zbywaniu i odkupywaniu jednostek uczestnictwa. Towarzystwo wpisane jest do rejestru przedsiębiorców prowadzonego przez Sąd Rejestrowy dla m. st. Warszawy, XII Wydział Gospodarczy pod numerem KRS 0000050329, NIP: 527-10-24-937 i kapitał zakładowy 21 687 900,00 PLN, opłacony w całości.

Niniejszy materiał został opracowany według stanu na 30.11.2024 r.

Prezentowane w niniejszym dokumencie informacje dotyczące subfunduszu Sycomore Europe Eco SFS zagranicznego Sycomore Fund SICAV ustalone zostały na podstawie danych zawartych w prospekcie informacyjnym na stronie internetowej <https://en.sycomore-am.com/funds/20/sfs-sycomore>

