


## Goldman Sachs Total Return

## INFORMACJE O FUNDUSZU

Typ funduszu	<b>alternatywny</b>	Benchmark	<b>100% (WIBOR 1Y + 4%)</b>
Kategoria jednostki uczestnictwa	<b>A</b>	Opłata za zarządzanie	<b>2,00%</b>
Początek działalności funduszu	<b>06.04.2021</b>	Opłata za wyniki	<b>Maksymalnie 20% od różnicy między wzrostem Wartości Aktywów Netto funduszu na Jednostkę Uczestnictwa a wzrostem wartości benchmarku w skali roku.</b>
Aktywa (31.05.2026)	<b>211 mln PLN</b>	Maksymalna opłata dystrybucyjna	<b>4,00%</b>
Wartość jednostki uczestnictwa	<b>145,97 PLN</b>	Klasyfikacja SFDR	<b>Artykuł 6</b>
Minimalna pierwsza wpłata	<b>200 PLN</b>	Zarządzający funduszem	 <b>Oliver Prandecki</b> Zarządzający i starszy analityk akcji
Minimalna kolejna wpłata	<b>50 PLN</b>		

## O FUNDUSZU

Goldman Sachs Total Return to fundusz, który inwestuje w wiele klas aktywów. Dąży do osiągnięcia, niezależnie od koniunktury na rynkach finansowych, stopy zwrotu z inwestycji przekraczającej w pełnym cyklu inwestycyjnym (tj. 3 do 5 lat) średniorocznie 1-roczną stopę WIBOR powiększoną o 4 punkty procentowe w ramach uprzednio zdefiniowanego dopuszczalnego poziomu ryzyka związanego z lokatami funduszu.

## JAK ZARZĄDZAMY

- Nie mamy sztywnych zasad dywersyfikacji lokat w funduszu. Ich udział jest zmienny i zależy od relacji pomiędzy oczekiwanymi stopami zwrotu a ponoszonym ryzykiem,
- możemy inwestować w instrumenty udziałowe i dłużne, inne fundusze oraz lokować środki na depozytach,
- dzięki wykorzystaniu instrumentów pochodnych lub innych funduszy, możemy uzyskiwać ujemną ekspozycję na rynek akcji (maks. -20% aktywów funduszu),
- na zasadach określonych w prospekcie możemy też inwestować w inne instrumenty finansowe, w tym instrumenty pochodne,
- fundusz jest aktywnie zarządzany. Jego celem nie jest odzwierciedlanie benchmarku. Jego benchmark służy nam do oceny efektywności inwestycji i wyliczania wynagrodzenia za osiągnięty wynik.

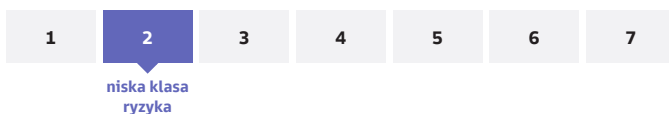
## RYZIKO INWESTYCYJNE

## Niższe ryzyko

potencjalnie niższy zysk

## Wyższe ryzyko

potencjalnie wyższy zysk



Profil ryzyka został wskazany na podstawie metodologii użytej w Dokumencie Zawierającym Kluczowe Informacje (KID) i jest aktualny na dzień sporządzenia Karty Funduszu. Na podstawie danych historycznych użytych do przypisania kategorii ryzyka, nie można przewidzieć przyszłego profilu ryzyka Funduszu. Celem Funduszu nie jest osiągnięcie danej kategorii ryzyka. Profil ryzyka i zysku może w przyszłości ulegać zmianom. Najniższa kategoria ryzyka [1] nie oznacza, że inwestycja jest pozbawiona ryzyka.

## REKOMENDOWANY MINIMALNY HORYZONT INWESTYCYJNY



## DLA KOGO?

Ten fundusz jest dla osób, które:

- chcą inwestować nie krócej niż 4 lata,
- oczekują zysków wyższych od zysków z depozytów bankowych,
- akceptują niską klasę ryzyka funduszu.

**Warto wiedzieć:** Więcej o funduszu Goldman Sachs Total Return przeczytasz w prospekcie informacyjnym i kluczowych informacjach. Obydwa dokumenty publikujemy na stronie [www.gstfi.pl](http://www.gstfi.pl).

## MODELOWA STRUKTURA PORTFELA

Ten fundusz nie ma modelowej struktury portfela.

ALTERNATYWNY

AKCJI

OBLIGACJI

MIESZANY

KRÓTKOTERM. DŁUŻNY

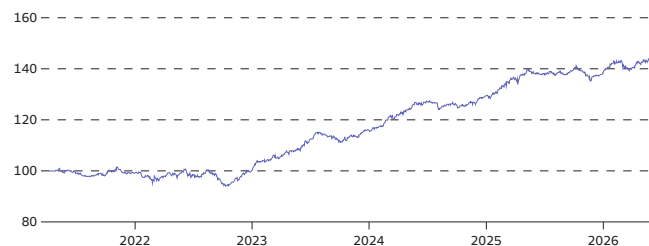
ZDEFIN. DATY (PPK)

CYKLU ŻYCIA

## WYNIKI

### ZMIANA WARTOŚCI JEDNOSTKI UCZESTNICTWA

za okres od 06.04.2021 do 29.05.2026



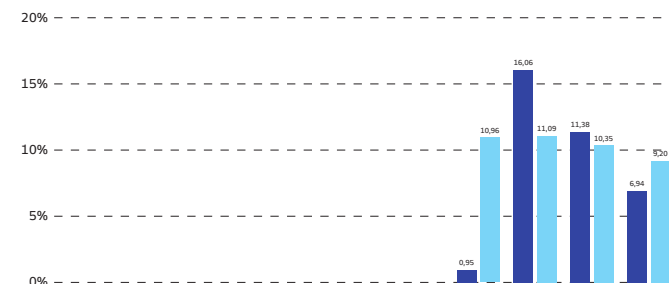
### WYNIKI FUNDUSZU

% na dzień 29.05.2026

	1 m	3 m	6 m	12 m	36 m	60 m	120 m	od pocz. roku	max
● fundusz	2,34	2,09	6,62	5,74	35,23	45,96	-	5,54	45,97
● benchmark	0,63	1,99	3,98	8,49	32,01	56,17	-	3,27	57,17

### WYNIKI ROCZNE FUNDUSZU

% dla poszczególnych lat



	2016	2017	2018	2019	2020	2021	2022	2023	2024	2025
● fundusz	-	-	-	-	-	-	0,95	16,06	11,38	6,94
● benchmark	-	-	-	-	-	-	10,96	11,09	10,35	9,20

## SKŁAD PORTFELA

### NAJWIĘKSZE POZYCJE W PORTFELU

wg danych kwartalnych z dnia 31.03.2026

NAZWA	UDZIAŁ W PORTFELU
środki pieniężne PLN	8,82%
WZ0330	7,64%
WZ1128	4,82%
WZ1129	4,77%
FPC0631	3,97%
LPP S.A.	3,03%
MOL Magyar Olaj-es Gazipari RT	2,61%
Dow Inc.	2,20%
Powszechna Kasa Oszczędności Bank Polski S.A.	2,02%
Benefit Systems S.A.	1,96%

### ALOKACJA INSTRUMENTÓW FINANSOWYCH

dane na dzień 29.05.2026

NAZWA	UDZIAŁ W PORTFELU
Akcje	64,71%
Obligacje nieskarbowe o zmiennym %	19,09%
Obligacje skarbowe o zmiennym %	12,55%
Gotówka i lokaty skorygowane o saldo należności i zobowiązań	3,71%
Fundusze inwestujące głównie w akcje	0,45%
Inne (m.in. instrumenty pochodne, depozyty zabezpieczające)	-0,51%

### ALOKACJA SEKTOROWA

dane na dzień 29.05.2026

NAZWA	UDZIAŁ W PORTFELU
Finanse	16,38%
Spółki przemysłowe	12,46%
Spółki konsumenckie	10,73%
Technologia i Media	8,07%
Energia	7,03%
Surowce	5,88%
Dobra codziennego użytku	2,09%
Spółki użyteczności publicznej	1,57%
Zdrowie	0,52%
Składniki portfela inne niż akcje	35,29%

### EKSPOZYCJA GEOGRAFICZNA

dane na dzień 29.05.2026

NAZWA	UDZIAŁ W PORTFELU
Polska	76,56%
Węgry	7,32%
Austria	6,92%
Wielka Brytania	2,60%
Holandia	2,36%
Luksemburg	2,31%
Belgia	2,18%
Cypr	1,69%
Włochy	1,67%
Rumunia	1,10%

### OTWARTE POZYCJE WALUTOWE

dane na dzień 29.05.2026

NAZWA	UDZIAŁ W PORTFELU
PLN	83,86%
EUR	9,29%
USD	3,27%
HUF	1,97%
Inne	1,62%

### FUNDUSZ

---

„Fundusz” jest powszechnym terminem używanym do określenia różnego rodzaju form zbiorowego inwestowania, w tym „subfunduszy”, które wchodzi w skład naszych funduszy parasolowych.

### JEDNOSTKA UCZESTNICTWA

---

Fundusz „emituje” jednostki uczestnictwa dla inwestorów. Potwierdzają one prawo do określonej części majątku funduszu oraz wykonywania innych praw wynikających z uczestnictwa w funduszu. Wartość jednostki uczestnictwa ustala się dzieląc wartość aktywów funduszu przez liczbę jednostek będących w posiadaniu wszystkich uczestników.

### KLASYFIKACJA SFDR

---

SFDR to rozporządzenie Parlamentu Europejskiego i Rady (UE) 2019/2088 w sprawie ujawniania informacji związanych ze zrównoważonym rozwojem w sektorze usług finansowych. SFDR obejmuje m.in. system klasyfikacji produktów inwestycyjnych do jednej z trzech kategorii w zależności od podejścia do kwestii zrównoważonego rozwoju. W Goldman Sachs TFI produkty klasyfikowane zgodnie z art. 6 integrują ryzyka dla zrównoważonego rozwoju w procesie inwestycyjnym, a te z art. 8 promują aspekty środowiskowe i społeczne, natomiast produkty zaklasyfikowane zgodnie z art. 9 za swój cel mają zrównoważone inwestycje.

Czytaj więcej na: [www.gstfi.pl/o-nas/zrownowazony-rozwoj](http://www.gstfi.pl/o-nas/zrownowazony-rozwoj)

### OPŁATY ZA ZARZĄDZANIE

---

Stała opłata za zarządzanie to podstawowe wynagrodzenie pobierane przez towarzystwo funduszy inwestycyjnych za zarządzanie funduszem. Ustalana jest jako procent pobierany od aktywów zarządzanego funduszu w skali roku. Część towarzystw może pobierać również opłatę zmienną w przypadku spełnienia się warunków w postaci osiągnięcia przez zarządzającego określonego poziomu wyników mierzonych w relacji do określonego punktu odniesienia (np. benchmarku).

### BENCHMARK

---

Wzorzec stanowiący punkt odniesienia do oceny wyników zarządzania funduszem. Jako benchmark mogą służyć między innymi: indeks giełdowy, rentowność określonych instrumentów skarbowych lub ich kombinacje.

### KATEGORIA JEDNOSTKI UCZESTNICTWA

---

Jednostki uczestnictwa naszych funduszy mogą być dostępne w różnych kategoriach. Różnią się one między sobą sposobem i wielkością pobieranych opłat. Podstawową jest kategoria „A”, ale są też takie, które są zbywane w ramach pracowniczych programów czy indywidualnych kont emerytalnych.

### RATING ANALIZ ONLINE

---

Kompleksowa ocena funduszu, której dokonuje niezależna firma analityczna. Na ocenę składają się zarówno parametry ilościowe (np. efektywność funduszu, powtarzalność wyników, maksymalne obsunięcie kapitału), jak i jakościowe (np. pozycja rynkowa firmy, transparentność czy kapitał ludzki). Efektem tej analizy są gwiazdki (od jednej do pięciu). Im jest ich więcej, tym lepiej oceniona jakość funduszu.

### OPŁATA DYSTRYBUCYJNA

---

Ta opłata jest wynagrodzeniem dystrybutora za pośrednictwo w sprzedaży jednostek uczestnictwa. Podaje się ją jako procent pobierany od wpłaconej przez inwestorów kwoty. Wysokość opłaty dystrybucyjnej waha się w zależności od dystrybutora i zazwyczaj maleje wraz z rosnącą sumą środków wpłaconych do funduszu.

**CHCESZ WIEDZIEĆ  
WIĘCEJ?**



ZOBACZ SKŁAD  
PORTFELA



WEJDŹ NA GSTFI.PL  
LUB ZAPYTAJ SWOJEGO  
DORADCĘ

Niniejszy materiał został przygotowany przez Goldman Sachs Towarzystwo Funduszy Inwestycyjnych S.A. (Goldman Sachs TFI) i posiada charakter reklamowy. Goldman Sachs TFI posiada zezwolenie Komisji Nadzoru Finansowego na prowadzenie działalności. Podany w niniejszym dokumencie profil ryzyka funduszu jest oparty na metodologii stosowanej w Dokumencie Zawierającym Kluczowe Informacje (KID). Stopy zwrotu mają charakter historyczny. Goldman Sachs TFI i Fundusz nie gwarantują osiągnięcia celów inwestycyjnych ani uzyskania podobnych wyników w przyszłości.

Inwestycje w Subfundusz są obarczone ryzykiem inwestycyjnym, a Uczestnik musi liczyć się z istnieniem możliwości utraty części zainwestowanych środków. Indywidualna stopa zwrotu z inwestycji nie jest tożsama z wynikiem inwestycyjnym Subfunduszu i jest uzależniona od wartości jednostki uczestnictwa w momencie jej zbycia i odkupienia przez Subfundusz oraz od wysokości pobranych opłat manipulacyjnych i należnych podatków. Tabele Opłat znajdują się na stronie [www.gstfi.pl](http://www.gstfi.pl).

Niniejszy materiał nie jest dokumentem informacyjnym wymaganym na mocy przepisów prawa nie zawiera informacji wystarczających do podjęcia decyzji inwestycyjnej. Informacje o Funduszach Inwestycyjnych zarządzanych przez Goldman Sachs TFI oraz o ich ryzyku inwestycyjnym sporządzone w języku polskim zawarte są w Prospektach Informacyjnych dostępnych w siedzibie Goldman Sachs TFI i na stronie [www.gstfi.pl](http://www.gstfi.pl) oraz w Dokumencie Zawierającym Kluczowe Informacje (KID) i Informacjach dla klienta alternatywnego funduszu inwestycyjnego dostępnych w siedzibie Goldman Sachs TFI, u Dystrybutorów i na stronie [www.gstfi.pl](http://www.gstfi.pl) (<https://www.gstfi.pl/informacje-i-dokumenty/dokumenty-funduszy/prospekty-informacyjne>). Informacje odnośnie praw inwestorów sporządzone w języku polskim znajdują się w Prospektach Informacyjnych dostępnych w siedzibie Goldman Sachs TFI u Dystrybutorów i na stronie [www.gstfi.pl](http://www.gstfi.pl) (<https://www.gstfi.pl/informacje-i-dokumenty/dokumenty-funduszy/prospekty-informacyjne>).

Wartość aktywów netto Subfunduszu może się cechować dużą zmiennością, ze względu na inwestowanie aktywów Subfunduszu w akcje.

Należy pamiętać, że dla celów europejskiego rozporządzenia w sprawie ujawniania informacji związanych ze zrównoważonym rozwojem w sektorze usług finansowych ("SFDR") ten produkt nie jest produktem zgodnym z Artykułami 8 lub 9. Należy pamiętać również, że materiały te zawierają pewne informacje na temat praktyk i doświadczeń Goldman Sachs w zakresie zrównoważonego rozwoju na poziomie organizacji i zespołu inwestycyjnego, które niekoniecznie muszą znaleźć swoje odzwierciedlenie w portfelach produktów, w które inwestujesz. Przed dokonaniem inwestycji należy zapoznać się z dokumentami informacyjnymi dla każdego z produktów, aby uzyskać szczegółowe informacje na temat tego, w jaki sposób i w jakim zakresie produkty uwzględniają kwestie ESG w sposób wiążący lub niewiążący.

Kod nadzoru zgodności: 434759-TMPL-06/2025-2297827