



Pracownicy Plan Kapitałowy (PPK)

Informacja reklamowa

ING 

Spis treści

Spis treści	2
O nas	3
Doświadczenie w tworzeniu i prowadzeniu rozwiązań emerytalnych.	4
Fundusze zdefiniowanej daty	5
Opłaty	7
Narzędzia dla pracodawcy i pracownika	8
Dodatkowe korzyści dla pracowników	9
Dlaczego warto wybrać PPK z ING TFI?	10
Wyniki Funduszu ING Emerytura SFIO	11

O nas



Jesteśmy obecni na polskim rynku od 1997 roku i zarządzamy aktywami o wartości ponad **55 mld zł.**

(dane na 30.12.2025 r.)



Zaufało nam ponad **736 tys. klientów** indywidualnych i instytucji.

(dane IZFIA i ING TFI na 30.09.2025 r.)

25 lat

od ponad 25 lat zarządzamy aktywami w Polsce

ponad 40 subfunduszy

Oferujemy szeroką ofertę subfunduszy, którą tworzy ponad 40 rozwiązań inwestujących w Polsce i na rynkach globalnych.

2 pozycja

Zajmujemy 2. pozycję pod względem zarządzanych aktywów w funduszach otwartych (źródło: IZFIA na 31.12.2024 r.).

2012 r.

W 2012 roku uruchomiliśmy pierwszy w Polsce fundusz cyklu życia ING TFI Perspektywa SFIO dedykowany regularnemu inwestowaniu i budowaniu oszczędności w długim terminie.

Doświadczenie w tworzeniu i prowadzeniu rozwiązań emerytalnych.

- Od ponad 20 lat współpracujemy z polskimi pracodawcami w tworzeniu i prowadzeniu pracowniczych programów zabezpieczenia emerytalnego.
- Pierwszy pracowniczy program emerytalny (PPE) we współpracy z nami został zarejestrowany już w 2001 roku. Od tego czasu portfel naszych klientów systematycznie rośnie.
- Rozwojem i obsługą programów zabezpieczenia emerytalnego zajmują się:
 - **departament technologii i wsparcia biznesu**, który wspiera pracodawców w przygotowaniu do wdrożenia, wdrożeniu i bieżącej obsłudze programu,
 - **departament sprzedaży i budowania doświadczeń klienta**, który wspiera pracodawców we wdrożeniu programu.
- Wsparcie w zakresie obsługi programu zapewnia również dedykowany **zespół z ramienia Agenta Transferowego**.

Obecnie zarządzamy łącznie prawie **2000** pracowniczymi programami emerytalnymi (PPE), pracowniczymi planami kapitałowymi (PPK) oraz pracowniczymi programami inwestycyjnymi i oszczędnościowymi (PPI, PPO). Uczestniczy w nich łącznie ponad **360 tysięcy** pracowników.

Programy zabezpieczania emerytalnego w liczbach.

	Aktywa (mln PLN)	Liczba programów	Liczba uczestników
PPE	7 626 337 083	394	164 759
PPK	3 130 559 351	1419	227 042
PPI, PPO	697 745 808	95	10 722
Suma	11 454 642 243	1908	402 523

Zaufali nam pracodawcy z różnych branż z całej Polski, w tym:

- MICHELIN POLSKA Sp. z o.o.
- Intel Technology Poland Sp. z o.o.
- AstraZeneca Pharma Poland sp. z o.o.
- J.P. Morgan Poland Services sp. z o.o.
- L'Oreal Polska Sp. z o.o.
- Siemens Sp. z o.o.
- Mars Polska Sp. z o.o.
- Bank Gospodarstwa Krajowego
- Nestle Polska S.A.

Źródło: Rejestr pracowniczych programów emerytalnych Komisji Nadzoru Finansowego (KNF) www.knf.gov.pl/podmioty/Podmioty_ryнку_emerytalnego/PPE

Fundusze zdefiniowanej daty

W ramach PPK oferujemy 10 subfunduszy zdefiniowanej daty, dostępnych w ramach funduszu **ING Emerytura SFIO**.

- Subfundusze dostępne w ramach ING Emerytura SFIO stosują odmienne strategie inwestycyjne, które uwzględniają różny wiek uczestników PPK. Są gotowymi rozwiązaniami inwestującymi w Polsce i na rynkach zagranicznych oraz ograniczającymi ryzyko inwestycyjne wraz z wiekiem uczestnika PPK.
- Oznacza to, że wraz ze zbliżaniem się Uczestnika do osiągnięcia 60. roku życia udział aktywów o wyższym poziomie ryzyka (m. in. akcje) systematycznie spada, a rośnie udział instrumentów dłużnych (m.in. obligacje, depozyty bankowe).

Pracownicy, którzy zdecydują się uczestniczyć w PPK, **są przypisani do określonego subfunduszu automatycznie**, w zależności od ich daty urodzenia.

Subfundusz	Rok urodzenia		Klasa ryzyka
ING Emerytura 2025	1963	1967	Średnio niska
ING Emerytura 2030	1968	1972	Średnio niska
ING Emerytura 2035	1973	1977	Średnio niska
ING Emerytura 2040	1978	1982	Średnio niska
ING Emerytura 2045	1983	1987	Średnio niska
ING Emerytura 2050	1988	1992	Średnia
ING Emerytura 2055	1993	1997	Średnia
ING Emerytura 2060	1998	2002	Średnia
ING Emerytura 2065	2003	2007	Średnia
ING Emerytura 2070	2008	2012	Średnia

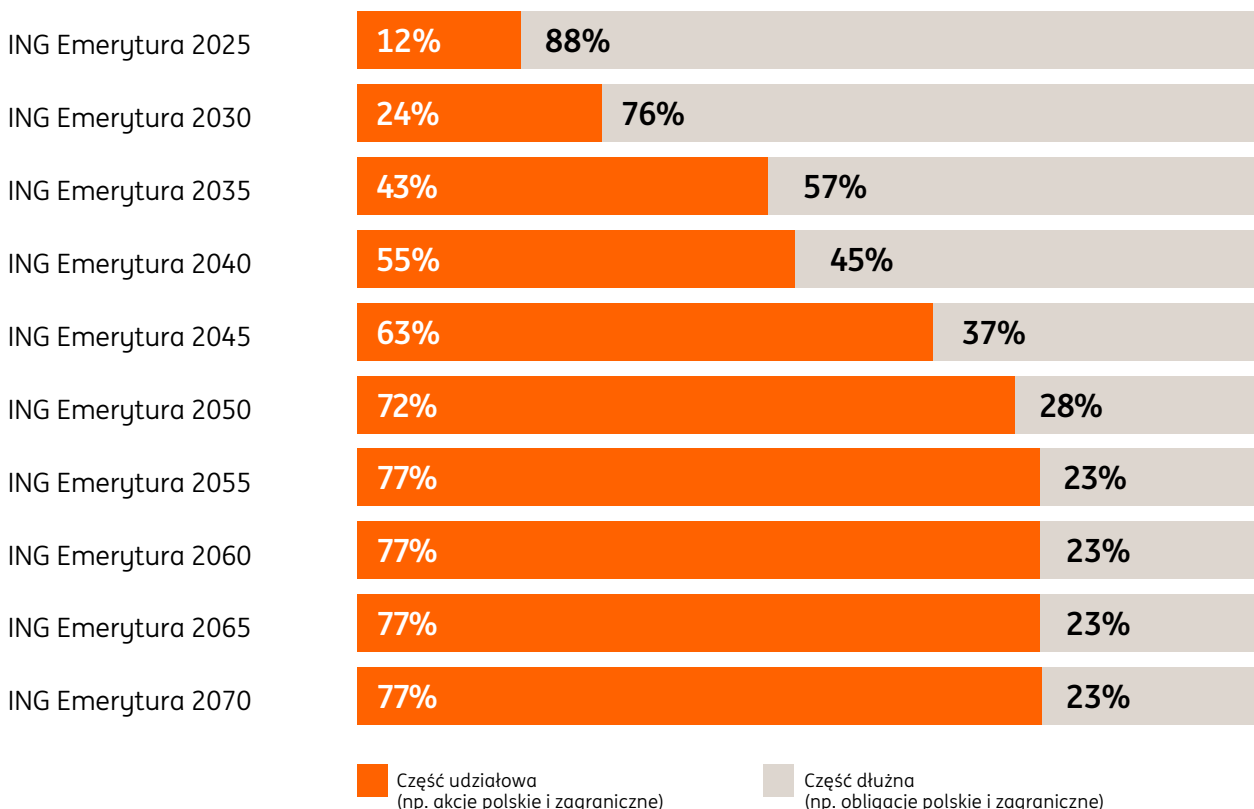
Ryzyko inwestycyjne

Inwestowanie w subfundusze wiąże się z ryzykiem. W funduszach inwestycyjnych ryzyko określamy wskaźnikiem SRI (ang. summary risk indicator). Może on wynosić od 1 do 7, gdzie 1 oznacza bardzo małe ryzyko, a 7 to najwyższe ryzyko.

Jak inwestowane są pieniądze uczestników PPK?

Wszystkie wpłaty w PPK są inwestowane w specjalny rodzaj funduszy inwestycyjnych – tzw. fundusze zdefiniowanej daty. Sposób inwestowania pieniędzy określony jest w ustawie o PPK. Ustawa określa, w jakich proporcjach środki mogą być lokowane na rynkach akcji i obligacji. Te proporcje zmieniają się w czasie, tak aby sposób inwestowania był cały czas dopasowany do wieku uczestników danego funduszu w PPK.

W ING TFI rolę funduszy PPK pełnią fundusze Emerytura, które różnią się udziałem części udziałowej (np. akcji) i dłużnej (np. obligacji).



Źródło: ING TFI S.A., dane na 22.06.2026 r.

Jak zmienia się sposób inwestowania pieniędzy uczestników PPK?

- 1. Im dalej do emerytury, tym większy udział inwestycji o wyższym potencjale wzrostu.**
Na początku większą część portfela stanowi część udziałowa (np. akcje), co sprzyja budowaniu wartości oszczędności w długim terminie.
- 2. Z czasem poziom ryzyka jest stopniowo ograniczany**
Wręcz ze zbliżaniem się do 60. roku życia rośnie udział części dłużnej (np. obligacji), aby ograniczyć wahania wartości zgromadzonych środków.
- 3. Wszystko dzieje się automatycznie, bez udziału uczestników**
Uczestnicy są przypisywani do subfunduszu według wieku, a sposób inwestowania zmienia się sam w czasie – subfundusz „starzeje się” razem z nimi.

Opłaty

Opłata za zarządzanie i administrację subfunduszem - stała

- To podstawowe wynagrodzenie, które jest pobierane za administrację i zarządzanie funduszem.
- Jest ustalana jako procent pobierany w skali roku od aktywów zarządzanego funduszu. Maksymalna stała opłata za zarządzanie dla funduszy PPK może wynosić 0,50% w skali roku

od	do	ING Emerytura 2025	ING Emerytura 2030	ING Emerytura 2035	ING Emerytura 2040	ING Emerytura 2045	ING Emerytura 2050	ING Emerytura 2055	ING Emerytura 2060	ING Emerytura 2065	ING Emerytura 2070
	2029	0,30%	0,35%	0,35%	0,40%	0,45%	0,50%	0,50%	0,50%	0,50%	0,50%
2030	2034										
2035	2039				0,35%	0,40%		0,45%			
2040	2044					0,35%	0,40%		0,45%		
2045	2049						0,35%	0,40%		0,45%	
2050	2054		0,30%	0,30%	0,30%	0,30%		0,35%	0,40%		0,45%
2055	2059							0,30%		0,35%	0,40%
2060	2064						0,30%	0,30%		0,35%	0,40%
2065	2069								0,30%	0,35%	0,40%
2070										0,30%	0,30%

Opłata za zarządzanie i administrację subfunduszem - zmienna (inaczej: opłata za wynik)

- To opłata uzależniona od wyników funduszu.
- Opłata za wynik to maksymalnie 0,1% wartości aktywów netto subfunduszu w skali roku, pod warunkiem osiągnięcia dodatniej stopy zwrotu za dany rok, wyższej niż stopa referencyjna określona w Rozporządzeniu wydanym na podstawie art. 49 ust. 13 Ustawy o PPK.



Brak opłaty dystrybucyjnej



Brak innych opłat pobieranych od wpląt



Brak jakichkolwiek opłat związanych z wypłatą i zamianą funduszy

Narzędzia dla pracodawcy i pracownika

Dla pracodawcy

Rejestracja umowy PPK online

Wsparcie prawne i operacyjne

- wzory umów, deklaracji, zleceń

Pakiety informacyjne dla uczestników w języku polskim i angielskim

- ulotka informacyjna
- prezentacja

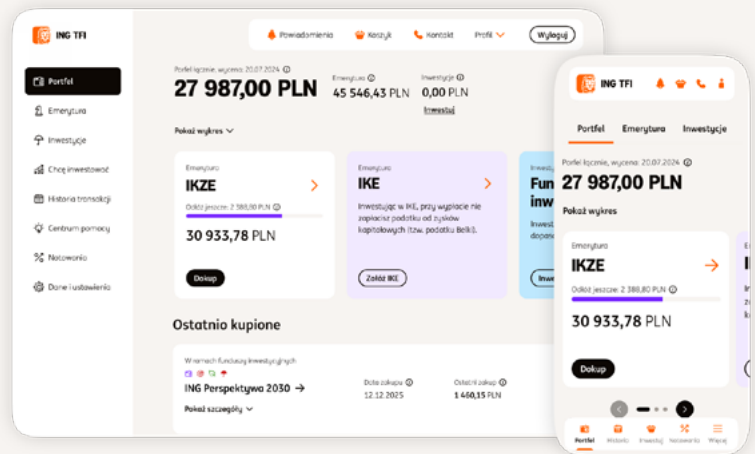
Serwis dla pracodawcy PPK Online

- zgłaszanie pracowników
- przysyłanie list wpłat pracowników
- przysyłanie dyspozycji pracowników
- generowanie raportów

Dla pracownika

Serwis transakcyjny ING TFI24 i aplikacja mobilna

- Indywidualny, bezpłatny dostęp do serwisu i aplikacji mobilnej
- wgląd do historii transakcji
- składanie zleceń i dyspozycji
- aktualizacja danych
- wyniki funduszy
- Serwis i aplikacja mobilna są dostępne w języku polskim i angielskim



Kalkulatory emerytalne

- kalkulator PPK
- kalkulator regularnego inwestowania
- kalkulator IKE, IKZE

Spotkania z ekspertem

- regularne webinary

Dla pracodawcy i pracowników

Infolinia funduszy ING TFI

+48 22 541 75 11

+48 801 690 555

od poniedziałku do piątku, w godz. 9.00– 17.00.

Kosz połączenia zależy od Twojego operatora.

Dodatkowe korzyści dla pracowników

IKE i IKZE w wersji Korpo

IKE, czyli Indywidualne Konto Emerytalne, oraz **IKZE**, czyli Indywidualne Konto Zabezpieczenia Emerytalnego, to prywatne produkty emerytalne, które pozwalają ich posiadaczom:

- korzystać z ulg podatkowych, i odkładać dodatkowe pieniądze na przyszłość.

Mocne strony IKE i IKZE ING TFI

50 zł

minimalna wpłata
na IKE lub IKZE

0 zł

za otwarcie konta

0 zł

za zamianę
i konwersję funduszy,
bez limitu

ponad
25

subfunduszy
w ofercie

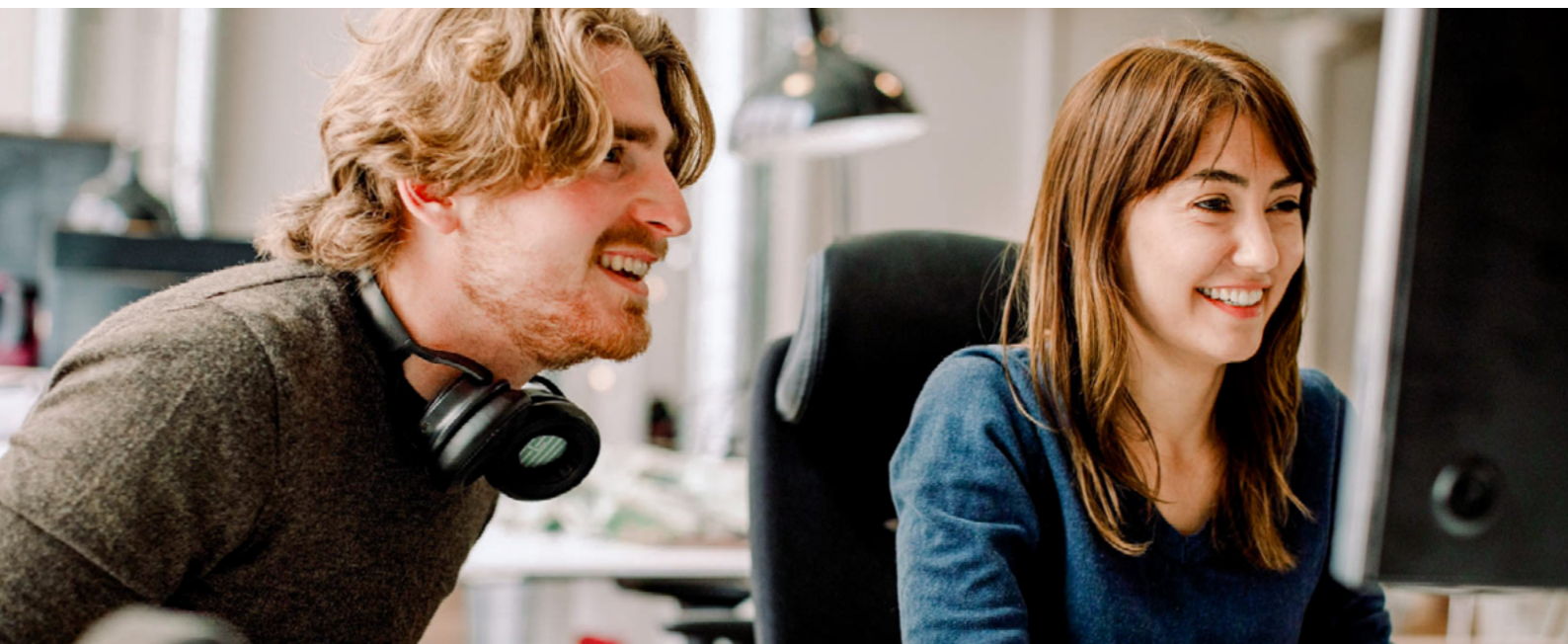
IKE Korpo i IKZE Korpo, to oferta dla pracowników, których pracodawca współpracuje z nami w ramach PPK.



Oferta **Korpo** charakteryzuje się niższymi opłatami za zarządzanie funduszami niż w ofercie standardowej funduszy dla klientów indywidualnych.

To nawet o 65% niższa opłata za zarządzanie* dla klientów oferty Korpo.

*Wysokość opłaty za zarządzanie i administrację subfunduszami różni się w zależności od wybranego subfunduszu.



Dlaczego warto wybrać PPK z ING TFI?



Doświadczony partner w inwestycjach

Mamy ponad 20-letnie doświadczenie w zarządzaniu programami zabezpieczenia emerytalnego dla średnich i dużych firm. Zaufało nam ponad 1600 pracodawców z całej Polski. W zarządzanych przez nas programach zabezpieczenia emerytalnego uczestniczy ponad 360 tys. pracowników.

Źródło: ING TFI; 31.12.2024 r.



Nagradzane TFI

W 2021 i 2022 roku zdobyliśmy nagrodę Alfa dla najlepszego towarzystwa funduszy inwestycyjnych w Polsce.



Zaangażowany dostawca PPK

Ponad 80% pracowników firm, które zawarły z nami umowę, uczestniczy w PPK. To najwyższy poziom średniej partycypacji wśród wszystkich instytucji prowadzących PPK w Polsce.

Źródło: Raport PFR „5 lat PPK”



Wygoda dla pracownika i pracodawcy

Udostępniamy bezpłatne narzędzia dla pracodawcy i pracowników. Pracodawcy i pracownicy mogą korzystać z nowoczesnych narzędzi:

- dla pracodawców – portal PPK Online,
- dla pracowników – serwis transakcyjny i aplikacja mobilna ING TFI24.

Dzięki temu obsługa PPK jest prosta i szybka, zarówno dla pracodawcy jak i uczestników PPK.



Artur Pazderski

Manager ds. Sprzedaży

artur.pazderski@ingtfi.pl



ppk@ingtfi.pl



www.ingtfi.pl/ppk

Wyniki Funduszu ING Emerytura SFIO

Wyniki na dzień 30.12.2025 r.

Subfundusz	1 rok	3 lata	5 lat
ING Emerytura 2025	12%	+39,18%	+31,86%
ING Emerytura 2030	+15,53%	+49,38%	+45,06%
ING Emerytura 2035	+20,52%	+61,53%	+58,68%
ING Emerytura 2040	+23,74%	+69,12%	+68,35%
ING Emerytura 2045	+25,41%	+75,30%	+75,79%
ING Emerytura 2050	+27,44%	+80,52%	+81,70%
ING Emerytura 2055	+27,44%	+80,79%	+81,46%
ING Emerytura 2060	+27,28%	+78,83%	+79,77%
ING Emerytura 2065	+26,28%	+78,63%	n/a

Źródło: ING TFI S.A.

n/a - subfundusz został uruchomiony w 17.02.2021 r., dlatego wyniki w okresie 5-letnim nie są dostępne.

Wyniki funduszu ING Emerytura SFIO w różnych okresach są dostępne na <https://www.ingtfi.pl/notowania-funduszy>



Nota prawna

Ten materiał został przygotowany przez ING TFI Towarzystwo Funduszy Inwestycyjnych S.A. (dalej ING TFI) i jest upowszechniany w celu reklamy lub promocji świadczonych przez nie usług. ING TFI posiada zezwolenie Komisji Nadzoru Finansowego na prowadzenie działalności.

Przedstawione wyniki mają charakter historyczny (źródło: ING TFI). ING TFI i Fundusze Inwestycyjne zarządzane przez ING TFI nie gwarantują osiągnięcia celów inwestycyjnych funduszy i subfunduszy ani uzyskania podobnych wyników w przyszłości.

Inwestycje w Fundusze Inwestycyjne zarządzane przez ING TFI są obciążone ryzykiem inwestycyjnym, a Uczestnik musi liczyć się z istnieniem możliwości utraty części zainwestowanych środków.

Indywidualna stopa zwrotu z inwestycji nie jest tożsama z wynikiem inwestycyjnym Funduszu i jest uzależniona od wartości jednostki uczestnictwa w momencie jej zbycia i odkupienia przez Fundusz oraz od wysokości pobranych opłat manipulacyjnych i należnych podatków. Tabele Opłat znajdują się na stronie www.ingtfi.pl.

Ten materiał nie jest dokumentem informacyjnym wymaganym na mocy przepisów prawa nie zawiera informacji wystarczających do podjęcia decyzji inwestycyjnej.

Informacje o ING Emerytura Specjalistycznym Funduszu Inwestycyjnym Otwartym i wydzielonych w jego ramach subfunduszach oraz o ich ryzyku inwestycyjnym sporządzone w języku polskim zawarte są w Prospekcie Informacyjnym dostępnym w siedzibie ING TFI i na stronie internetowej www.ingtfi.pl oraz w Kluczowych Informacjach i Informacjach dla klienta alternatywnego funduszu inwestycyjnego dostępnych w siedzibie ING TFI i na stronie internetowej www.ingtfi.pl (<https://www.ingtfi.pl/informacje-i-dokumenty/dokumenty-funduszy/prospekty-informacyjne>). Informacje odnośnie praw inwestorów sporządzone w języku polskim znajdują się w Prospekcie Informacyjnym dostępnym w siedzibie ING TFI i na stronie www.ingtfi.pl (<https://www.ingtfi.pl/informacje-i-dokumenty/dokumenty-funduszy/prospekty-informacyjne>).

Jednostki Uczestnictwa subfunduszy ING Emerytura SFIO mogą być nabywane wyłącznie w ramach pracowniczych planów kapitałowych prowadzonych na podstawie umowy o zarządzanie pracowniczym planem kapitałowym zawartych z ING Emerytura SFIO.

Subfundusze ING Emerytura SFIO mogą lokować powyżej 35% wartości swoich aktywów w papiery wartościowe emitowane, poręczane lub gwarantowane przez Skarb Państwa.

Ze względu na dużą zmienność cen instrumentów finansowych, w które lokowane są aktywa poszczególnych subfunduszy ING Emerytura SFIO, wartość aktywów netto tych subfunduszy, w szczególności w początkowym okresie ich funkcjonowania, może się cechować dużą zmiennością. Alokacja aktywów poszczególnych subfunduszy ING Emerytura SFIO, pomiędzy klasy aktywów charakteryzujące się różnym poziomem ryzyka jest zmienna w czasie i dokonywana będzie z zachowaniem zasady stopniowej zmiany tej alokacji z instrumentów charakteryzujących się najwyższym poziomem ryzyka na rzecz bardziej konserwatywnej związanej z instrumentami o niższym poziomie ryzyka w miarę zbliżania się okresu funkcjonowania danego Subfunduszu do, odrębnie określonej dla poszczególnych Subfunduszy, Zdefiniowanej Daty Subfunduszu.

ING TFI z tytułu administracji i zarządzania poszczególnymi subfunduszami ING Emerytura SFIO pobiera wynagrodzenie, którego stawki ulegają zmianie wraz z upływem poszczególnych okresów funkcjonowania danych subfunduszy.

Niniejszy materiał ma charakter wyłącznie informacyjny i został sporządzony wyłącznie dla tego celu do wyłącznego użytku adresata. Nie stanowi on oferty, doradztwa inwestycyjnego ani rekomendacji kupna lub sprzedaży instrumentów finansowych, nie zwalnia adresata z konieczności dokonania własnej oceny. Informacje zawarte w niniejszym materiale nie mogą stanowić podstawy do podejmowania decyzji inwestycyjnych.

Materiał aktualny na dzień: 22 czerwca 2026 r.