

Marzec 2026

NISKI —————> WYSOKI
Poziom ryzyka ① ② ③ ④ ⑤ ⑥ ⑦

Nationale-Nederlanden DFE Nasze Jutro 2065

Dla kogo jest ten fundusz?

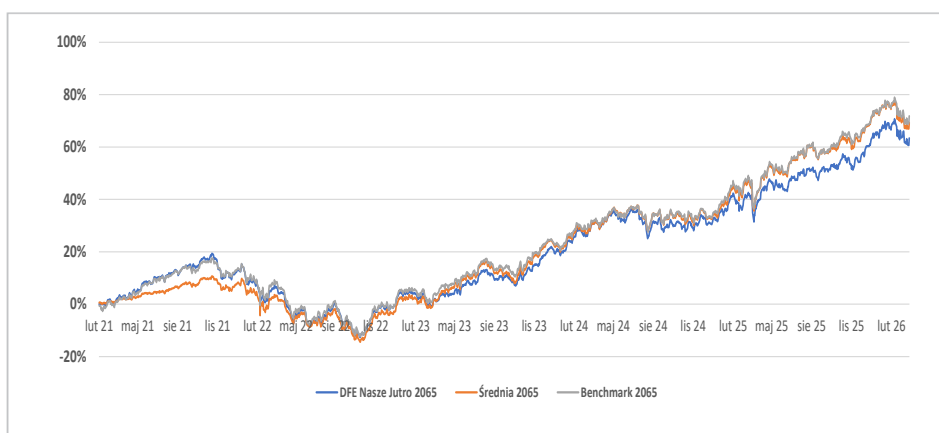
To fundusz dla uczestników pracowniczych planów kapitałowych (PPK). Kierujemy go do osób, które urodziły się w latach 2003-2007.

W co inwestuje fundusz?

Nationale-Nederlanden DFE Nasze Jutro 2065 to tzw. fundusz zdefiniowanej daty. Oznacza to, że oszczędności uczestników PPK, które są zgromadzone w tym funduszu, inwestujemy w sposób dopasowany do ich wieku. Fundusz kierujemy do najmłodszych uczestników PPK, którzy do 60 lat mają dość daleko. W związku z tym, w portfelu dominują papiery udziałowe. Na koniec marzec 2026 r. było ich 70,9%.

Podstawowe informacje o funduszu:

| | |
|-------------------------------------|---|
| Data uruchomienia: | 17 lutego 2021 |
| Typ funduszu: | Fundusz zdefiniowanej daty |
| Benchmark – część akcyjna: | 65% x WIG-Poland + 25% x S&P 500 Price Return Index + 10% x EURO STOXX 50 Price Index |
| Benchmark – część dłużna: | 100% x TBSP.Index |
| Produkt: | PPK |
| Zarządzający: | Funduszem zarządza zespół inwestycyjny Nationale-Nederlanden PTE |
| Aktywa (31.03.2026): | 39,80 mln zł |
| Saldo wpłat i wypłat (Marzec 2026): | +2,95 mln zł |



Wyniki naszego funduszu na tle konkurencji i benchmarku (31.09.2026)

| Fundusz: | Okres: | 1M | 3M | YTD | 12M |
|----------------------|--------|--------|-------|-------|--------|
| DFE Nasze Jutro 2065 | | -3,48% | 1,62% | 1,62% | 16,63% |
| Średnia 2065 | | -4,17% | 0,26% | 0,26% | 17,21% |
| Benchmark 2065 | | -3,42% | 1,55% | 1,55% | 18,18% |

Nationale-Nederlanden DFE Nasze Jutro 2065

Opłaty

Opłata stała za zarządzanie¹: 0,42%

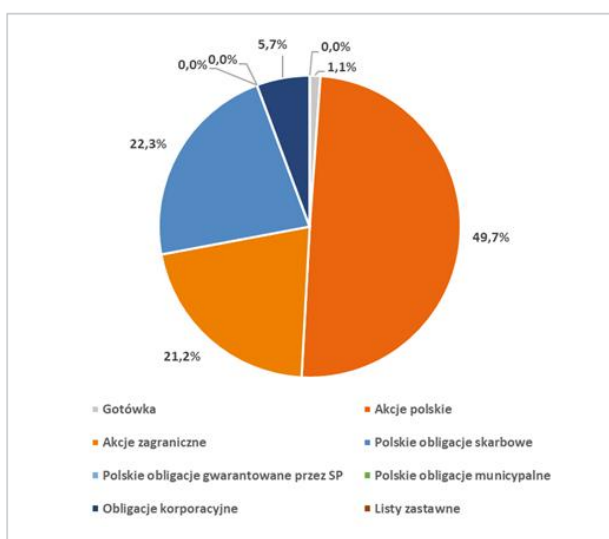
Opłata zmienna za zarządzanie: 0,1%

Koszty całkowite ponoszone przez uczestnika funduszu²: 0,93%

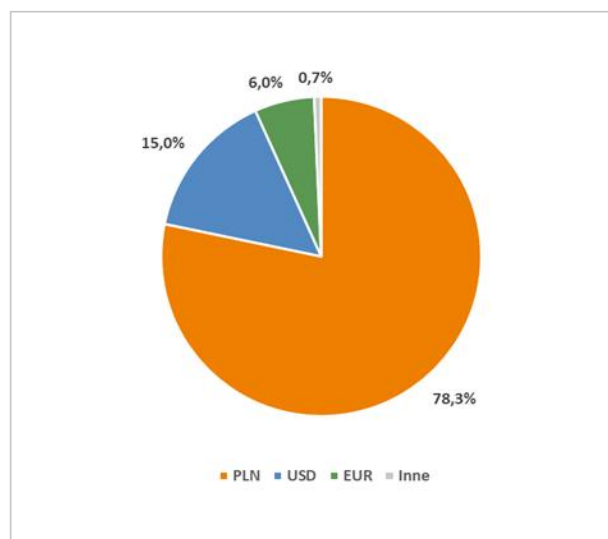
Opłaty podajemy w skali rocznej. Naliczamy je od całych aktywów netto funduszu.

W co inwestujemy (31.03.2026)

Papiery wartościowe³



Waluty⁴



Definicje

Poziom ryzyka jest podawany w oparciu o wskaźnik SRRI (Syntetyczny Wskaźnik Ryzyka i Zwrotu) publikowany w ramach Dokumentu zawierającego kluczowe informacje dla inwestorów.

Aktywa funduszu podawane są w ujęciu netto.

Saldo wpłat i wypłat funduszu obejmuje: wpłaty do PPK (podstawowe i dodatkowe – pracownika i pracodawcy), dopłaty państwowe (powitalne i roczne), wpłaty transferowe do PPK, wypłaty z PPK w postaci – wypłat po ukończeniu 60. roku życia, wypłat transferowych, wypłat w celu pokrycia wkładu własnego oraz w sytuacji poważnego zachorowania, zwrotu.

Srednia funduszy zdefiniowanej daty to średnia stopa zwrotu obliczana przez Analizy Online dla poszczególnych grup funduszy o tej samej dacie docelowej inwestycji.

Wyjaśnienia

¹Przy uwzględnieniu ograniczenia, o którym mowa w art. 49 ust. 5 ustawy o PPK – Nationale-Nederlanden PTE S.A. pobiera opłatę stałą za zarządzanie wyłącznie od aktywów, które nie przekraczają 15% udziału w rynku PPK

²Koszty całkowite obejmują koszty transakcji portfelowych oraz pozostałe koszty bieżące, wyszczególnione w Dokumencie zawierającym kluczowe informacje dla inwestorów.

³Struktura aktywów podawana jako udział poszczególnych kategorii instrumentów finansowych w portfelu inwestycyjnym funduszu.

⁴Struktura walutowa podawana według waluty wyceny poszczególnych lokat funduszu.

Nota prawna

Niniejszy materiał przygotowany został w celach informacyjnych przez Nationale-Nederlanden Powszechne Towarzystwo Emerytalne S.A. Nie stanowi on oferty w rozumieniu odpowiednich przepisów Kodeksu cywilnego, analizy inwestycyjnej, analizy finansowej, ani nie jest świadczeniem usług doradztwa inwestycyjnego, nie może być także rozumiany jako zachęta do dokonywania inwestycji lub określonych zachowań w zakresie produktów inwestycyjnych.

Inwestowanie w instrumenty finansowe wiąże się z ryzykiem utraty nawet całości zainwestowanych środków, dlatego Nationale-Nederlanden nie gwarantuje osiągnięcia określonego zysku w przyszłości. Prezentowane wyniki mają jedynie charakter informacyjny i nie mogą być podstawą do podejmowania decyzji inwestycyjnych, a także nie stanowią gwarancji osiągnięcia podobnego wyniku w przyszłości. Szczegółowe informacje o funduszach zawarte są w Statutach funduszy Nationale-Nederlanden DFE Nasze Jutro oraz dokumentach zawierających szczegółowe informacje o funduszach (KID) w którym opisane zostały m.in. potencjalne ryzyka inwestycyjne. Informacje o PPK są dostępne na stronie www.nn.pl. Wysokość pobieranych opłat wskazana jest w Statutach funduszy.