

# iShares MSCI Japan Small Cap UCITS ETF

## U.S. Dollar (Distributing)

### iShares III plc

stycznia 2026

Wyniki, skład portfela, aktywa netto i dochód do wypłaty na dzień: 31-sty-2026. Wszystkie pozostałe dane na dzień 05-lut-2026.

Niniejszy dokument jest materiałem marketingowym. Dla inwestorów w Polsce. Inwestorzy powinni zapoznać się z dokumentem KIID/PRIP i prospektem informacyjnym przed dokonaniem inwestycji, a także zapoznać się z pełną listą ryzyk dla funduszy dostępną w prospekcie.

#### PRZEGLĄDOWE INFORMACJE O FUNDUSZU

Fundusz monitoruje wyniki indeksu, w którego skład wchodzi spółki japońskie o małej kapitalizacji.

#### GŁÓWNE KORZYŚCI

1. Zdywersyfikowana ekspozycja na spółki japońskie
2. Inwestycje bezpośrednie w spółki japońskie o małej kapitalizacji
3. Ekspozycja na spółki jednego kraju i o małej kapitalizacji rynkowej

#### WSKAŹNIK RYZYKA

##### Niższe ryzyko

Potencjalnie niższy zwrot

##### Wyższe ryzyko

Potencjalnie wyższy zwrot



**KAPITAŁ NARAŻONY NA RYZYKO:** Wszelkie inwestycje finansowe cechuje element ryzyka. W związku z tym wartość inwestycji oraz dochód z niej będzie się zmieniać, a początkowa kwota inwestycji nie ma charakteru gwarantowanego.

#### GŁÓWNE OBSZARY RYZYKA:

- Akcje mniejszych przedsiębiorstw zazwyczaj sprzedawane są w mniejszym wolumenie i odznaczają się większymi wahaniami cen niż akcje większych przedsiębiorstw.
- Ryzyko inwestycyjne skoncentrowane jest w poszczególnych sektorach, krajach, walutach lub przedsiębiorstwach. Oznacza to, że Fundusz jest bardziej wrażliwy na wszelkie lokalne wydarzenia gospodarcze, rynkowe, polityczne, rozwojowe lub regulacyjne.
- Inne czynniki mające wpływ to wydarzenia polityczne i gospodarcze, dochody przedsiębiorstw i znaczące wydarzenia korporacyjne. Na wartość akcji i podobnych papierów wartościowych mogą mieć wpływ codzienne przepływy na rynku akcji.
- Ryzyko kontrahenta: Niewypłacalność jakiegokolwiek instytucji świadczącej usługi takie jak przechowywanie aktywów lub pełniącej rolę kontrahenta względem instrumentów pochodnych lub innych instrumentów może narażać Klasę tytułów uczestnictwa na straty finansowe.
- Ryzyko płynności: oznacza niewystarczającą liczbę nabywców lub sprzedających umożliwiających Funduszowi swobodne sprzedawanie lub nabywanie inwestycji.

#### INFORMACJE O PRODUKCIE

ISIN : IE00B2QWDY88

Waluta klasy tytułów uczestnictwa : 09-maj-2008

Waluta bazowa Klasa jednostki : USD

Wskaźnik kosztów całkowitych : 0.58%

Wykorzystanie dochodu : Distributing

Aktywa netto (M) : 541.69 USD

#### INFORMACJE O FUNDUSZU

Kategoria aktywów : Akcje

Indeks : MSCI Japan Small Cap Index (Net)

Data wprowadzenia Funduszu : 09-maj-2008

Dywidenda : Dystrybucja co pół roku

Aktywa netto Funduszu (M) : 541.69 USD

Klasyfikacja SFDR : Inny

Siedziba : Irlandia

Metodologia : Zoptymalizowany

Firma zarządzająca : iShares III plc

Struktura produktu : Fizyczny

#### CHARAKTERYSTYKA PORTFELA

Wskaźnik C/WK : 1.34x

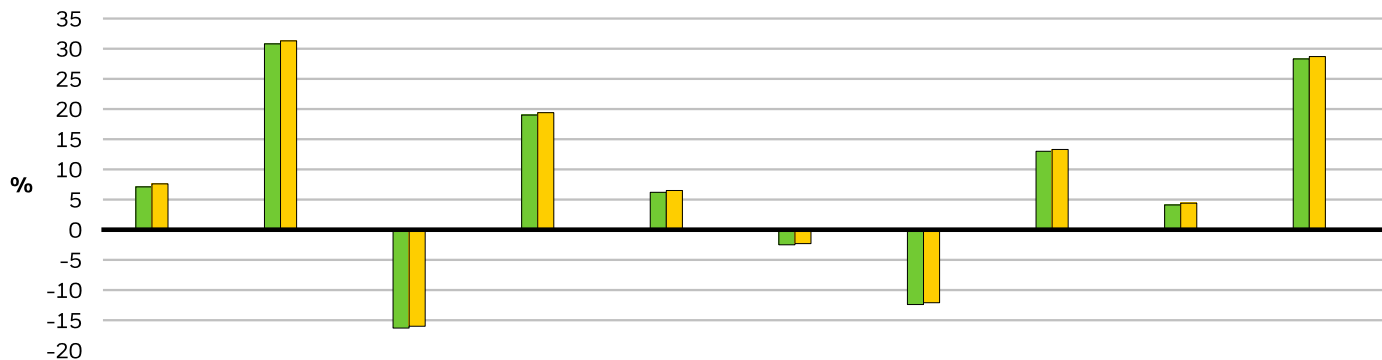
Wskaźnik C/Z : 16.83x

3 letnia Beta : 0.97

Końcowa 12-miesięczna rentowność : 1.82%

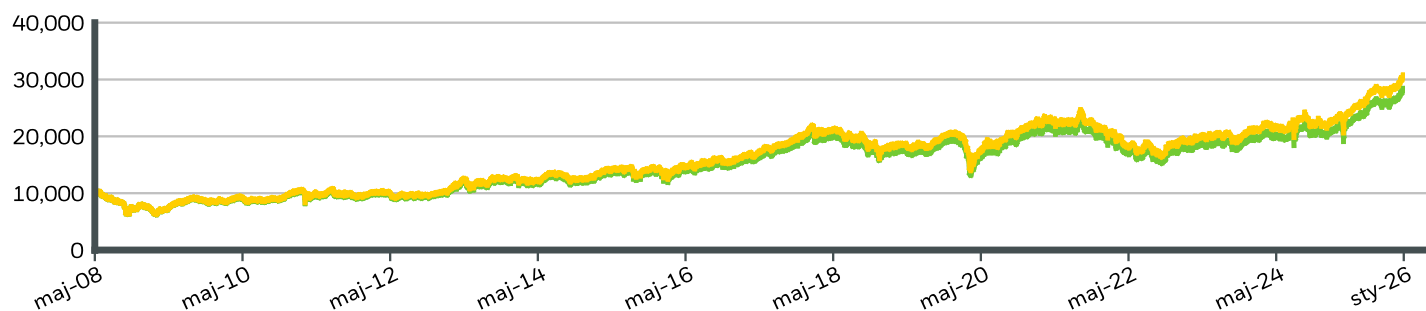
Liczba pozycji : 774

**WYNIKI DLA ROKU KALENDARZOWEGO**



	2016	2017	2018	2019	2020	2021	2022	2023	2024	2025
<b>Klasa tytułów uczestnictwa</b>	7.12	30.82	-16.27	18.98	6.18	-2.54	-12.38	13.01	4.11	28.27
<b>Indeks</b>	7.57	31.26	-15.99	19.35	6.45	-2.28	-12.05	13.33	4.37	28.70

**WZROST HIPOTETYCZNYCH 10 000 USD OD MOMENTU ROZPOCZĘCIA DZIAŁALNOŚCI**



**WYNIKI W UJĘCIU SKUMULOWANYM I ANNUALIZOWANYM**

	W UJĘCIU SKUMULOWANYM (%)					W UJĘCIU ANNUALIZOWANYM (% rocznie)		
	1m	3m	6m	Od początku roku	1 rok	3 lata	5 lat	Od początku
<b>Klasa tytułów uczestnictwa</b>	5.75	9.00	16.46	5.75	33.22	15.37	6.55	5.99
<b>Indeks</b>	5.75	9.09	16.58	5.75	33.62	15.69	6.87	6.46

Przedstawione dane liczbowe dotyczą wyników osiągniętych w przeszłości. Wyniki poprzednich okresów nie stanowią wiarygodnego wskaźnika przyszłych rezultatów i nie powinny być jedynym czynnikiem uwzględnianym przy wyborze produktu finansowego lub strategii. Wyniki klasy tytułów uczestnictwa i stopę zwrotu z benchmarku przedstawiono w USD, a stopę zwrotu z benchmarku funduszy hedgingowych w USD. Wyniki przedstawiono w ujęciu wg wartości aktywów netto (WAN), przy założeniu reinwestycji dochodu brutto w stosownych przypadkach. Jeśli inwestycji dokonano w walucie innej niż ta, której użyto do obliczenia poprzednich wyników, zwrot z inwestycji może w wyniku wahań kursu wzrosnąć lub zmaleć. **Źródło:** BlackRock

- Klasa tytułów uczestnictwa iShares MSCI Japan Small Cap UCITS ETF U.S. Dollar (Distributing)
- Indeks MSCI Japan Small Cap Index (Net)

**Kontakt**

For EMEA: +44-207-743-2030 • [www.blackrock.com](http://www.blackrock.com) • [investor.services@blackrock.com](mailto:investor.services@blackrock.com)

# iShares MSCI Japan Small Cap UCITS ETF

## U.S. Dollar (Distributing)

### iShares III plc

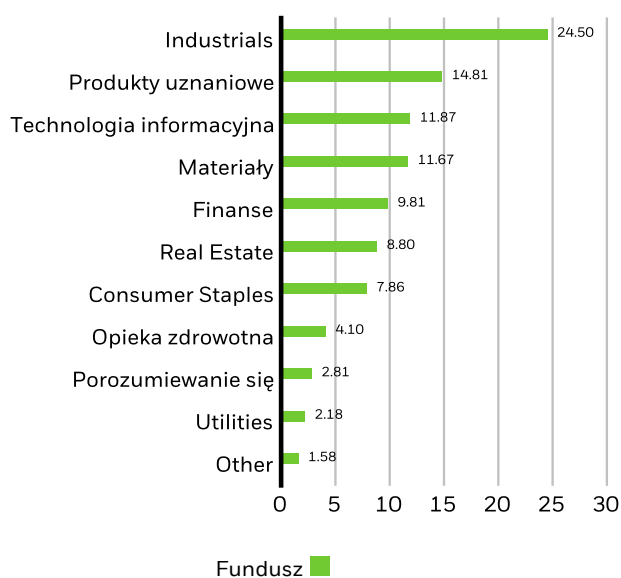
**iShares**  
by BlackRock

#### NAJWIĘKSZE 10 POZYCJE (%)

BLK ICS USD LIQ AGENCY DIS	3.93%
IBIDEN LTD	1.02%
RESONAC HOLDINGS	0.80%
SHIMIZU CORP	0.70%
KOKUSAI ELECTRIC CORP	0.62%
SOJITZ CORP	0.61%
MITSUI KINZOKU LIMITED LTD	0.60%
YASKAWA ELECTRIC CORP	0.57%
SHIZUOKA FINANCIAL GROUP INC	0.56%
NITERRA LTD	0.52%
<b>Razem dla portfela</b>	<b>9.93%</b>

Pozycje mogą ulec zmianie.

#### PODZIAŁ WG SEKTORÓW (%)



Alokacja inwestycji może ulegać zmianie. Źródło: BlackRock

#### DANE TRANSAKCYJNE

Börse	London Stock Exchange	Deutsche Boerse Xetra	London Stock Exchange
Symbol	ISJP	IUS4	IDJP
Symbol Bloomberg	ISJP LN	IUS4 GY	IDJP LN
RIC	ISJP.L	IUS4.DE	IDJP.L
SEDOL	B2QWDY8	BPBFMS0	B2QWFB9
Waluta aukcji	GBP	EUR	USD

Produkt ten jest również notowany na: Borsa Italiana, SIX Swiss Exchange

#### Kontakt

For EMEA: +44-207-743-2030 • [www.blackrock.com](http://www.blackrock.com) • [investor.services@blackrock.com](mailto:investor.services@blackrock.com)

# iShares MSCI Japan Small Cap UCITS ETF

## U.S. Dollar (Distributing)

### iShares III plc

**iShares**  
by BlackRock

#### SŁOWNIK

**Klasyfikacja SFDR: Artykuł 8:** Produkty promujące kwestie środowiskowe i społeczne oraz dobre praktyki zarządzania. **Artykuł 9:** Produkty posiadające zrównoważone inwestycje jako cel i zgodne z dobrymi praktykami zarządzania. **Inny:** Produkty, które nie spełniają kryteriów klasyfikacji zgodnie z art. 8 lub 9.

**Cena/Zysk:** Wskaźnik wyceny bieżącego kursu akcji spółki w porównaniu do jej zysku przypadającego na jedną akcję w roku prognozy, obliczany jako bieżący kurs akcji podzielony przez bieżący zysk na akcję.

**Wskaźnik C/WK:** oznacza stosunek aktualnej ceny zamknięcia akcji do wartości księgowej na akcję za ostatni kwartał.

#### ISTOTNE INFORMACJE:

**W Europejskim Obszarze Gospodarczym (EOG):** niniejszy dokument został wydany przez BlackRock (Netherlands) B.V., spółkę posiadającą zezwolenie na prowadzenie działalności wydane przez holenderski Urząd Nadzoru Rynków Finansowych i podlegającą nadzorowi regulacyjnemu sprawowanemu przez ten organ. Siedziba: Amstelplein 1, 1096 HA, Amsterdam, tel.: +44-207-743-2030. Rejestr handlowy nr 17068311 Ze względów bezpieczeństwa rozmowy telefoniczne są zazwyczaj nagrywane.

iShares plc, iShares II plc, iShares III plc, iShares IV plc, iShares V plc, iShares VI plc oraz iShares VII plc (zwane łącznie „Spółkami”) są funduszami inwestycyjnymi typu otwartego o zmiennym kapitale, z zobowiązaniami rozdzielonymi pomiędzy swoje subfundusze zgodnie z przepisami prawa irlandzkiego i posiadającymi zezwolenie Centralnego Banku Irlandii.

Dodatkowe informacje na temat Funduszu i Klasy jednostek uczestnictwa, takie jak szczegóły dotyczące kluczowych inwestycji bazowych Klasy jednostek uczestnictwa i cen jednostek uczestnictwa, są dostępne na stronie internetowej iShares pod adresem [www.ishares.com](http://www.ishares.com) lub pod numerem telefonu +44 (0)845 357 7000 lub u brokera bądź doradcy finansowego. Orientacyjna dzienna wartość aktywów netto Klasy jednostek uczestnictwa jest dostępna na stronie <http://deutsche-boerse.com> i/lub <http://www.reuters.com>. Jednostki / tytuły uczestnictwa UCITS ETF, które zostały nabyte na rynku wtórnym, zwykle nie mogą zostać odsprzedane bezpośrednio do tego samego UCITS ETF. Inwestorzy, którzy nie są Uprawnionymi uczestnikami, muszą kupować i sprzedawać jednostki uczestnictwa na rynku wtórnym z pomocą pośrednika (np. maklera giełdowego) i mogą w związku z tym ponosić opłaty i podlegać dodatkowym podatkom. Ponadto, ponieważ cena rynkowa, po której Jednostki uczestnictwa są przedmiotem obrotu na rynku wtórnym, może odbiegać od Wartości aktywów netto na Jednostkę uczestnictwa, inwestorzy mogą płacić więcej niż aktualna Wartość aktywów netto na Jednostkę uczestnictwa przy zakupie Jednostek uczestnictwa i mogą otrzymywać mniej niż aktualna Wartość aktywów netto na Jednostkę uczestnictwa przy ich sprzedaży.

#### Inwestorzy podlegający ograniczeniom

Niniejszy dokument nie jest i w żadnym wypadku nie może być interpretowany jako reklama lub jakikolwiek inny krok wspierający publiczną ofertę jednostek uczestnictwa w Stanach Zjednoczonych lub Kanadzie. Niniejszy dokument nie jest skierowany do osób będących rezydentami Stanów Zjednoczonych, Kanady lub jakiegokolwiek ich prowincji lub terytorium, gdzie spółki / papiery wartościowe nie są dopuszczone lub zarejestrowane do dystrybucji i gdzie nie złożono Prospektu informacyjnego w żadnej komisji papierów wartościowych ani w żadnym organie regulacyjnym. Spółki / papiery wartościowe nie mogą być nabywane lub posiadane przez plan ERISA lub nabywane z wykorzystaniem aktywów tego planu.

Wszelkie analizy zawarte w niniejszym dokumencie zostały zlecone i mogły zostać już wykorzystane przez BlackRock do własnych celów. Wyniki takich analiz udostępnia się jedynie pobocznie. Wyrażone poglądy nie stanowią porady inwestycyjnej ani żadnej innej porady i mogą z czasem ulegać zmianie. Przedstawione poglądy nie muszą odzwierciedlać poglądów żadnej spółki z grupy BlackRock ani żadnej jej części i nie udziela się żadnej gwarancji co do ich dokładności.

© 2026 BlackRock, Inc. Wszelkie prawa zastrzeżone. BLACKROCK, BLACKROCK SOLUTIONS i iSHARES są znakami towarowymi firmy BlackRock, Inc. lub jej jednostek zależnych w Stanach Zjednoczonych i innych krajach. Wszystkie pozostałe znaki towarowe należą do ich odpowiednich właścicieli.

#### Kontakt

For EMEA: +44-207-743-2030 • [www.blackrock.com](http://www.blackrock.com) • [investor.services@blackrock.com](mailto:investor.services@blackrock.com)